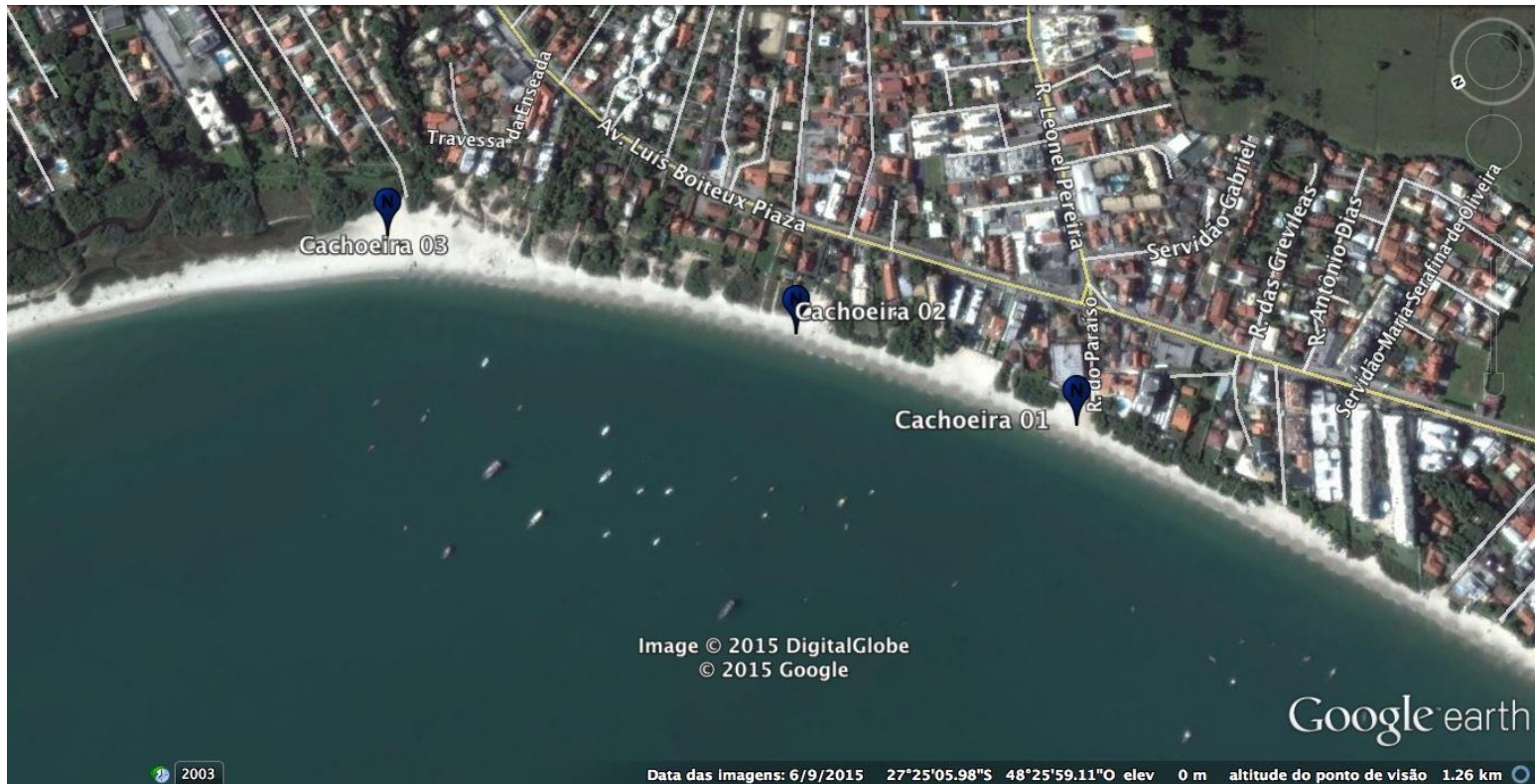


(EDITAL DE CREDENCIAMENTO Nº 013 / PMF / SMSPP / SUSP / 2019 – ABRE INSCRIÇÕES PARA EXPLORAÇÃO DE ATIVIDADES NÁUTICAS NAS PRAIAS DO MUNICÍPIO DE FLORIANÓPOLIS PARA AS TEMPORADAS 2019/2020, 2020/2021, 2021/2022 e 2022/2023).

PONTOS DE NÁUTICA – PRAIA CACHOEIRA DO BOM JESUS

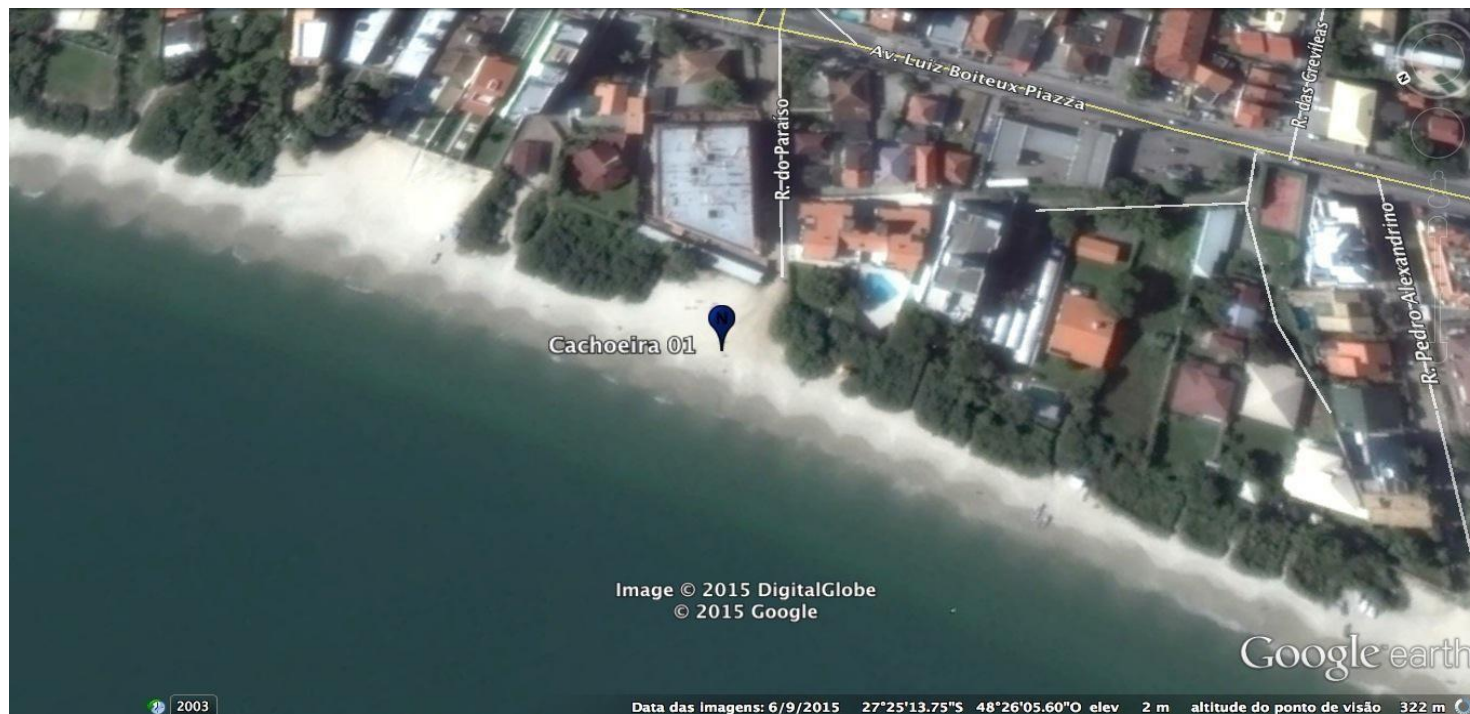


Cachoeira 01 – Banana Boat (motorizado)

Fim da Rua Paraíso, próximo ao ponto do bombeiro.

Latitude 27°25.227" S

Longitude 048°26.089" W



PREFEITURA MUNICIPAL DE FLORIANÓPOLIS
SECRETARIA MUNICIPAL DE MEIO AMBIENTE E DESENVOLVIMENTO URBANO - SMDU
SECRETARIA EXECUTIVA DE SERVIÇOS PÚBLICOS – SESP



Figura 1 - Cachoeira 01 – Banana Boat

Cachoeira 02 – Stand Up e Caiaque (não motorizados)

Servidão Francisco Sabino Pereira, próximo ao racho de pesca.

Latitude 27°25.126" S

Longitude 048°25.959" W

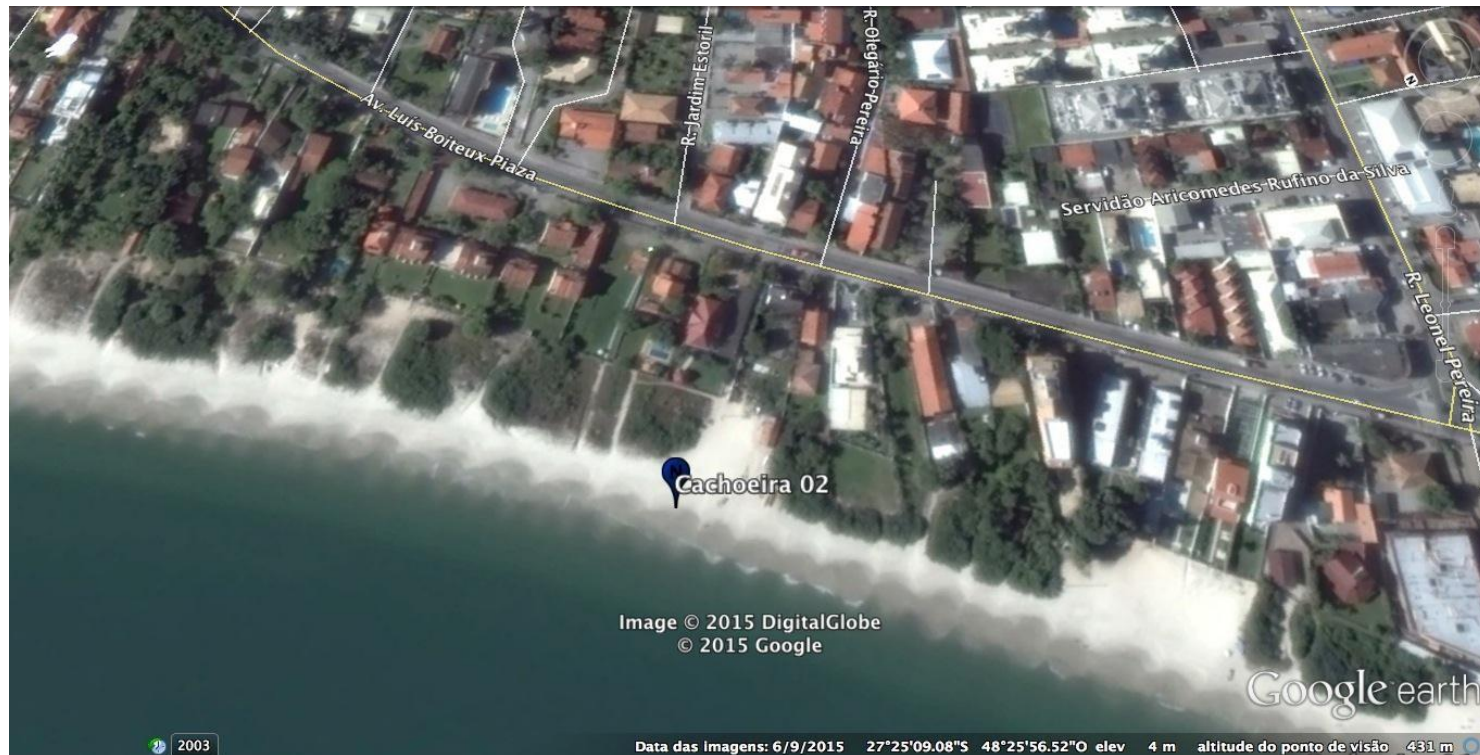




Figura 2 - Cachoeira 02 - Stand Up e Caiaque

Cachoeira 03 – Banana Boat (motorizado)

Em frente ao Condomínio Jardim Gisele

Latitude 27°24.964" S

Longitude 048°25.782" W

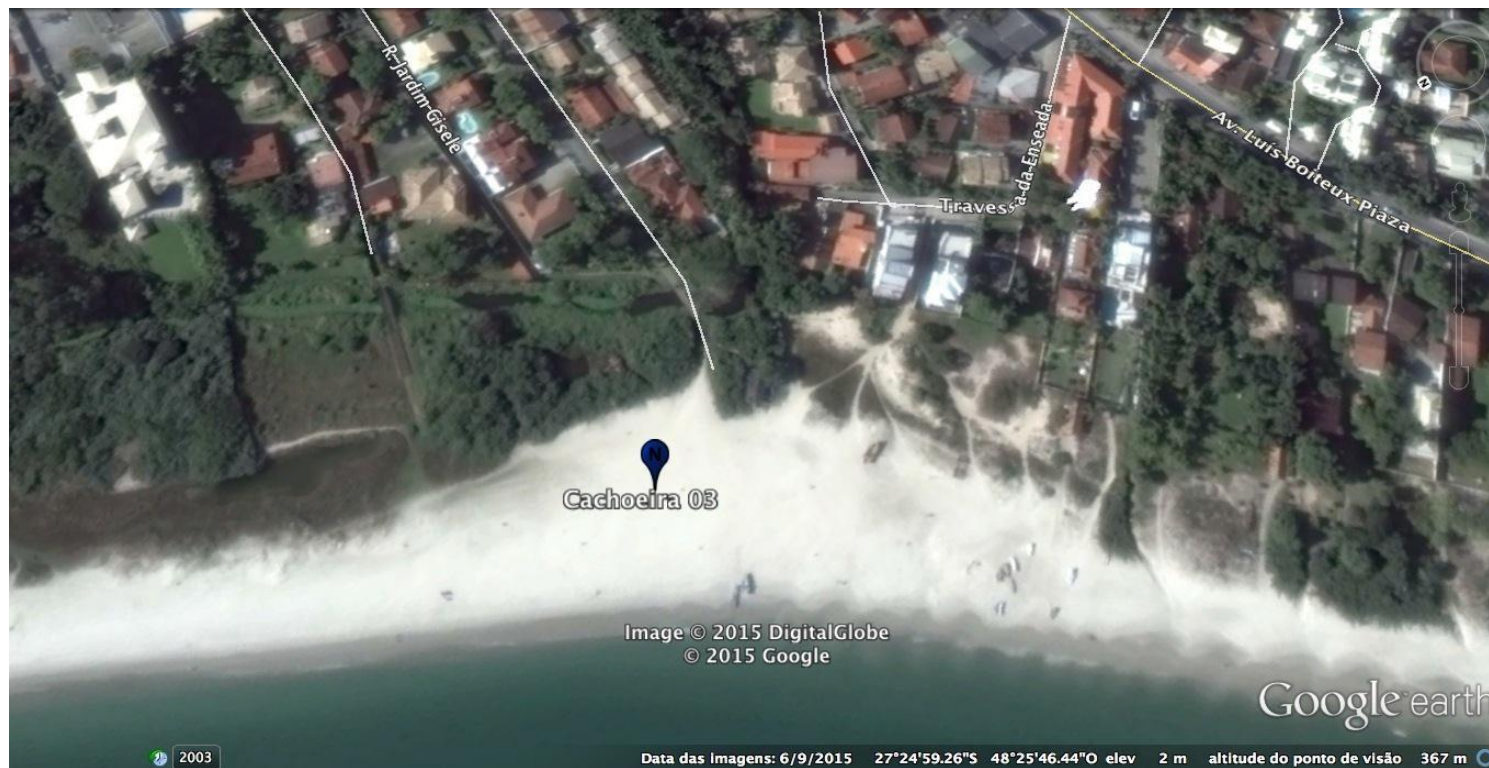




Figura 3 - Cachoeira 03 – Banana Boat

PREFEITURA MUNICIPAL DE FLORIANÓPOLIS
SECRETARIA MUNICIPAL DE MEIO AMBIENTE E DESENVOLVIMENTO URBANO - SMDU
SECRETARIA EXECUTIVA DE SERVIÇOS PÚBLICOS – SESP
ANEXO I

(Parte Integrante dos Editais de Credenciamento N° xxxx)

PONTOS DE NÁUTICA – CAIEIRA DA BARRA DO SUL

Caieira 01 – Stand Up (não motorizado)

Praia Caiacanga, Rua Baldicero Filomeno em direção ao nº 13.416.

Latitude 27°45.983' S

Longitude 048°34.451' W

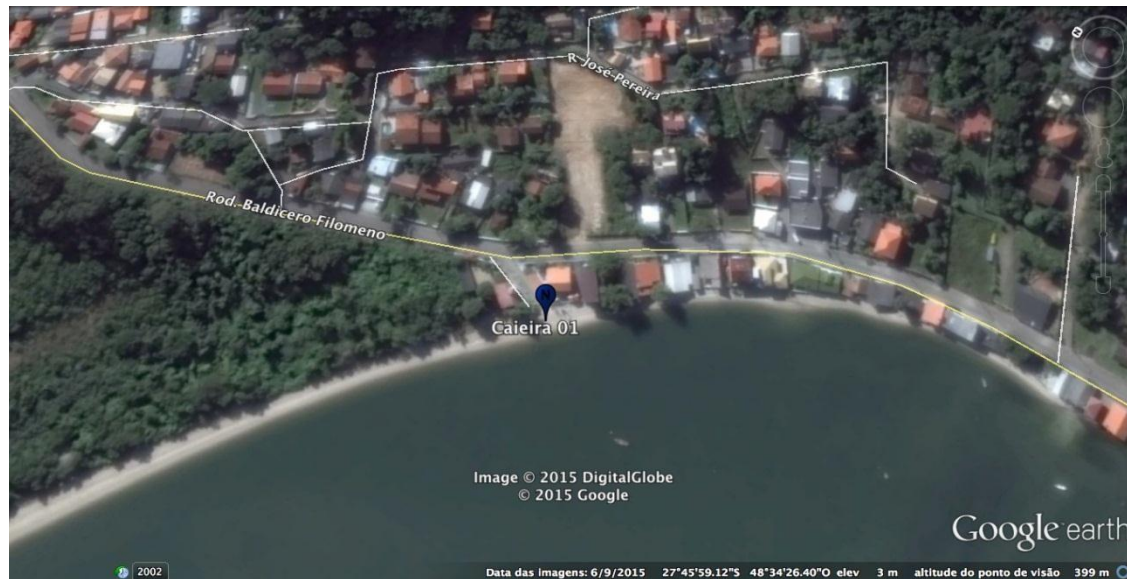


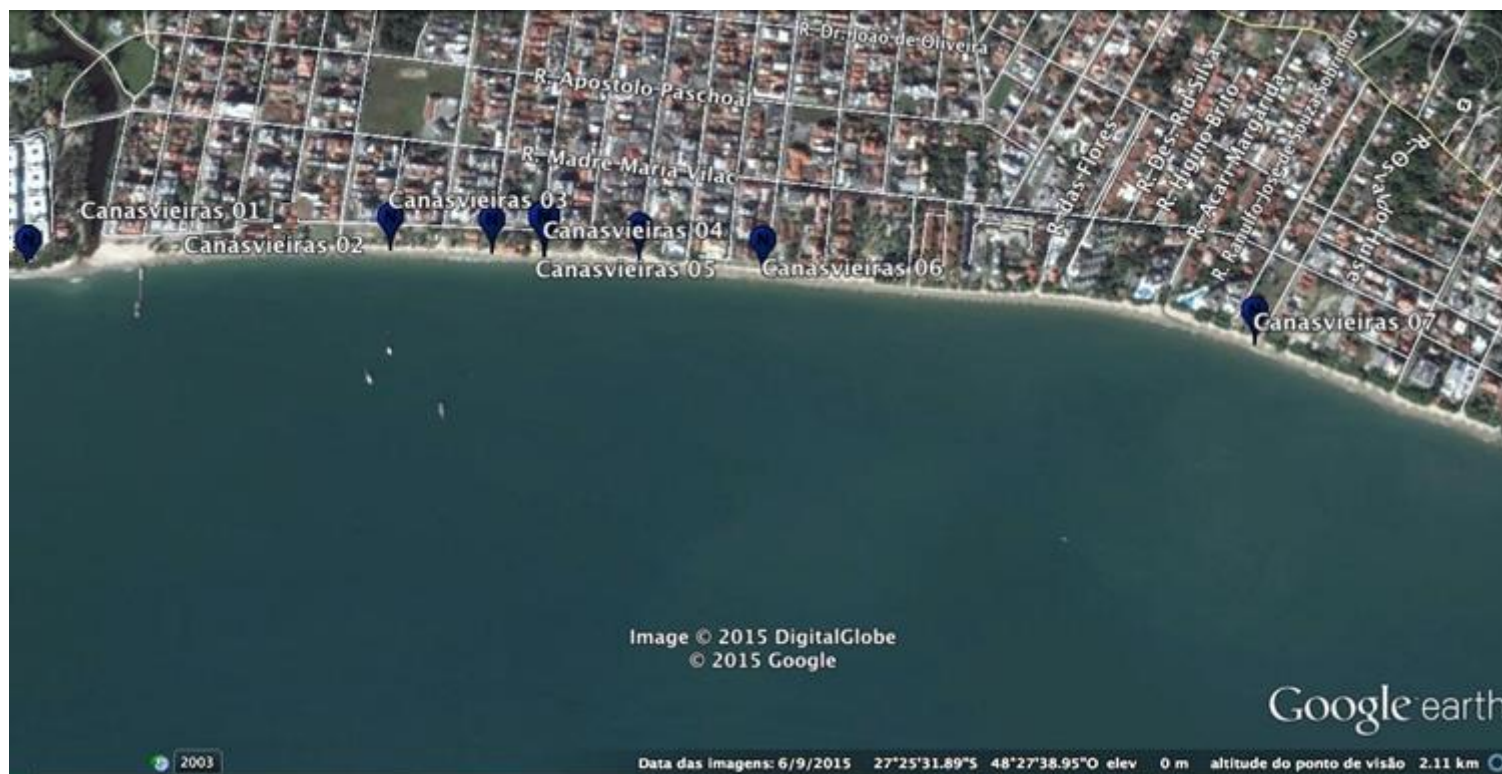


Figura 4 - Caieira 01 - Stand Up

ANEXO I

(Parte Integrante dos Editais de Credenciamento N° xxxx)

PONTOS DE NÁUTICA – CANASVIEIRAS



Canasvieiras 01 – Parque aquático

Frente ao Camping

Latitude 27°425864' S

Longitude 48°448895' W

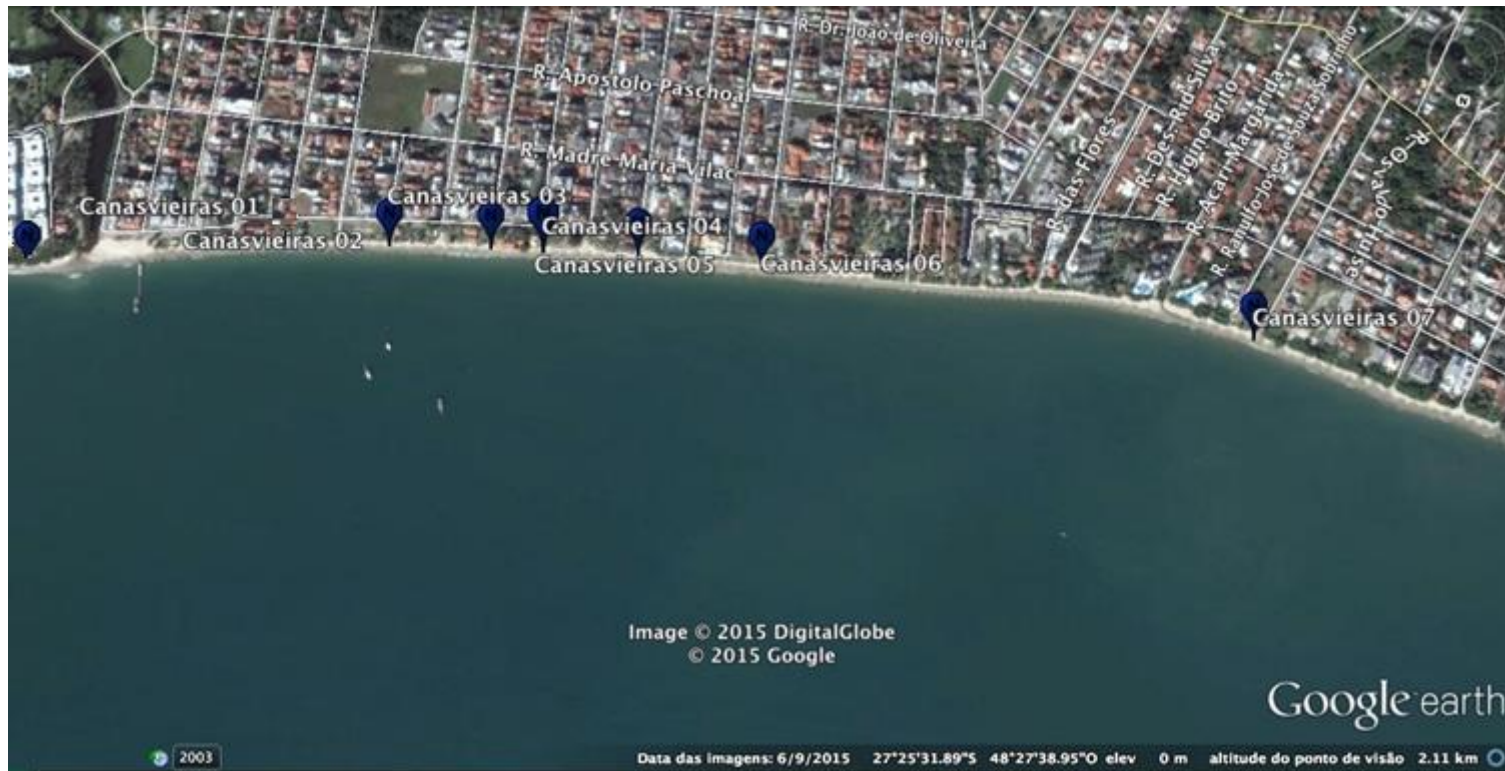




Figura 5 - Canasvieiras 01 - Parque Aquático

Canasvieiras 02 – Parasail (motorizado)

Rua Dr. Helio Anjos Ortiz

Latitude 27°25.608' S

Longitude 048°27.252' W

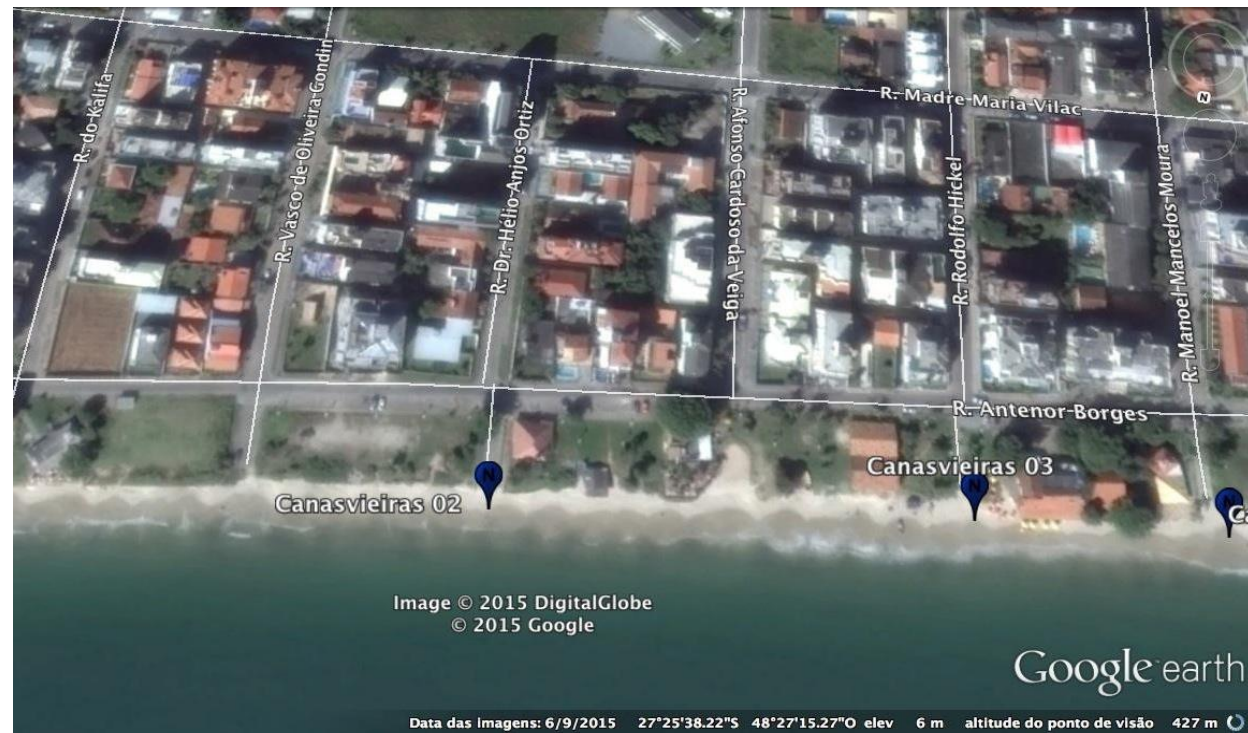




Figura 6 - Canasvieiras 02 - Parasail

Canasvieiras 03 – Stand Up (não motorizado)

Rua Rodolfo Hickel

Latitude 27°25.620' S

Longitude 048°27.354' W

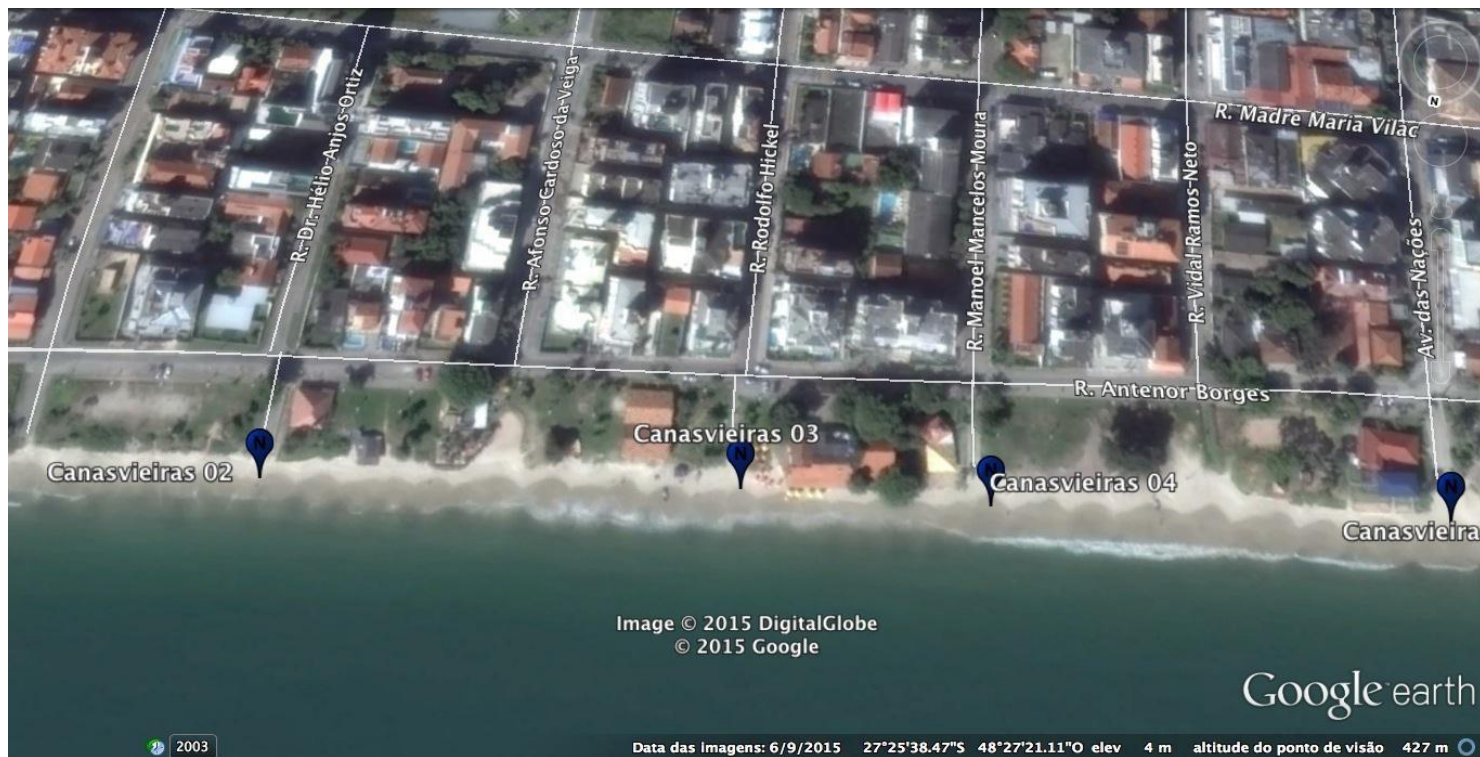




Figura 7 - Canasvieiras 03 - Stand Up

Canasvieiras 04 – Caiaque (não motorizado)

Rua Manoel Mancelos Moura

Latitude 27°25.624' S

Longitude 048°27.407' W

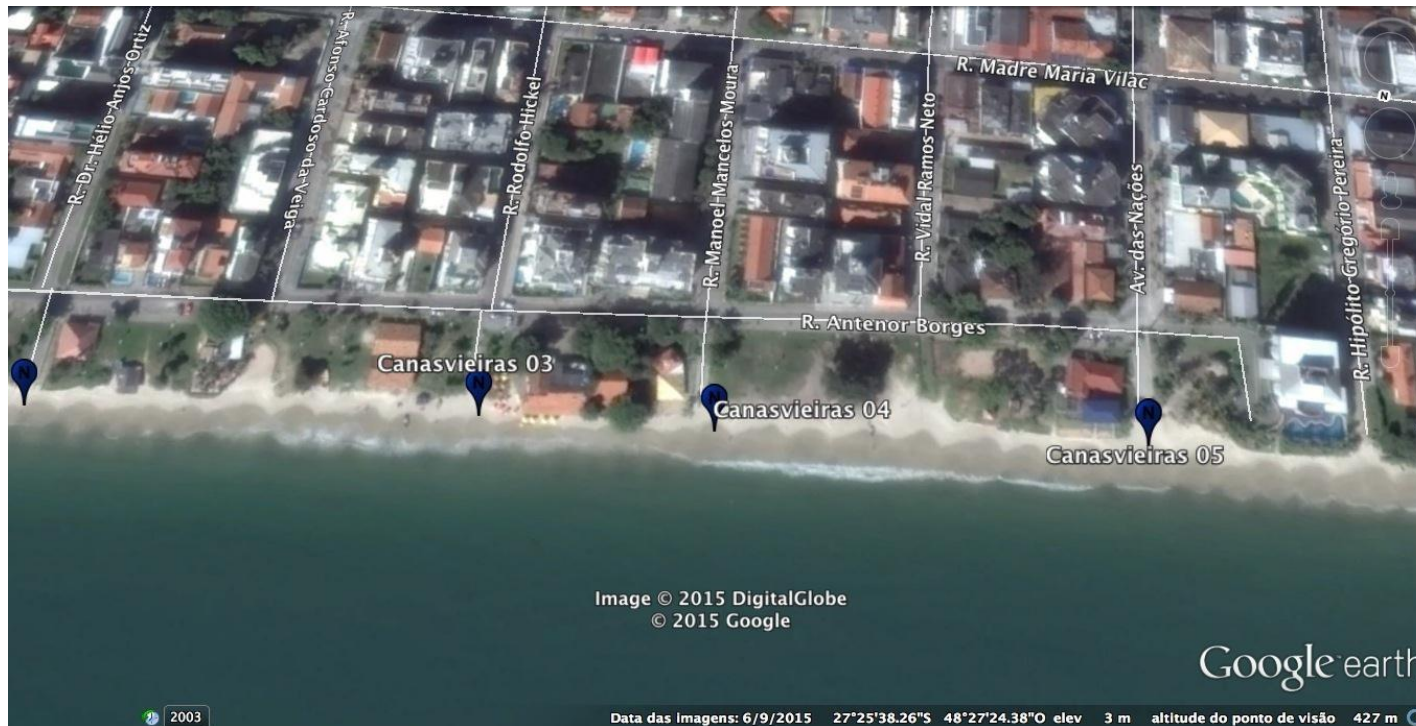




Figura 8 - Canasvieiras 04 - Caiaque

Canasvieiras 05 – Banana Boat (motorizado)

Av das Nações

Latitude 27°25.634' S

Longitude 048°27.503' W

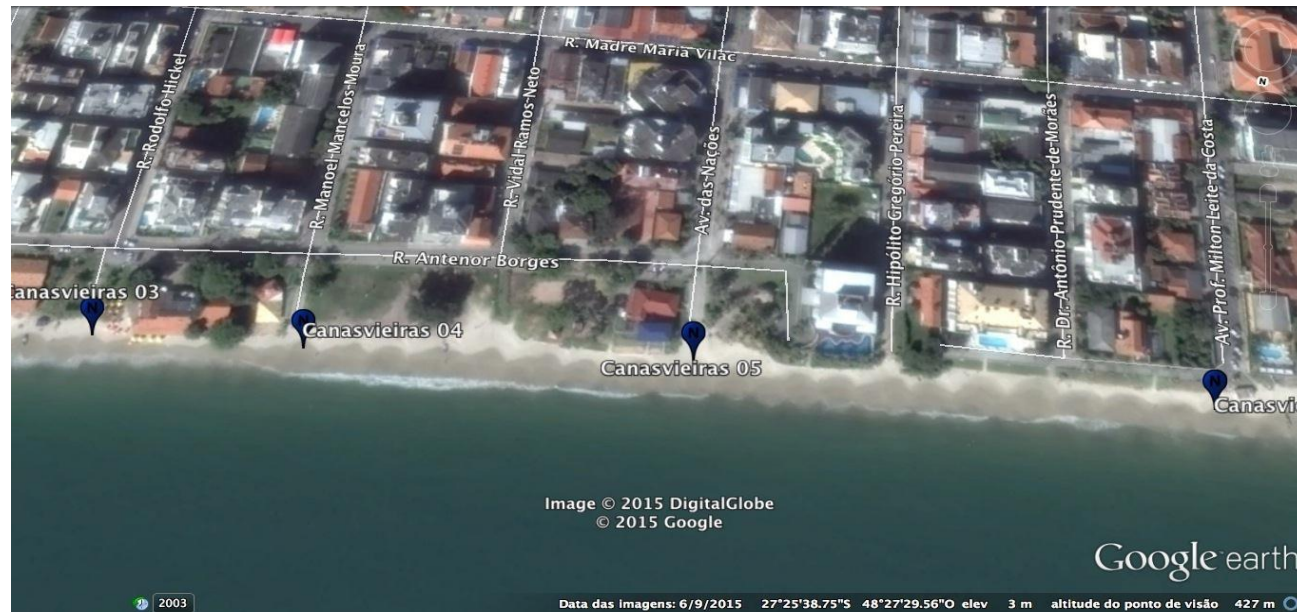




Figura 9 - Canasvieiras 05 – Banana Boat

Canasvieiras 06 – Stand Up (não motorizado)

Rua Prof. Milton Leite da Costa

Latitude 27°25.639' S

Longitude 048°27.629' W

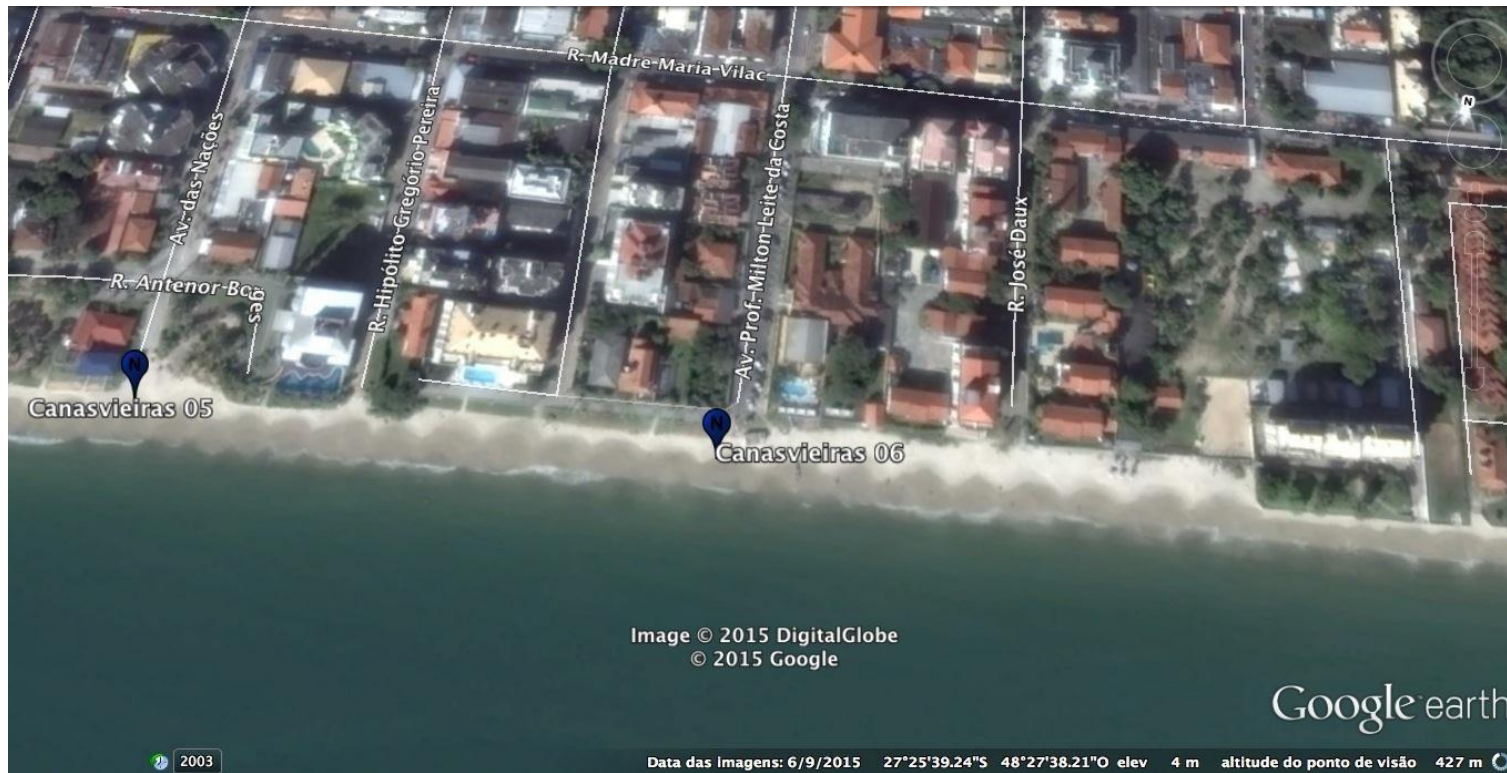




Figura 10 - Canasvieiras 06 - Stand Up

Canasvieiras 07 – Banana Boat e Asa Delta Rebocada (motorizado)

Rua Heitor Bittencourt

Latitude 27°25.642' S

Longitude 048°28.127' W

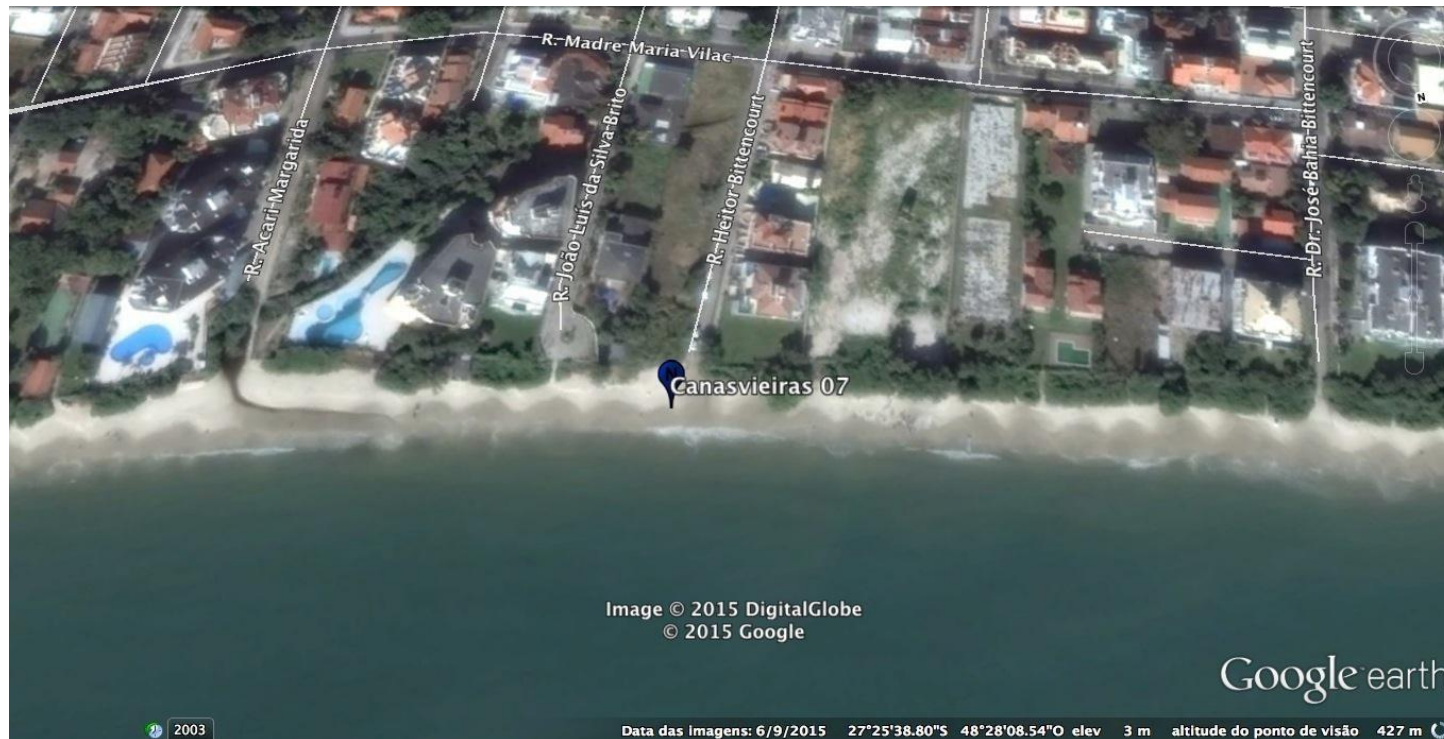


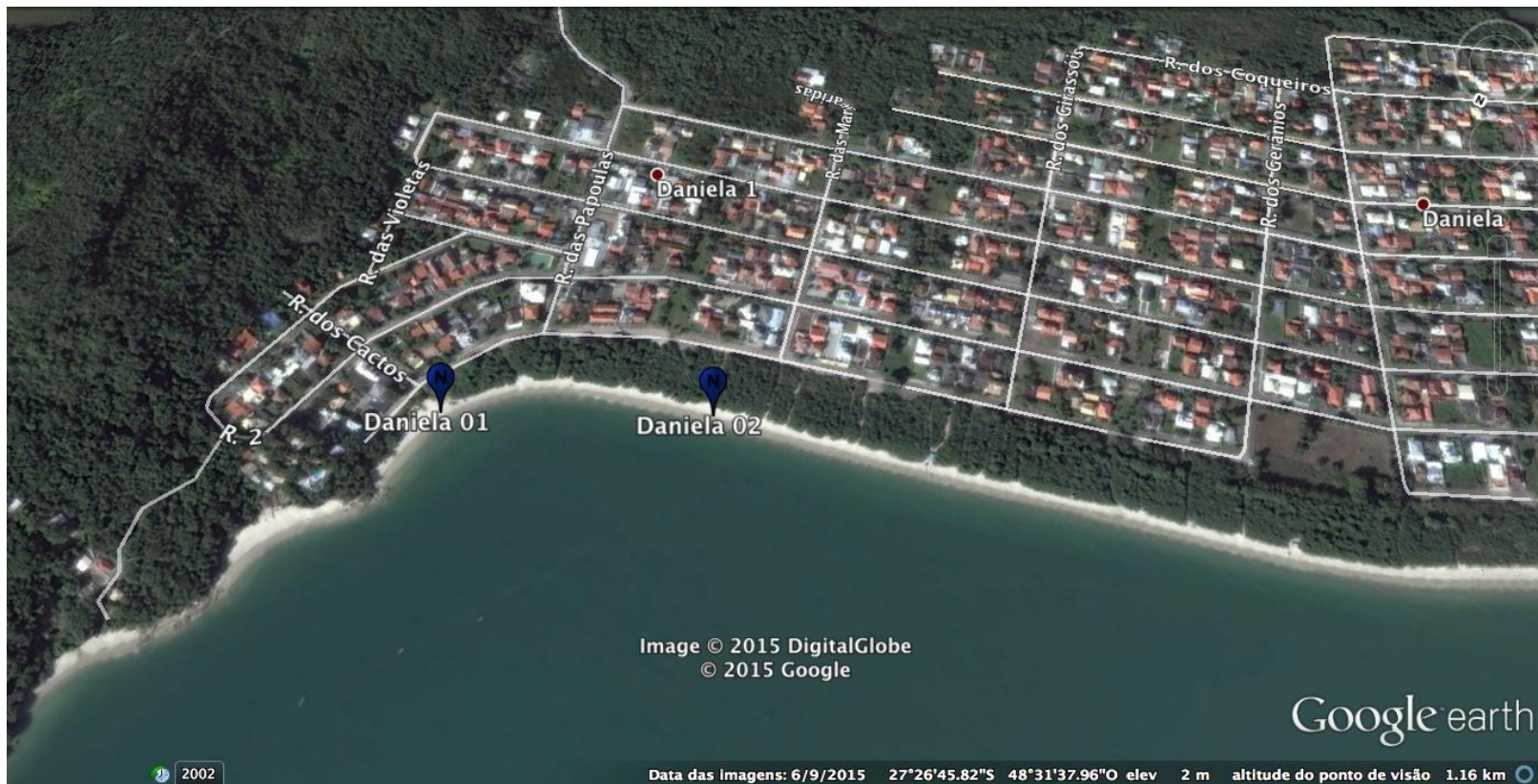


Figura 11 - Canasvieiras 07 - Banana Boat e Asa Delta Rebocada

ANEXO I

(Parte Integrante dos Editais de Credenciamento N° xxxx)

PONTOS DE NÁUTICA – DANIELA



Daniela 01 – Banana Boat

(motorizado) I da Rua Cactos.

Latitude 27°26.682' S

Longitude 048°31.458' W

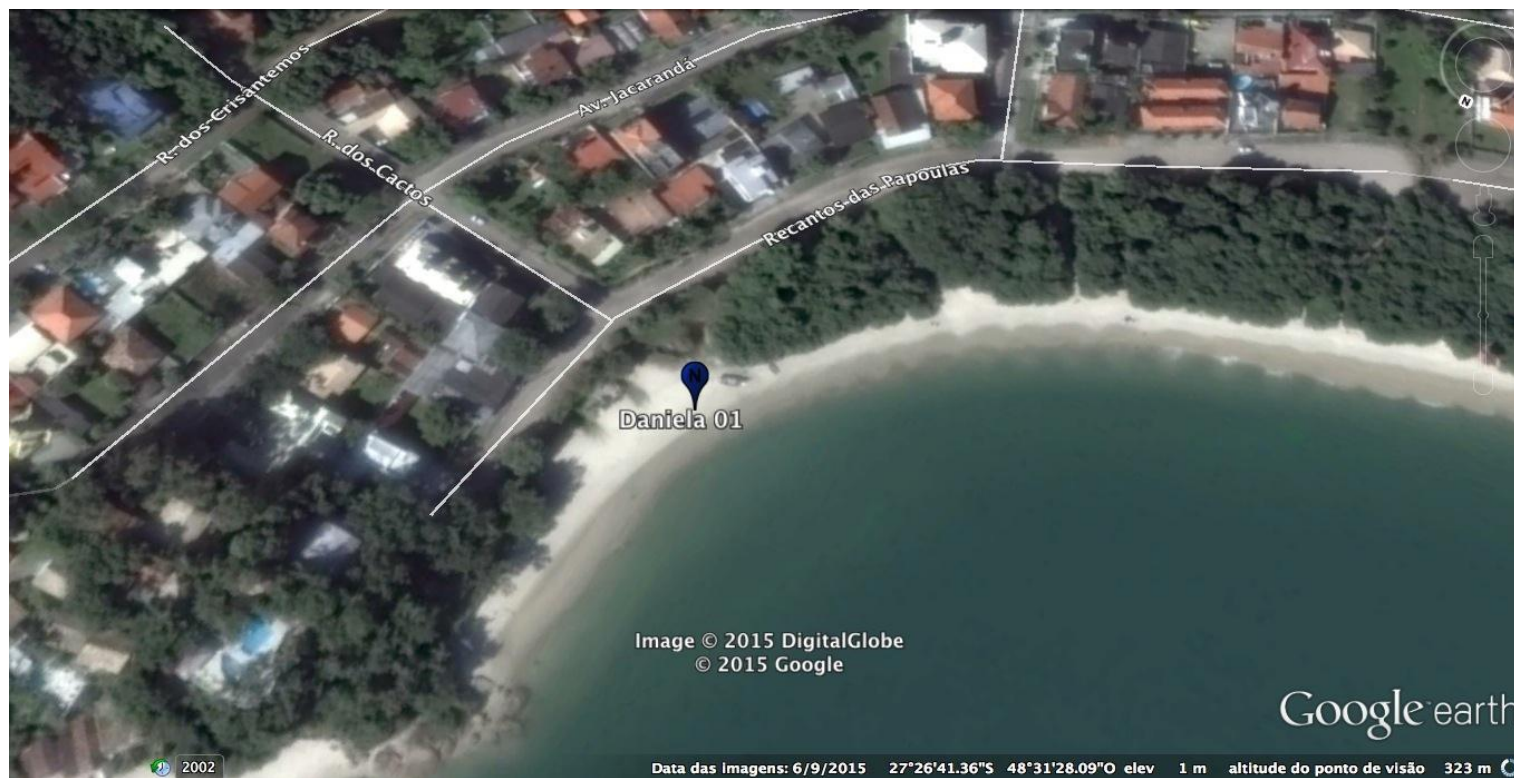




Figura 12 - Daniela 01 - Banana Boat

Daniela 02 – Stand Up e Caiaque (não motorizado)

Ao lado esquerdo do posto dos Bombeiros.

Latitude 27°26.740' S

Longitude 048°31.604' W

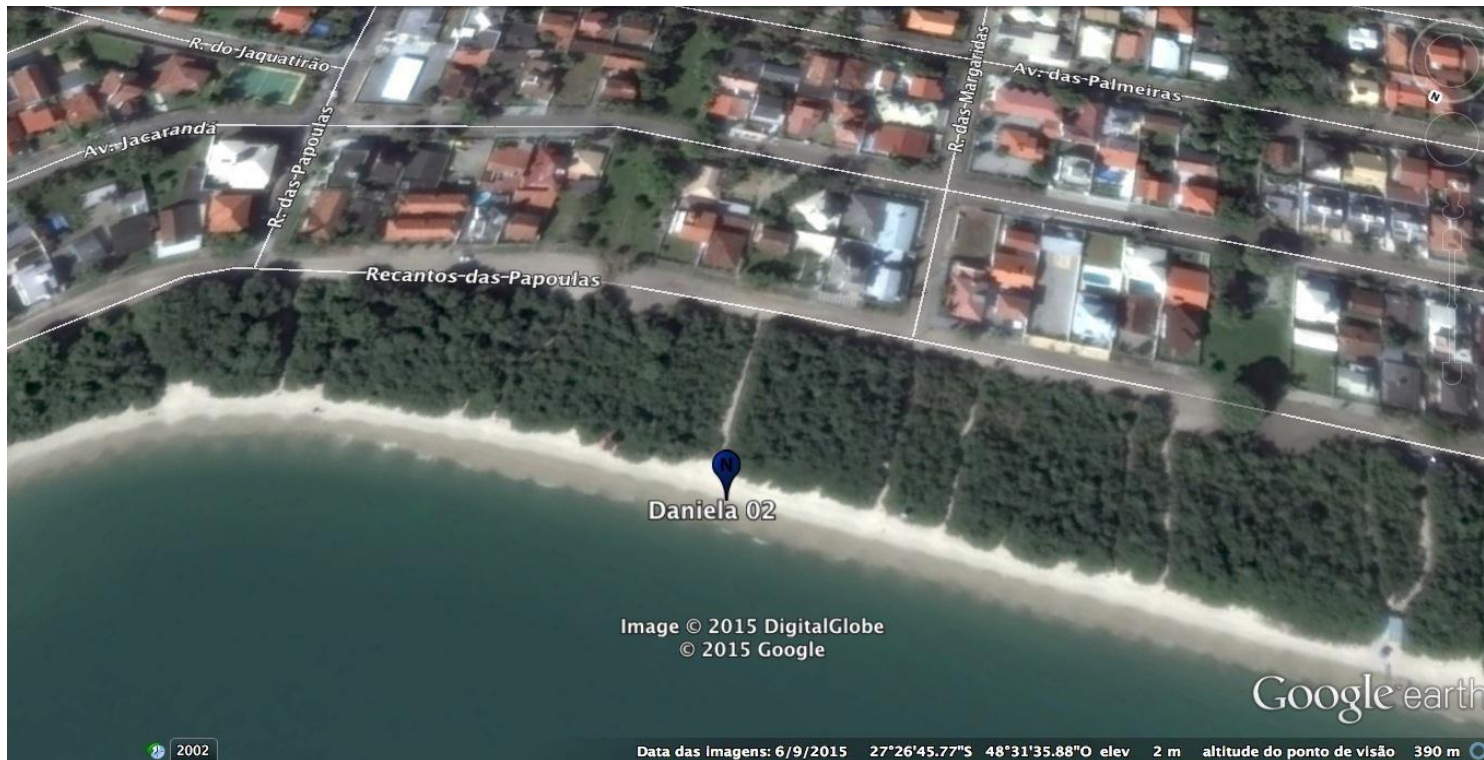




Figura 13 - Daniela 02 - Stand Up e Caiaque

PREFEITURA MUNICIPAL DE FLORIANÓPOLIS
SECRETARIA MUNICIPAL DE MEIO AMBIENTE E DESENVOLVIMENTO URBANO - SMDU
SECRETARIA EXECUTIVA DE SERVIÇOS PÚBLICOS – SESP
(Parte Integrante dos Editais de Credenciamento N° xxxx)

PONTOS DE NÁUTICA – PRAIA DO FORTE

Forte 01 – Stand Up e Caiaque (não motorizado)

Latitude 27°26.061' S

Longitude 048°31.199' W

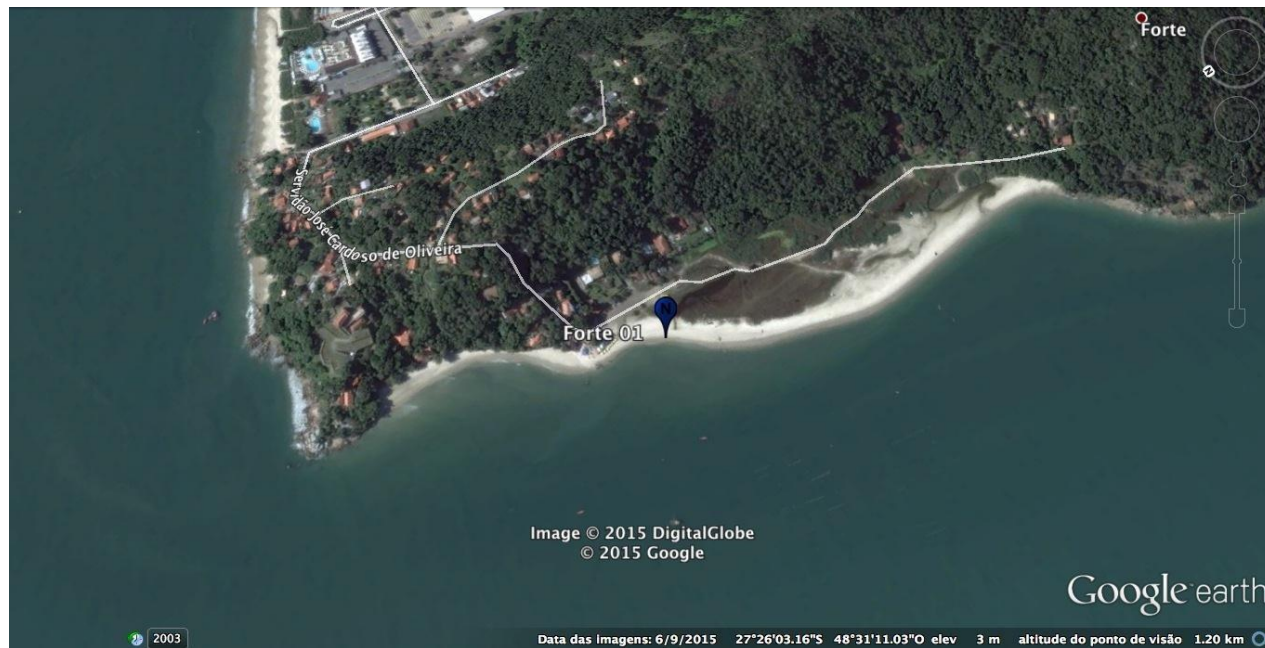


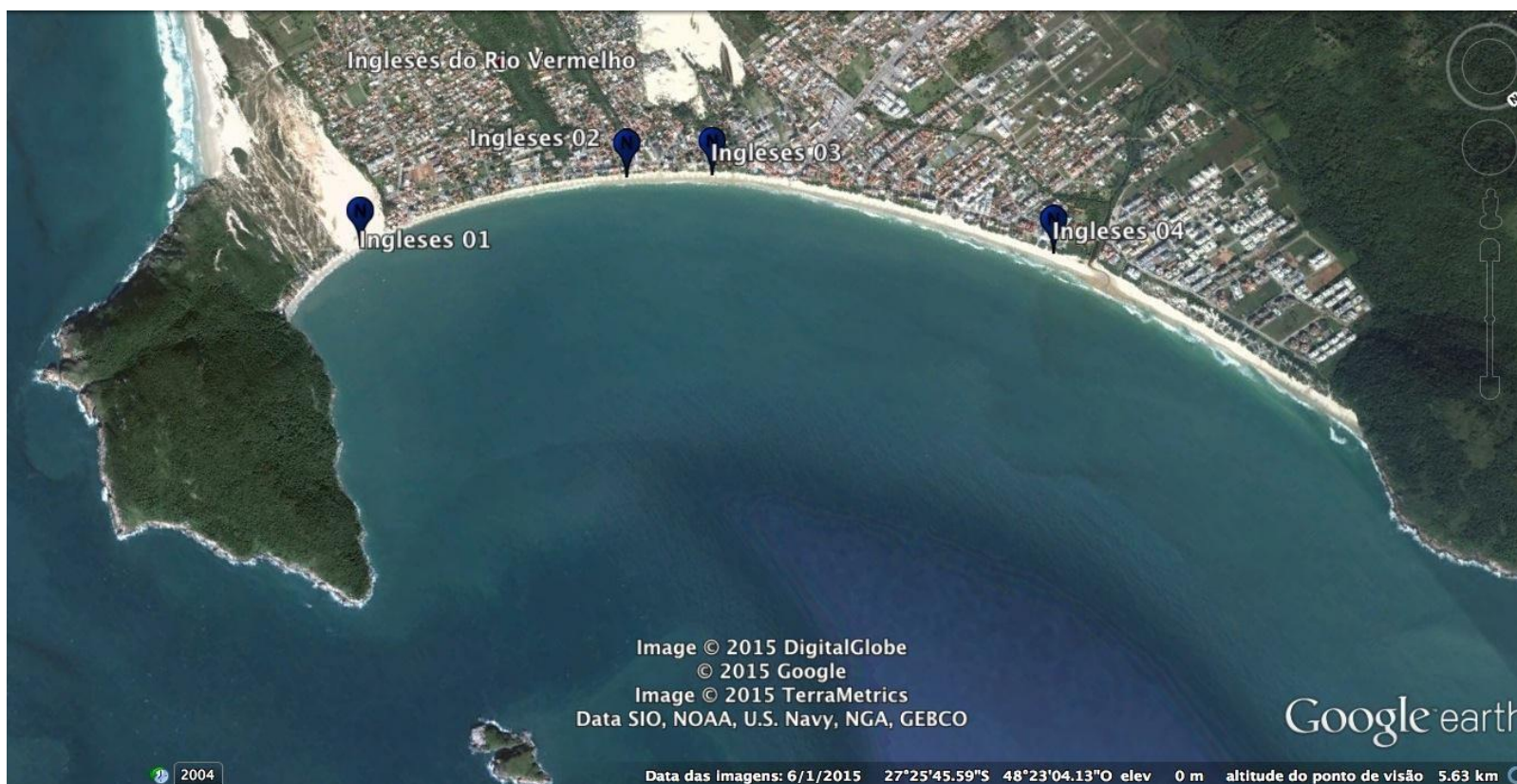


Figura 14 - Forte 01 - Stand Up

ANEXO I

(Parte Integrante dos Editais de Credenciamento N° xxxx)

PONTOS DE NÁUTICA – INGLESES



Inglese 01 – Stand Up e Caiaque (não motorizado)

Na praia, em frente as dunas.

Latitude 27°26.641" S

Longitude 048°22.448" W

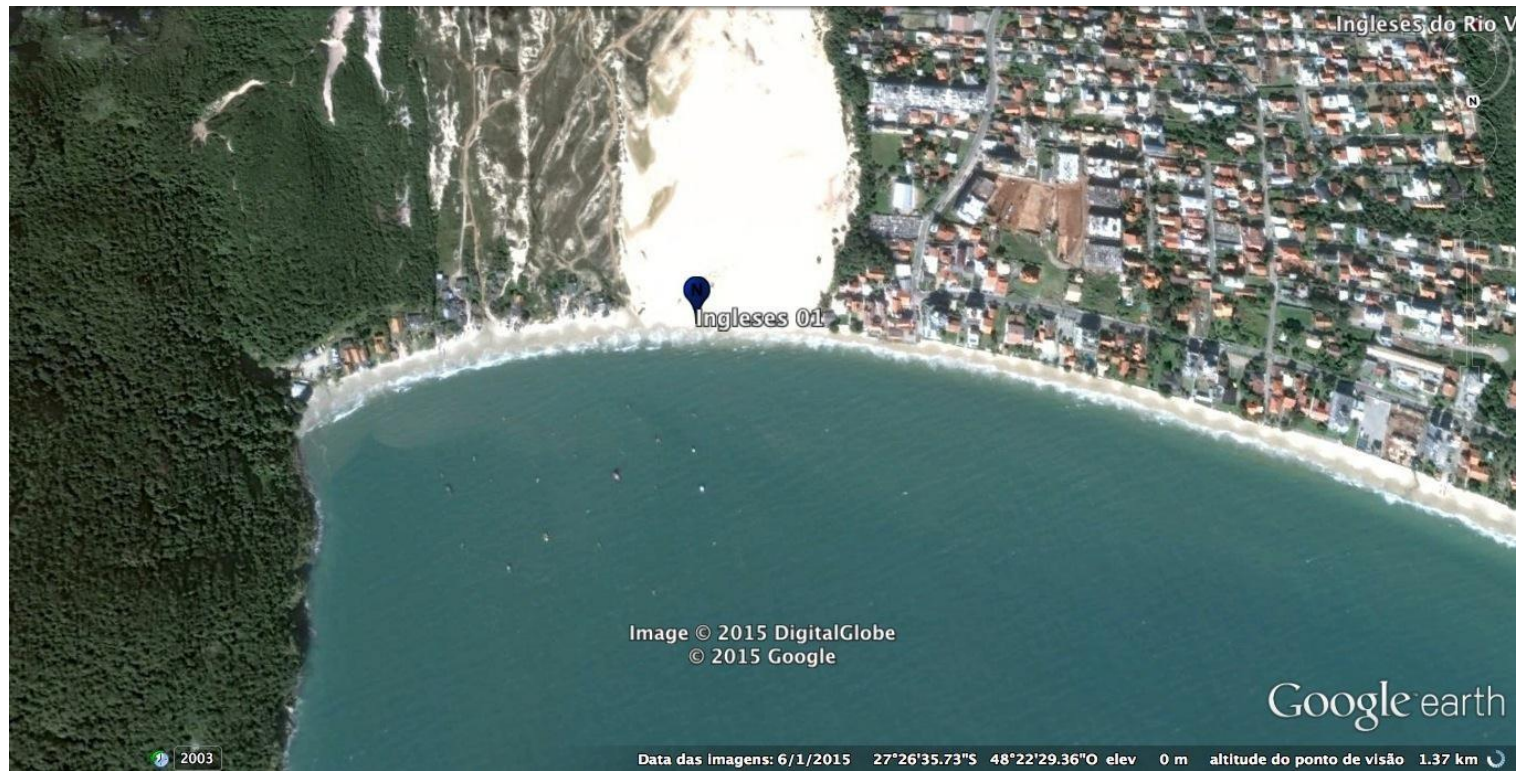




Figura 15 - Ingleses 01 – Stand Up e Caiaque

Ingleses 02 – Banana Boat, Stand Up e Caiaque (motorizado, não motorizado e não motorizado)

Rua Deputado Olice Caldas, lado esquerdo.

Latitude 27°26.395" S

Longitude 048°23.122" W

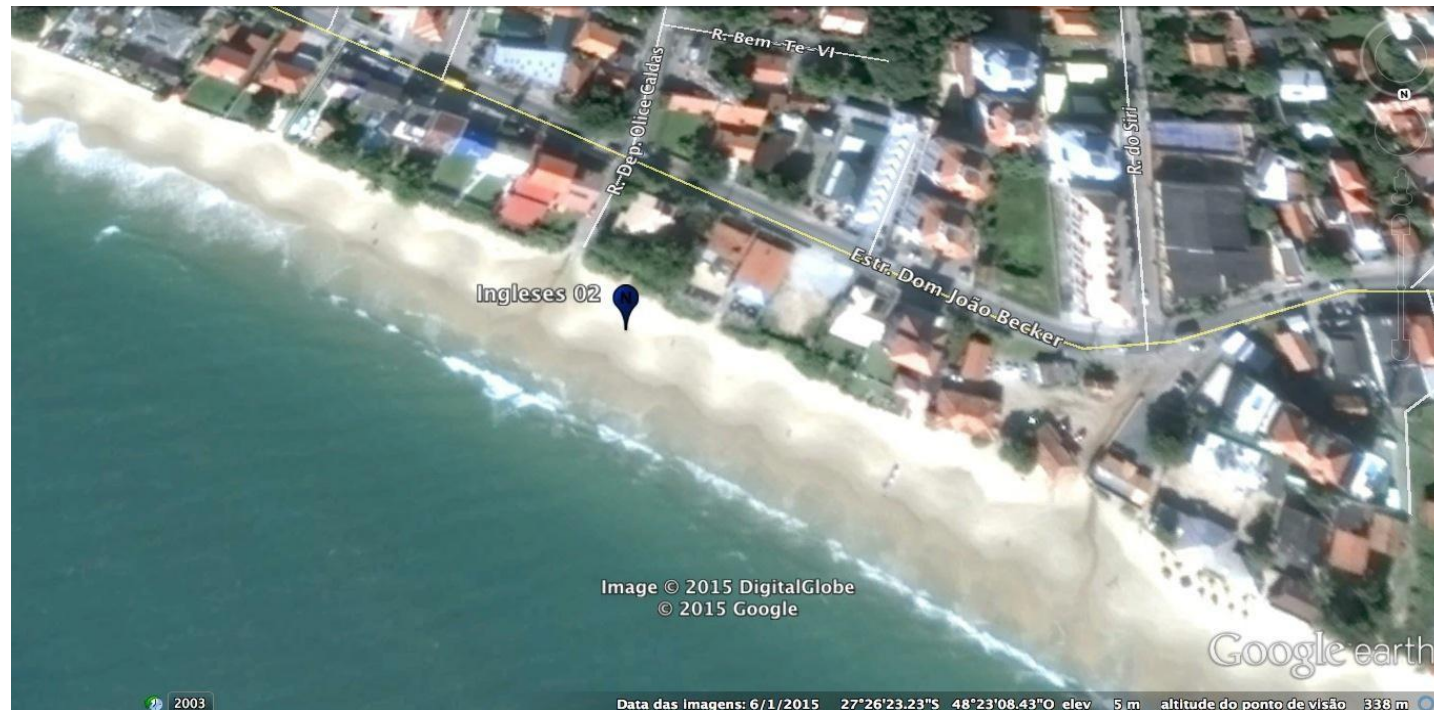




Figura 16 - Ingleses 02 - Banana Boat, Stand Up e Caiaque

Ingleses 03 – Stand Up e Caiaque (não motorizado)

Servidão Caminho do Mar

Latitude 27°26.276" S

Longitude 048°23.307" W

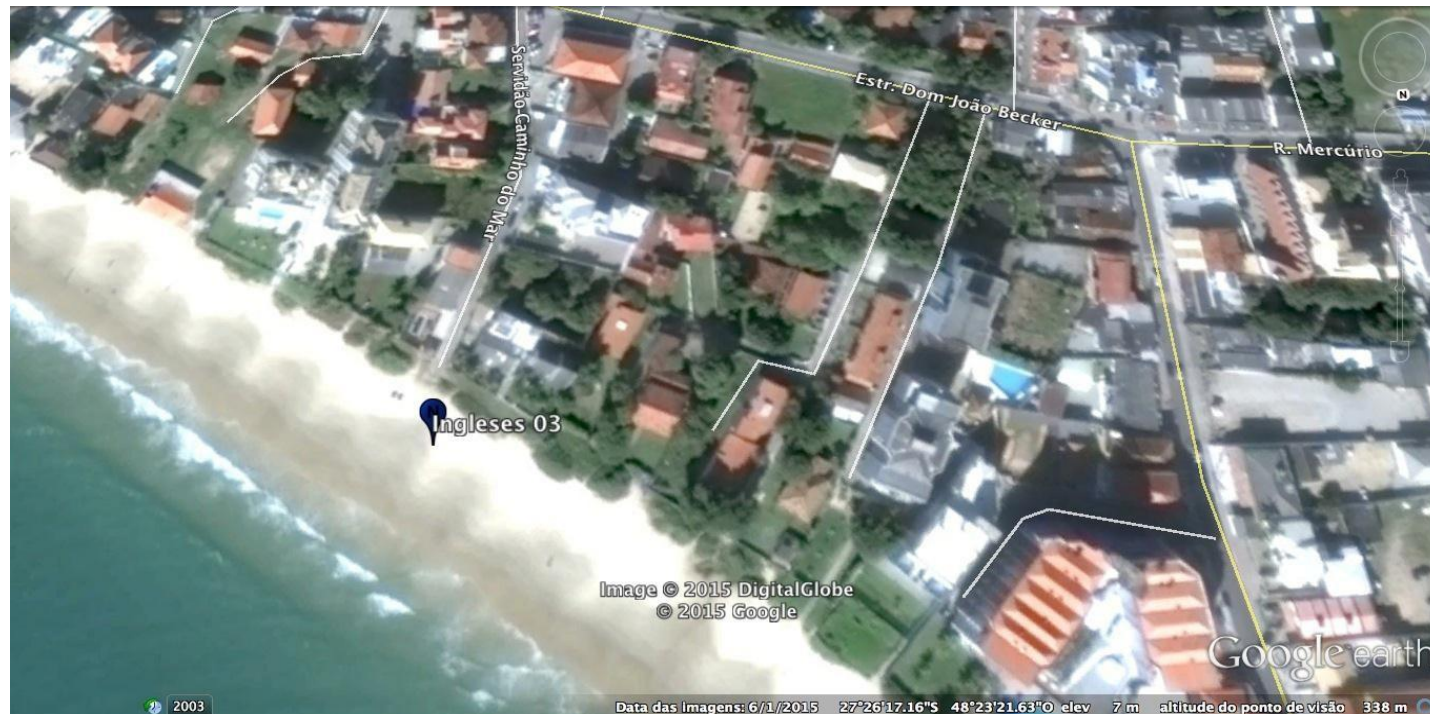




Figura 17 - Ingleses 03 - Stand Up e Caiaque

Ingleses 04 – Banana Boat (motorizado)

Rua das Gaivotas, em frente ao nº 910.

Latitude 27°429218" S

Longitude 048°396935" W

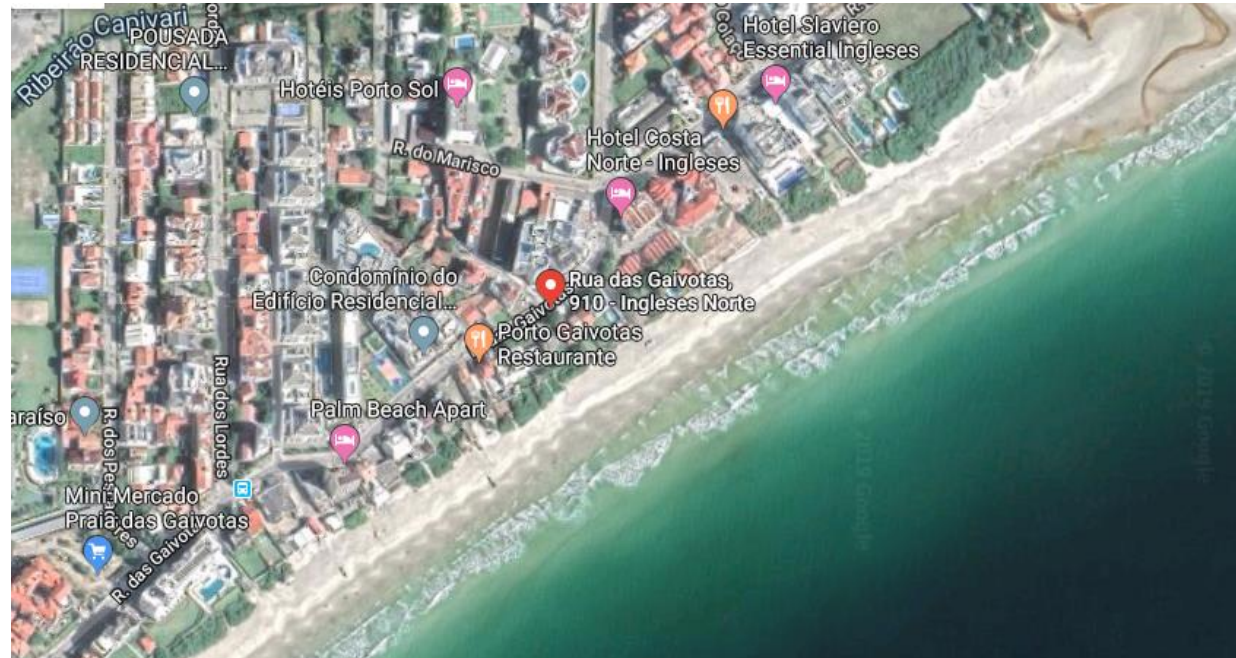




Figura 18 - Ingleses 04 - Banana Boat

ANEXO I

(Parte Integrante dos Editais de Credenciamento N° xxxx)

PONTOS DE NÁUTICA – JURERÊ INTERNACIONAL



Jurerê Internacional 01 – Stand Up e Caiaque (não motorizado)

Próximo ao Acqua Place.

Latitude 27°437918' S

Longitude 048°493569' W



Figura 19 - Jurerê Internacional 01 – Stand Up e Caiaque

Jurerê Internacional 02 – Banana Boat (motorizado)

Rua Merlins, próximo ao Café de La Musique.

Latitude 27°43'7126" S

Longitude 048°50'0049" W





Figura 20 - Jurerê Internacional 02 – Banana Boat

Jurerê Internacional 03 – Stand Up e Caiaque (não motorizado)

Ao lado do posto dos Bombeiros, próximo ao Taikô.

Latitude 27°26.175' S

Longitude 048°30.259' W

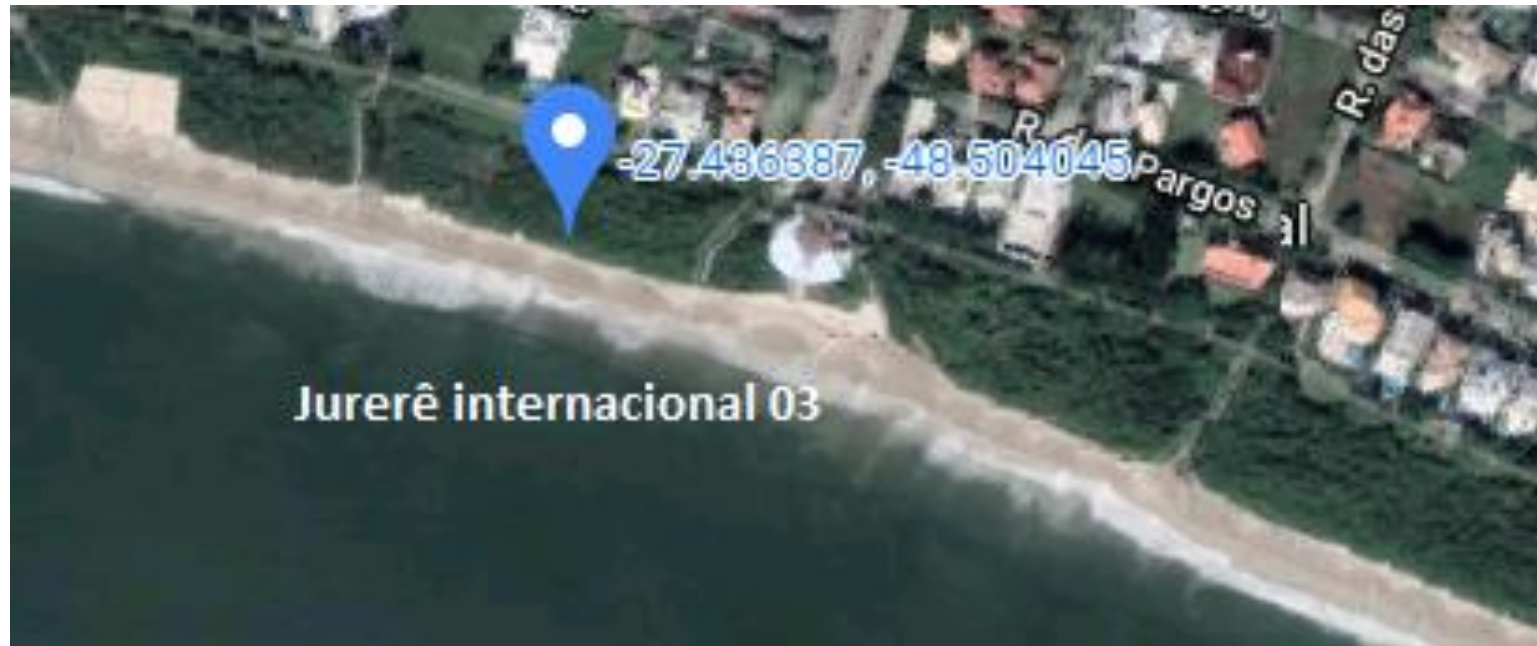




Figura 21 - Jurerê Internacional 03 - Stand Up e Caiaque

Jurerê Tradicional 01 – Stand Up (não motorizado)

Rua José Aroldo Calado, próximo ao Hotel 7 ilhas.

Latitude 27°26.279' S

Longitude 048°29.106' W

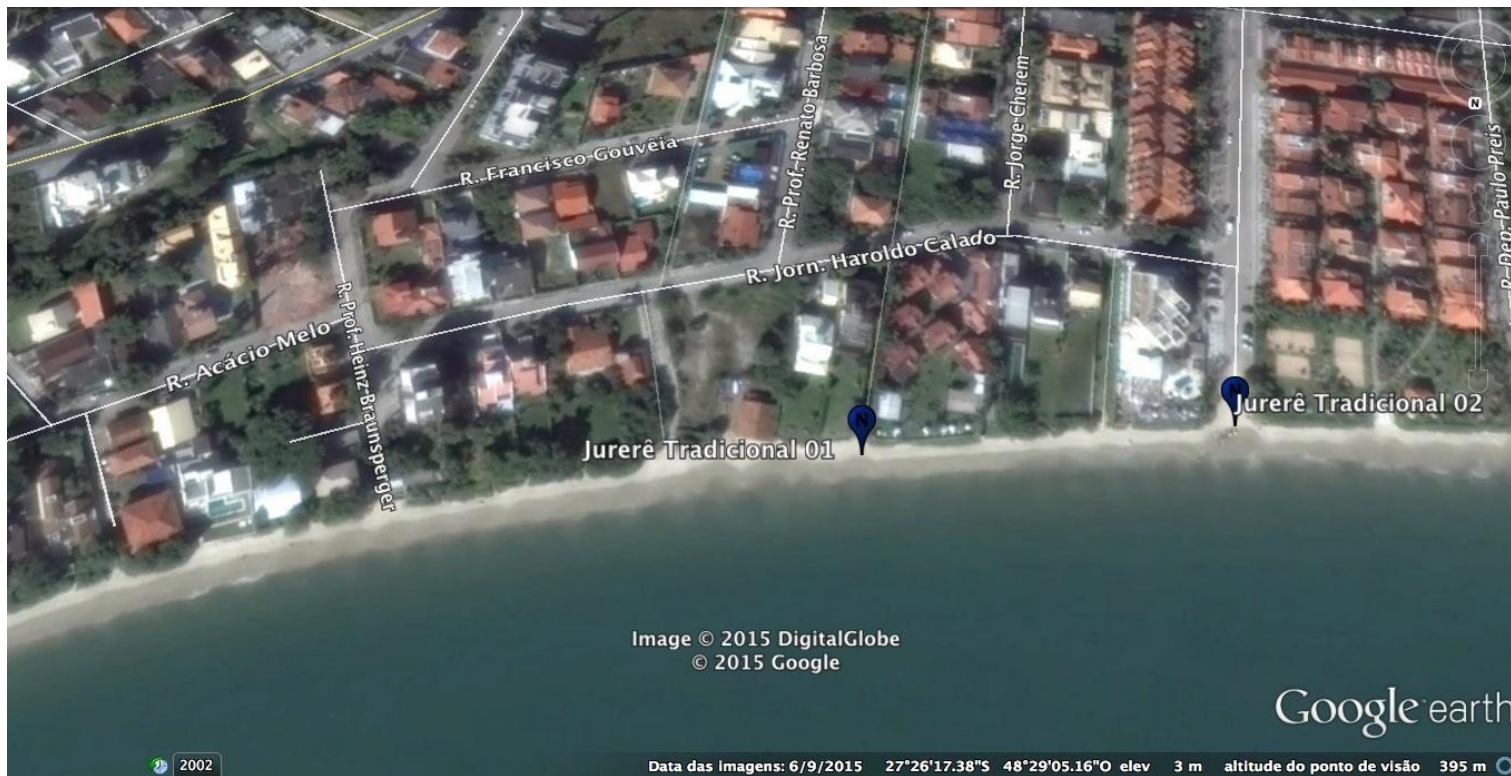




Figura 22 - Jurerê Tradicional 01 - Stand Up

Jurerê Tradicional 02 – Banana Boat (motorizado)

Rua Maurício Sirosky Sobrinho

Latitude 27°26.290' S

Longitude 048°29.181' W

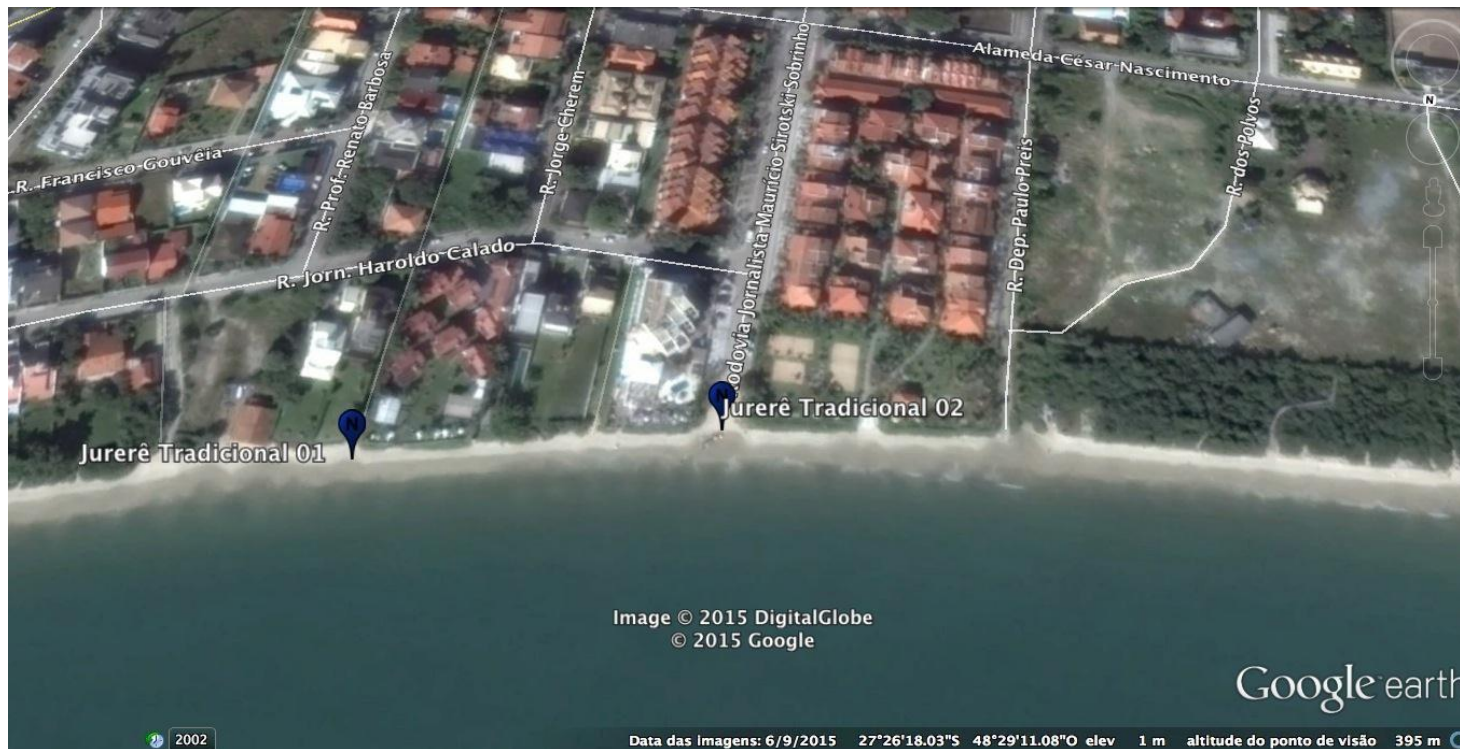




Figura 23 - Jurerê Tradicional 02 - Banana Boat

Jurerê Tradicional 03 – Stand Up e Caiaque (não motorizado)

Rua Professor Manoel do Lago Almeida, próximo ao Jurerê Beach Hotel.

Latitude 27°26.291' S

Longitude 048°29.351' W

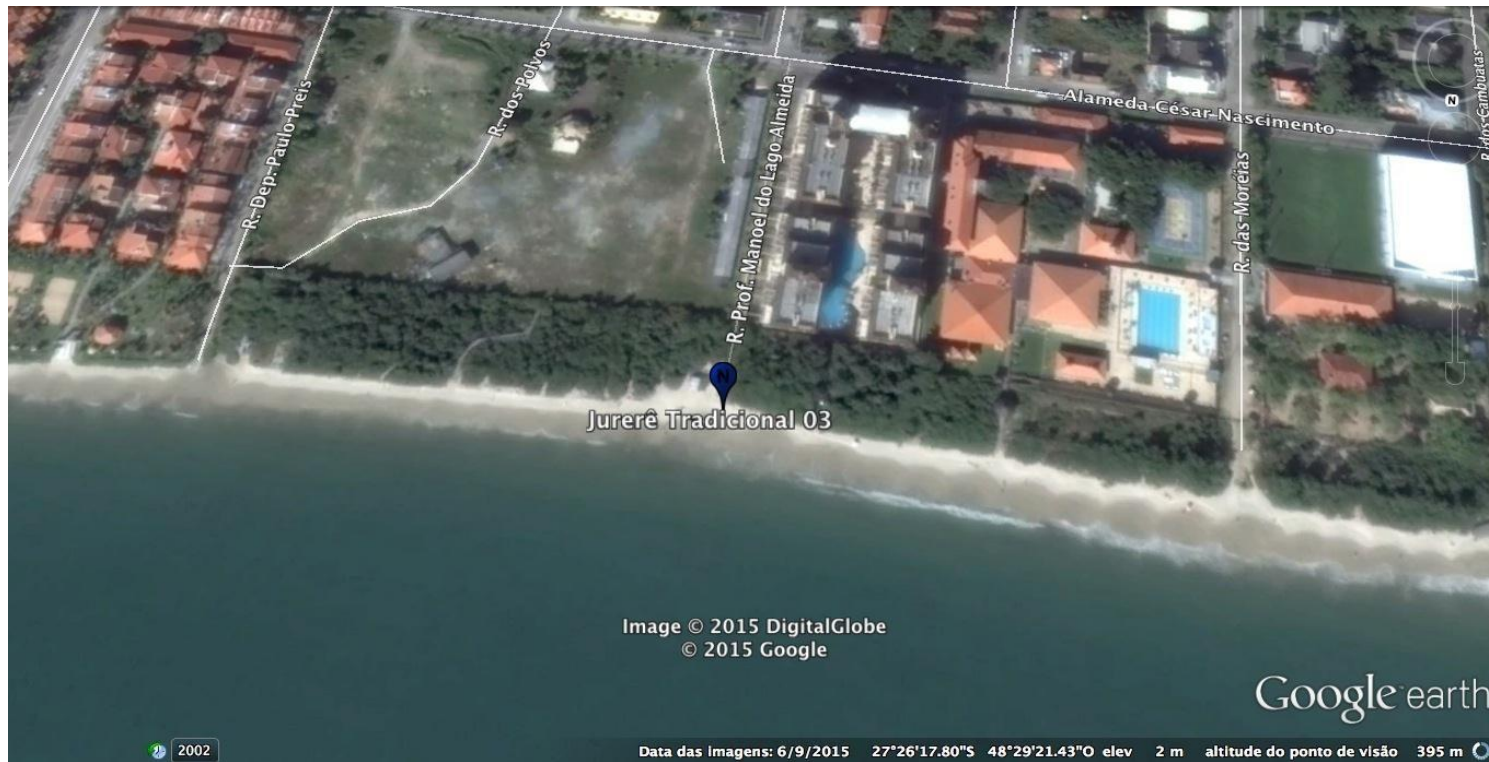




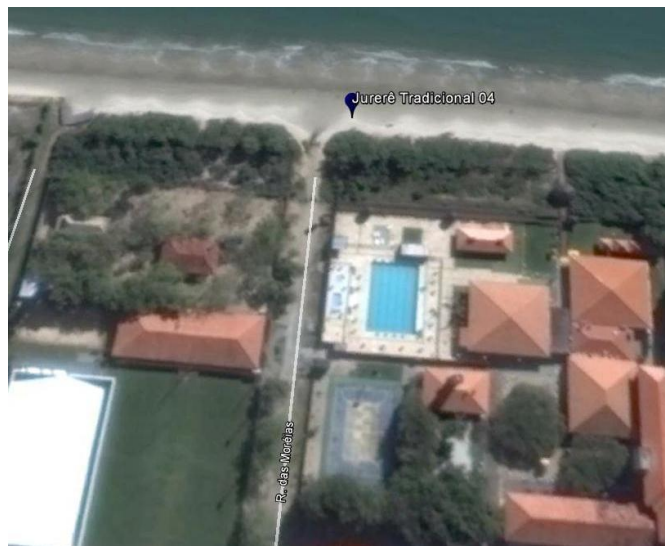
Figura 24 - Jurerê Tradicional 02 - Stand Up e Caiaque

Jurerê Tradicional 04 – Parque Aquático (não motorizado)

Rua das Moréias.

Latitude 27°26'16.61" S

Longitude 048°29'26.94" W

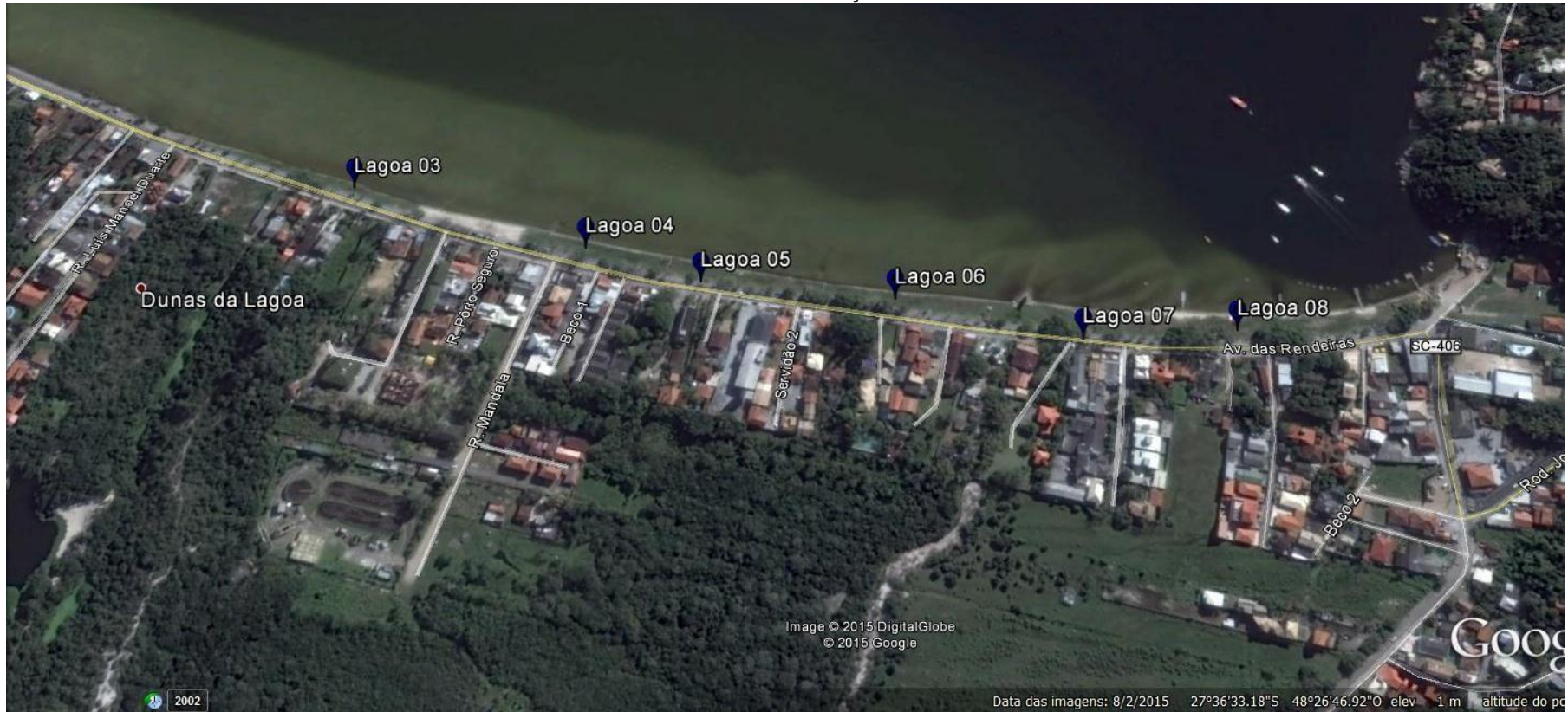


ANEXO I

(Parte Integrante dos Editais de Credenciamento N° xxxx)

PONTOS DE NÁUTICA – LAGOA DA CONCEIÇÃO





Lagoa 01 – Stand Up e Pedalinho (não motorizado)

Fim da Rua das Palmeiras Nativas, margem esquerda da rampa pública.

Latitude 27°36'28"S

Longitude 48°27'57"W

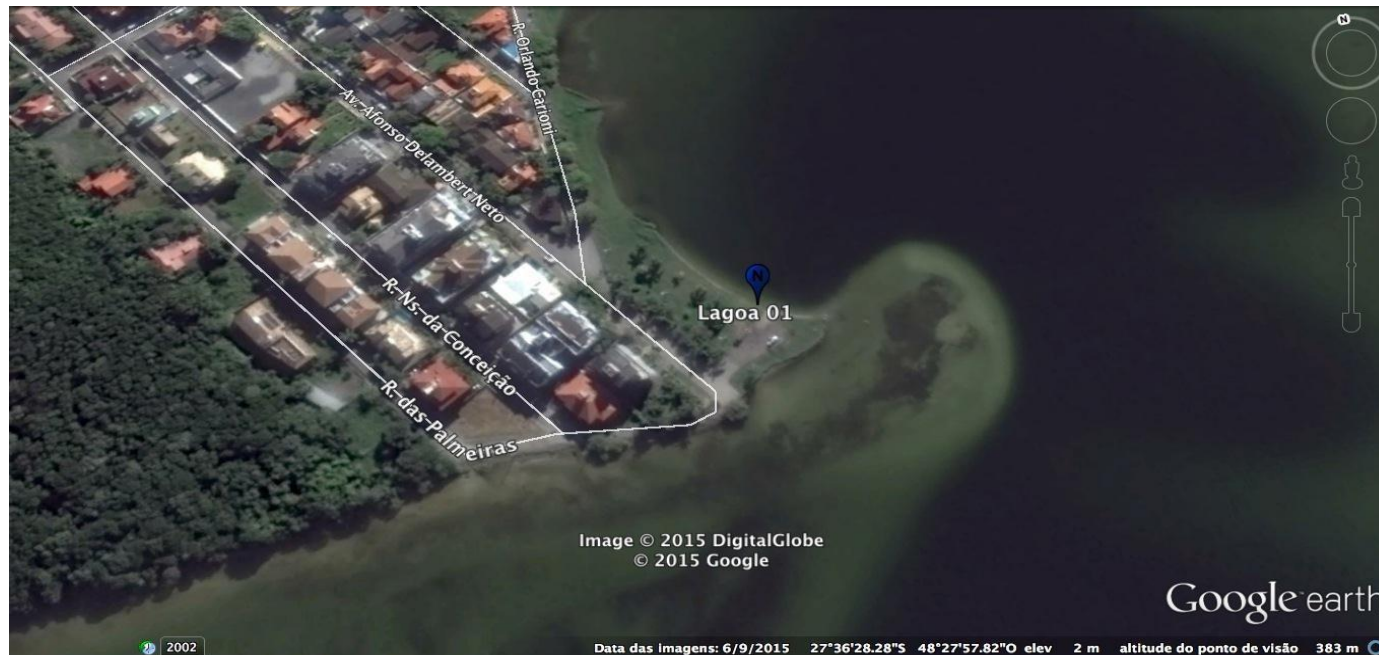




Figura 25 - Lagoa 01 - Stand Up e Pedalinho

Lagoa 02 – Stand Up (não motorizado)

Rua Osni Ortigo, no gramado em frente ao nº 133.

Latitude 27°36'28"S

Longitude 48°27'45"W





Figura 26 - Lagoa 02 - Stand Up

Lagoa 03 – Asa Delta Rebocada (não motorizado)

Av. das Rendeiras, em frente ao nº 1406.

Latitude 27°36'32”S

Longitude 48°27'2”W





Figura 26 - Lagoa 03 – Asa Delta Rebocada

Lagoa 04 – Stand Up (não motorizado)

Av. das Rendeiras, em frente ao nº 1590.

Latitude 27°36'33”S

Longitude 48°26'55”W

Observação: em frente ao estabelecimento Beijú Tapiocas e Caipirinhas e ao ponto de ônibus 07.

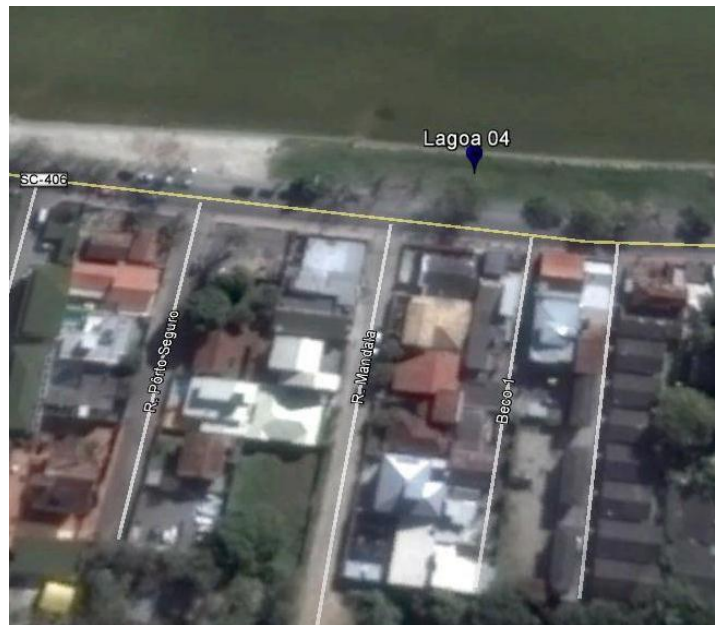




Figura 27 - Lagoa 04 - Stand Up

Lagoa 05 – Stand Up (não motorizado)

Av. das Rendeiras, em frente ao nº 1766.

Latitude 27°36'33.6"S

Longitude 48°26'51.6"W

Observação: Em frente ao Bokas.

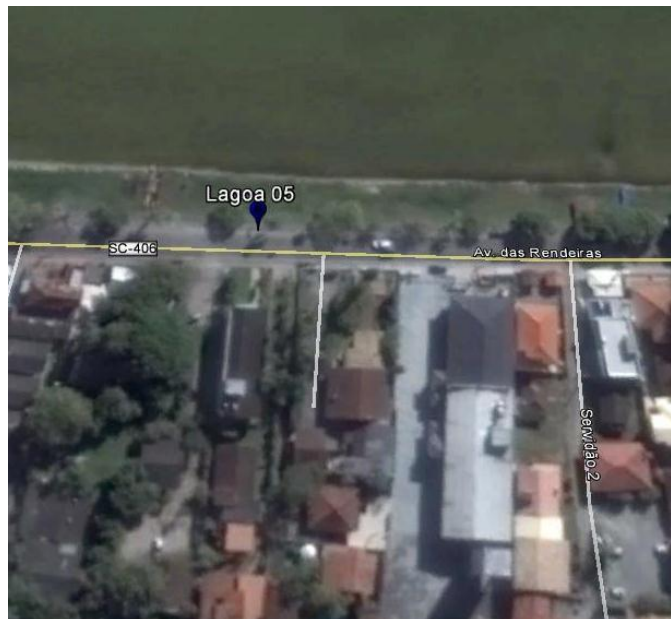




Figura 28 - Lagoa 05 - Stand up

Lagoa 06 – Pedalinho, Caiaque e Water Ball (não motorizado)

Av. das Rendeiras, em frente ao nº 1848.

Latitude 27°36'33.48”S

Longitude 48°26'46.2”W

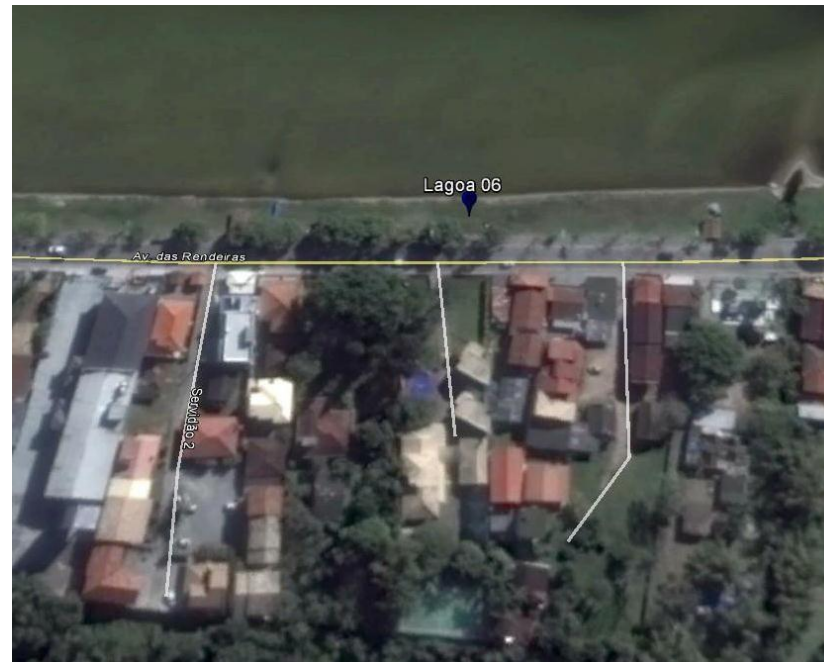




Figura 29 - Lagoa 06 – Pedalinho, Caiaque e Water Ball

Lagoa 07 – Windsurf e Parque Aquático (não motorizado)

Av. das Rendeiras, em frente ao nº 1990.

Latitude 27°36'34”S

Longitude 48°26'41”W





Figura 30 - Lagoa 07 - Windsurf e Parque Aquático

Lagoa 08 – Stand Up (não motorizado)

Av. das Rendeiras, em frente ao nº 2104 e aos estabelecimentos Alecrim e Rosa.

Latitude 27°36'33.30”S

Longitude 48°26'36.84”W

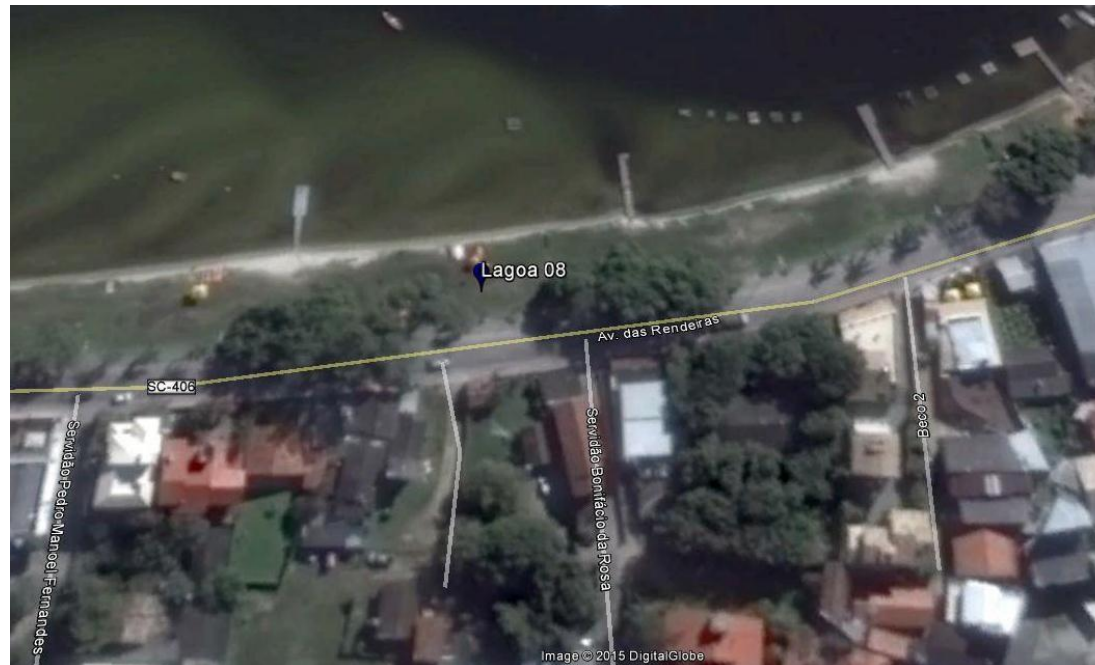


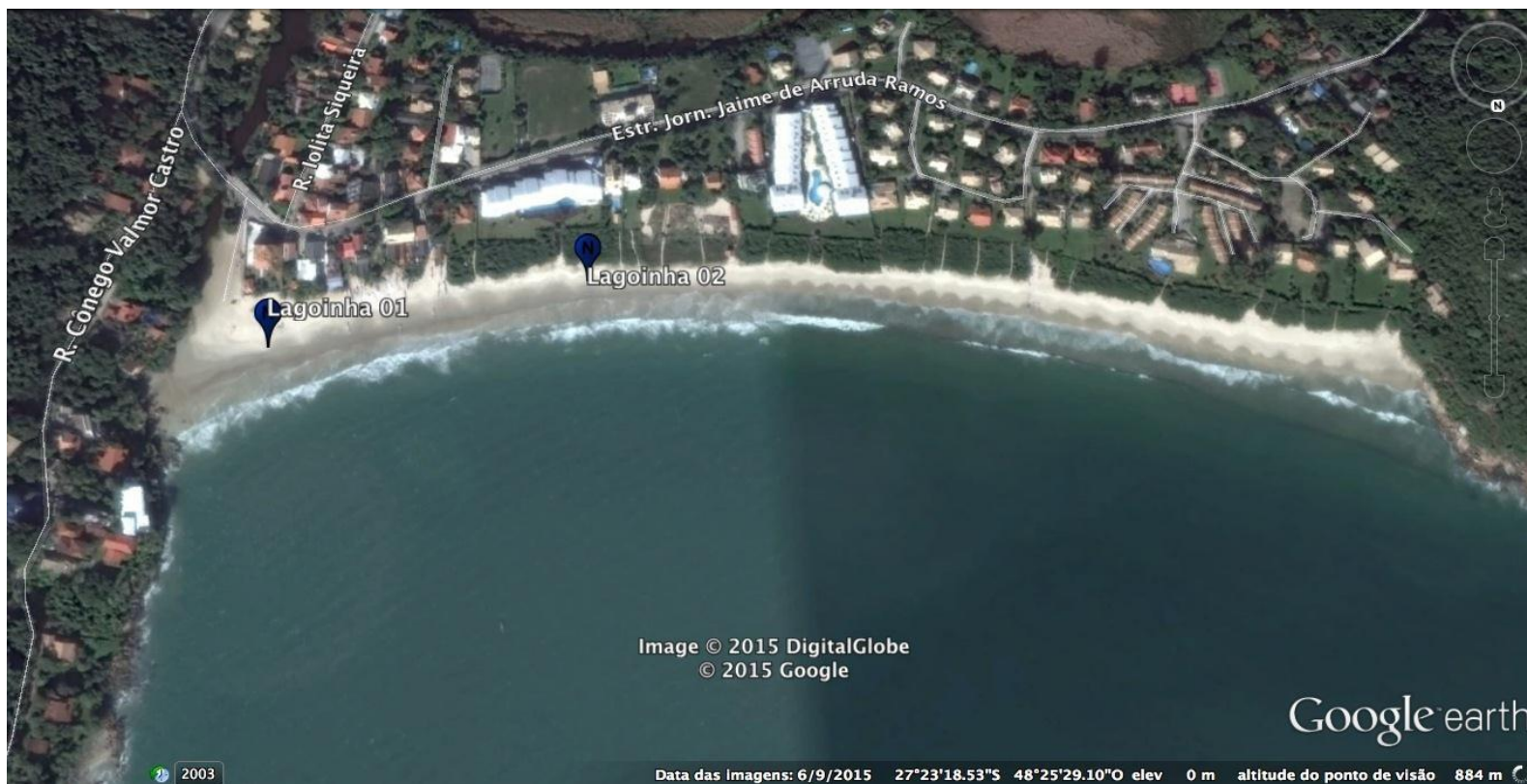


Figura 31 - Lagoa 08 - Stand Up

PREFEITURA MUNICIPAL DE FLORIANÓPOLIS
SECRETARIA MUNICIPAL DE MEIO AMBIENTE E DESENVOLVIMENTO URBANO - SMDU
SECRETARIA EXECUTIVA DE SERVIÇOS PÚBLICOS – SESP
ANEXO I

(Parte Integrante dos Editais de Credenciamento N° xxxx)

PONTOS DE NÁUTICA – LAGOINHA



Lagoinha 01 – Banana Boat ou Parasail (motorizados)

Entrada da praia

Latitude 27°23.346" S

Longitude 048°25.270" W

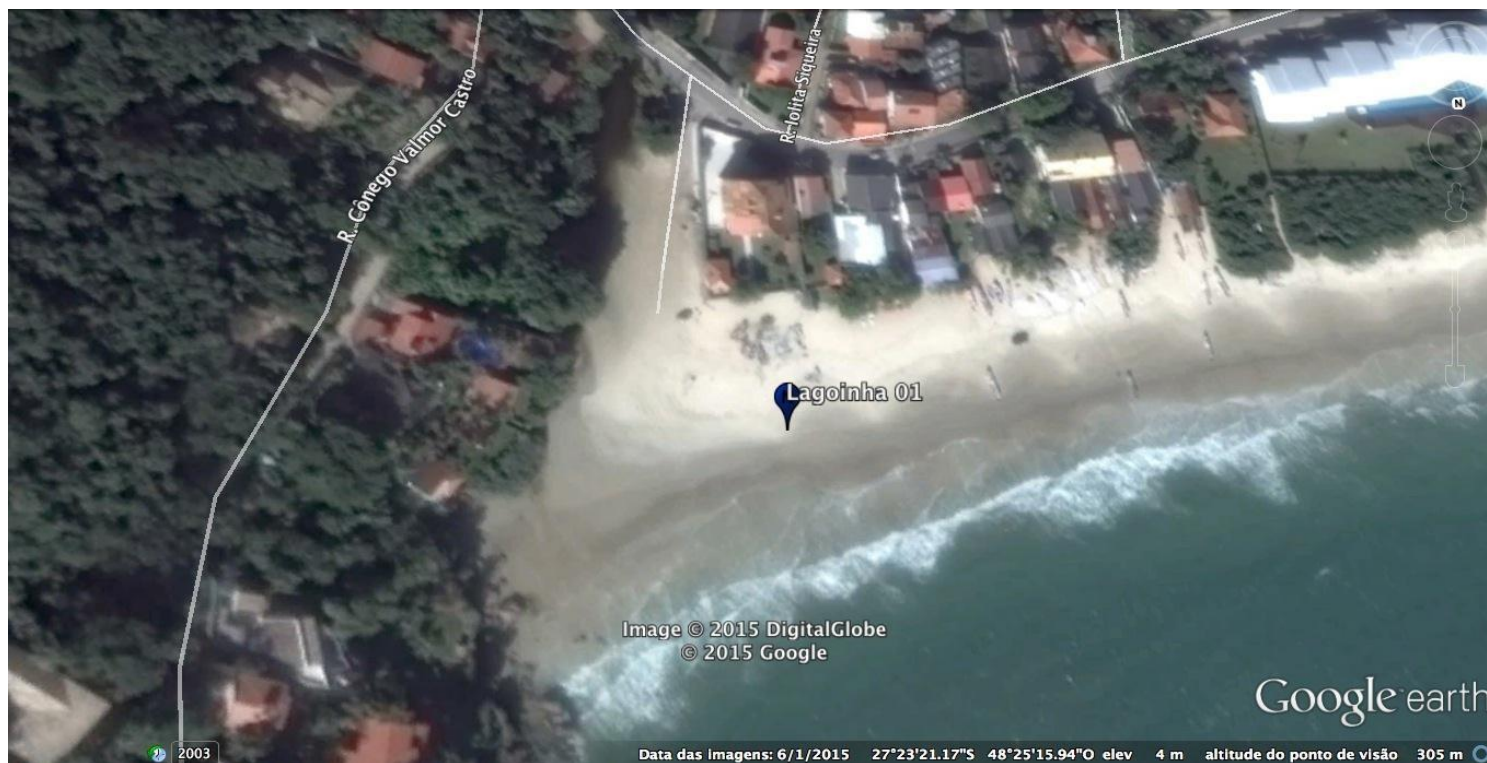




Figura 32 - Lagoinha 01 - Banana Boat ou Parasail

Lagoinha 02 – Stand Up e Caiaque (não motorizado)

Meio da praia

Latitude 27°23.363" S

Longitude 048°25.408" W

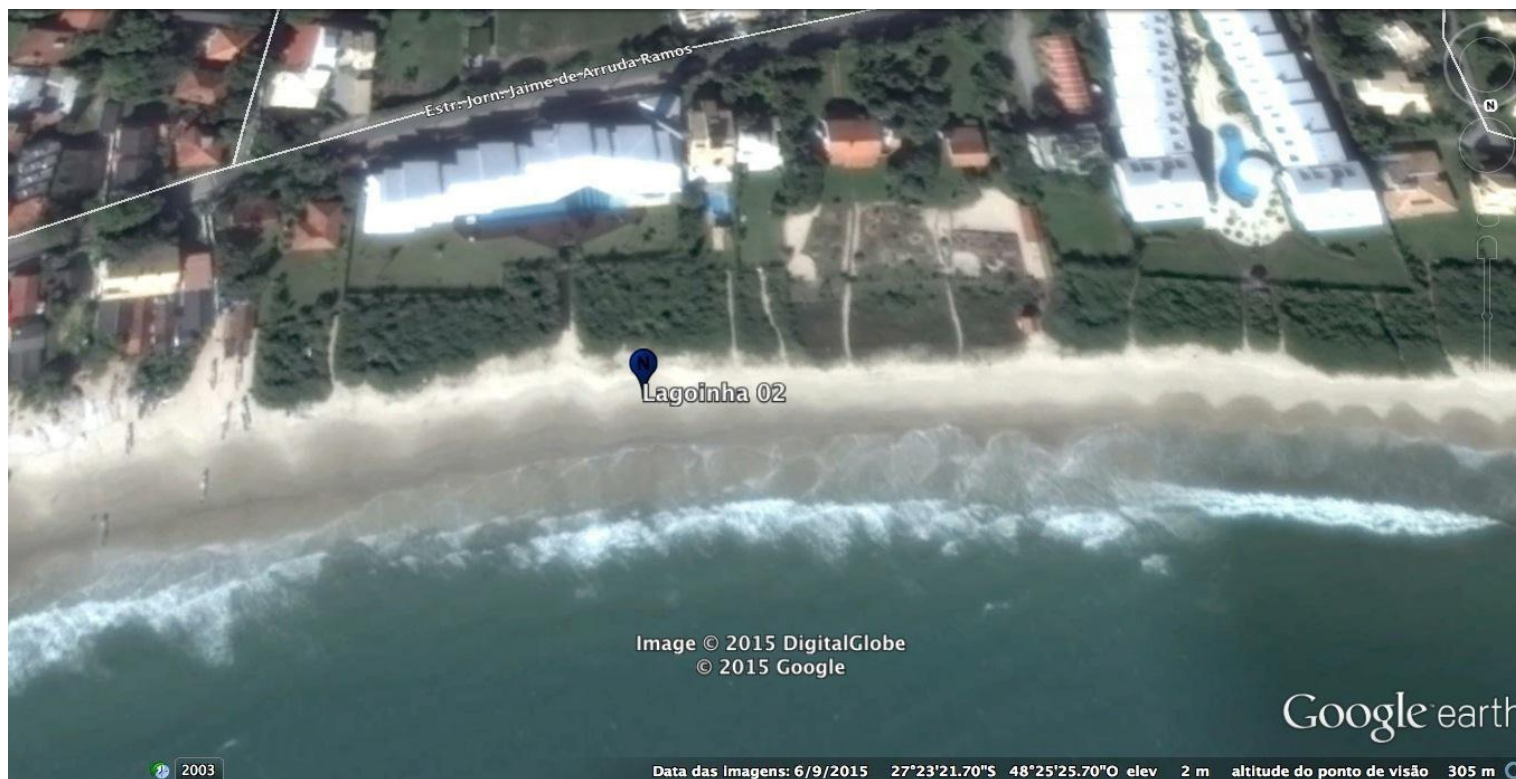


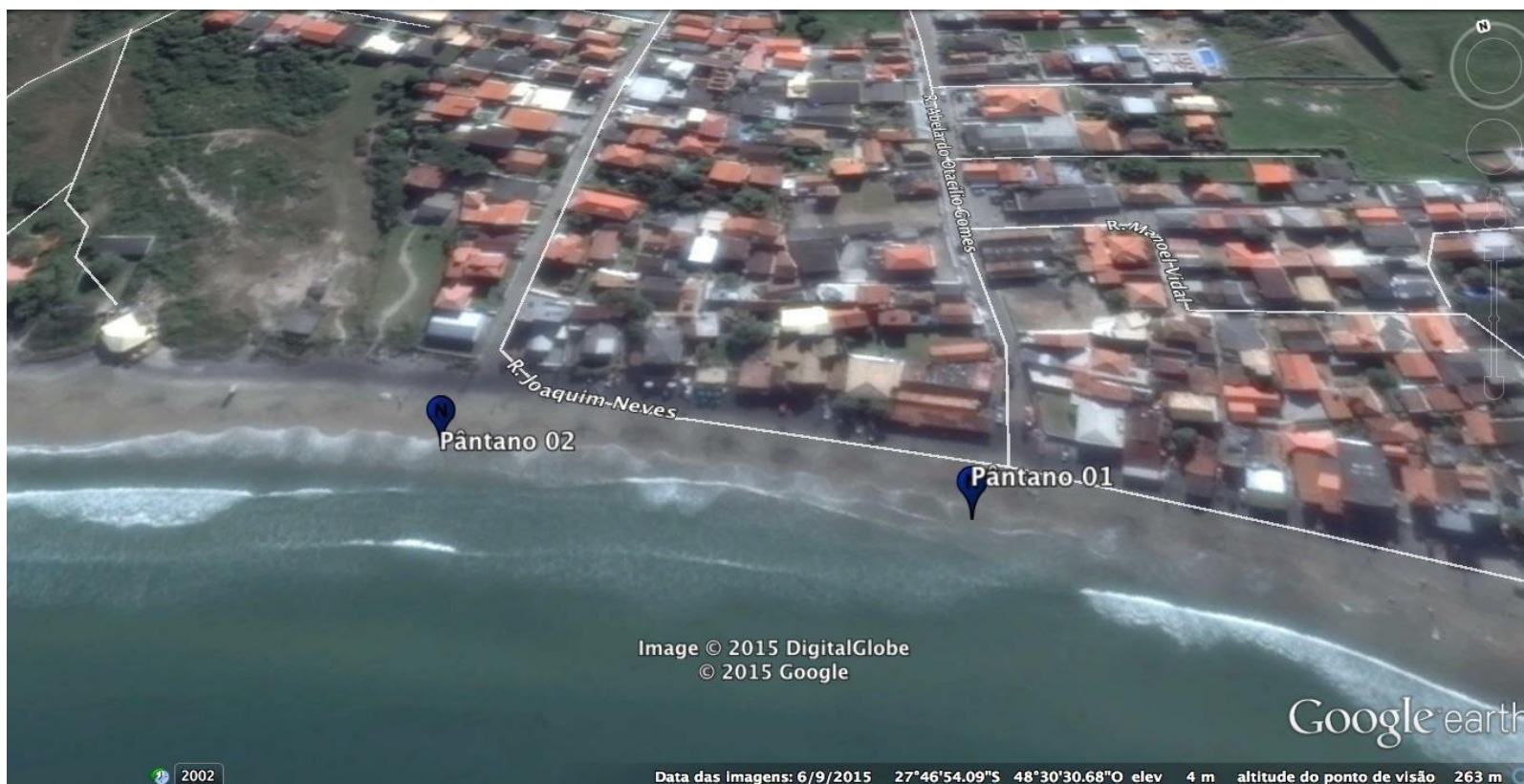


Figura 33 - Lagoinha 02 - Stand Up e Caiaque

PREFEITURA MUNICIPAL DE FLORIANÓPOLIS
SECRETARIA MUNICIPAL DE MEIO AMBIENTE E DESENVOLVIMENTO URBANO - SMDU
SECRETARIA EXECUTIVA DE SERVIÇOS PÚBLICOS – SESP
ANEXO I

(Parte Integrante dos Editais de Credenciamento N° xxxx)

PONTOS DE NÁUTICA – PÂNTANO DO SUL



Pântano 01 – Stand Up (não motorizado)

Em frente ao Restaurante Arantes.

Latitude 27°46.929' S

Longitude 048°30.489' W



Figura 34 - Pântano 01 - Stand Up

Pântano 02 – Banana Boat (motorizado)

Fim da Rua Joaquim Neves

Latitude 27°46.897' S

Longitude 048°30.565' W

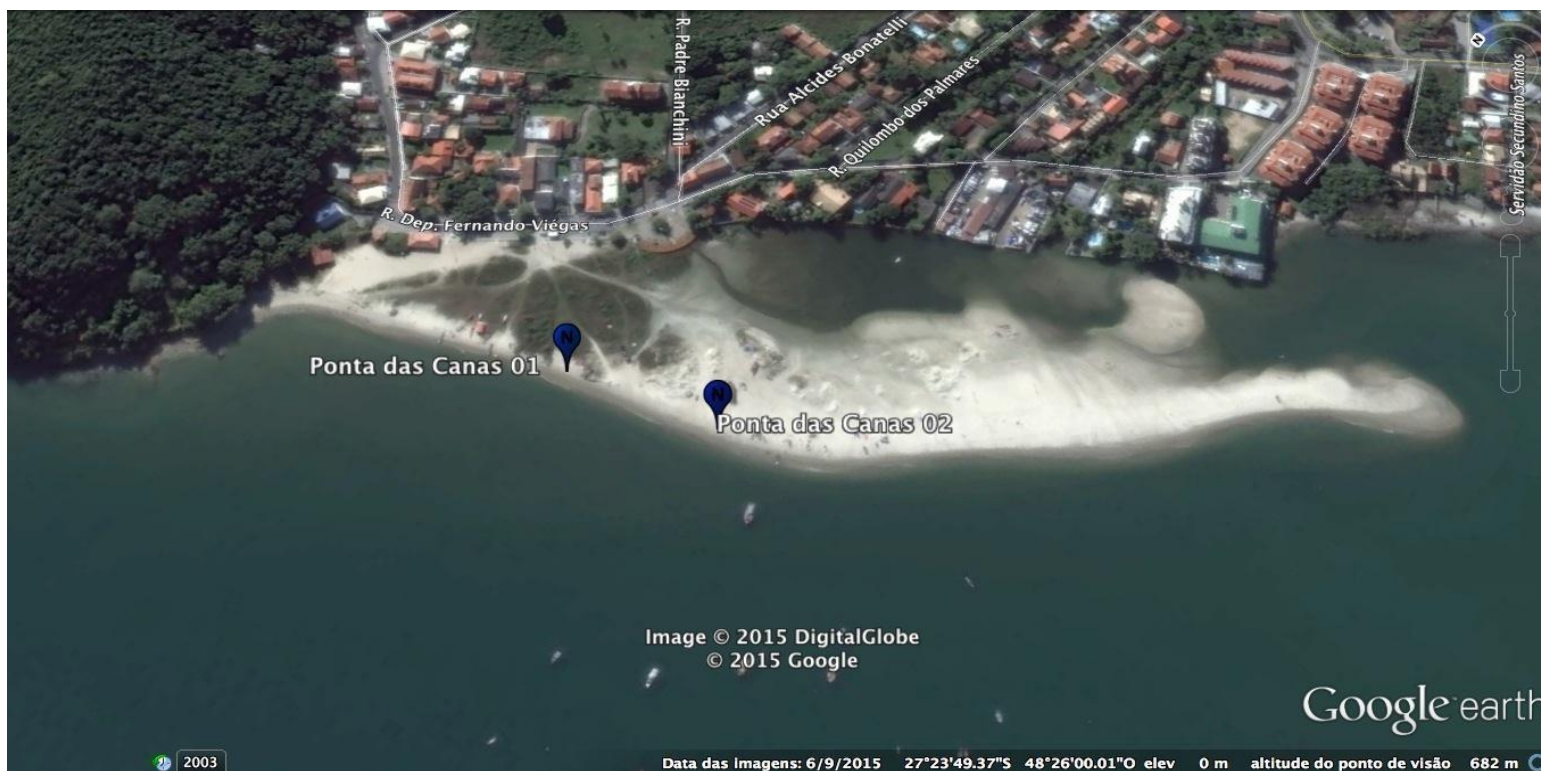


Figura 35 - Pântano 02 - Banana Boat

ANEXO I

(Parte Integrante dos Editais de Credenciamento N° xxxx)

PONTOS DE NÁUTICA – PONTA DAS CANAS



Ponta das Canas 01 – Banana Boat (motorizado)

Em frente ao restaurante Ocean House.

Latitude 27°23.764" S

Longitude 048°26.041" W



Figura 36 - Ponta das Canas 01 - Banana Boat

Ponta das Canas 02 – Stand Up (não motorizado)

Na saída do deck da Rua Fernando Viegas (casa verde).

Latitude 27°23.815" S

Longitude 048°26.026" W



Figura 37 - Ponta das Canas 02 - Stand Up

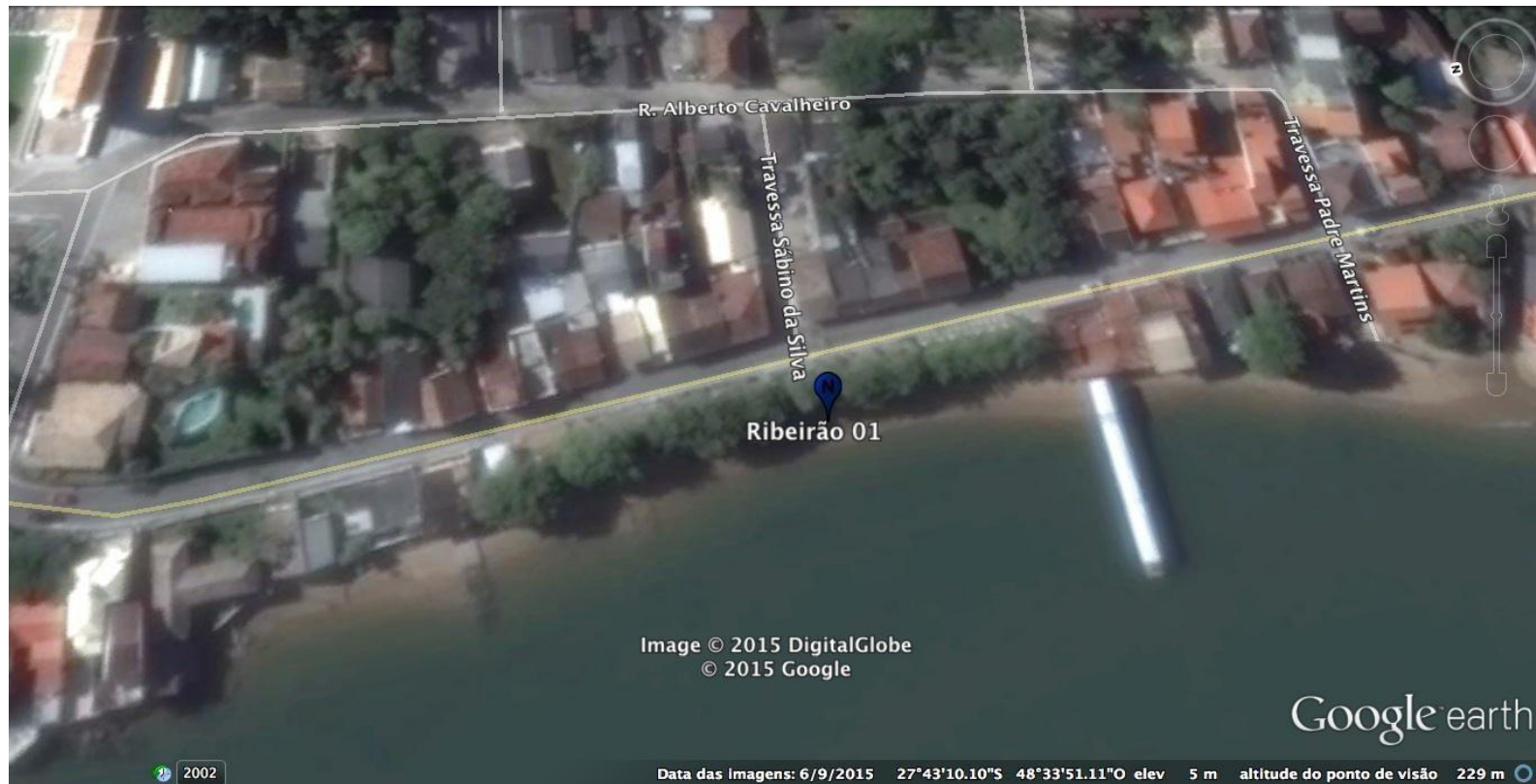


PREFEITURA MUNICIPAL DE FLORIANÓPOLIS
SECRETARIA MUNICIPAL DE MEIO AMBIENTE E DESENVOLVIMENTO URBANO - SMDU
SECRETARIA EXECUTIVA DE SERVIÇOS PÚBLICOS – SESP

ANEXO I

(Parte Integrante dos Editais de Credenciamento N° xxxx)

PONTOS DE NÁUTICA – RIBEIRÃO DA ILHA



Ribeirão 01 – Stand Up (não motorizado)

Rua Baldicero Filomeno, em frente ao nº 7555 e próximo ao Restaurante Ostradamus.

Latitude 27°43.173' S

Longitude 048°33.856' W



Figura 38 - Ribeirão 01 - Stand Up

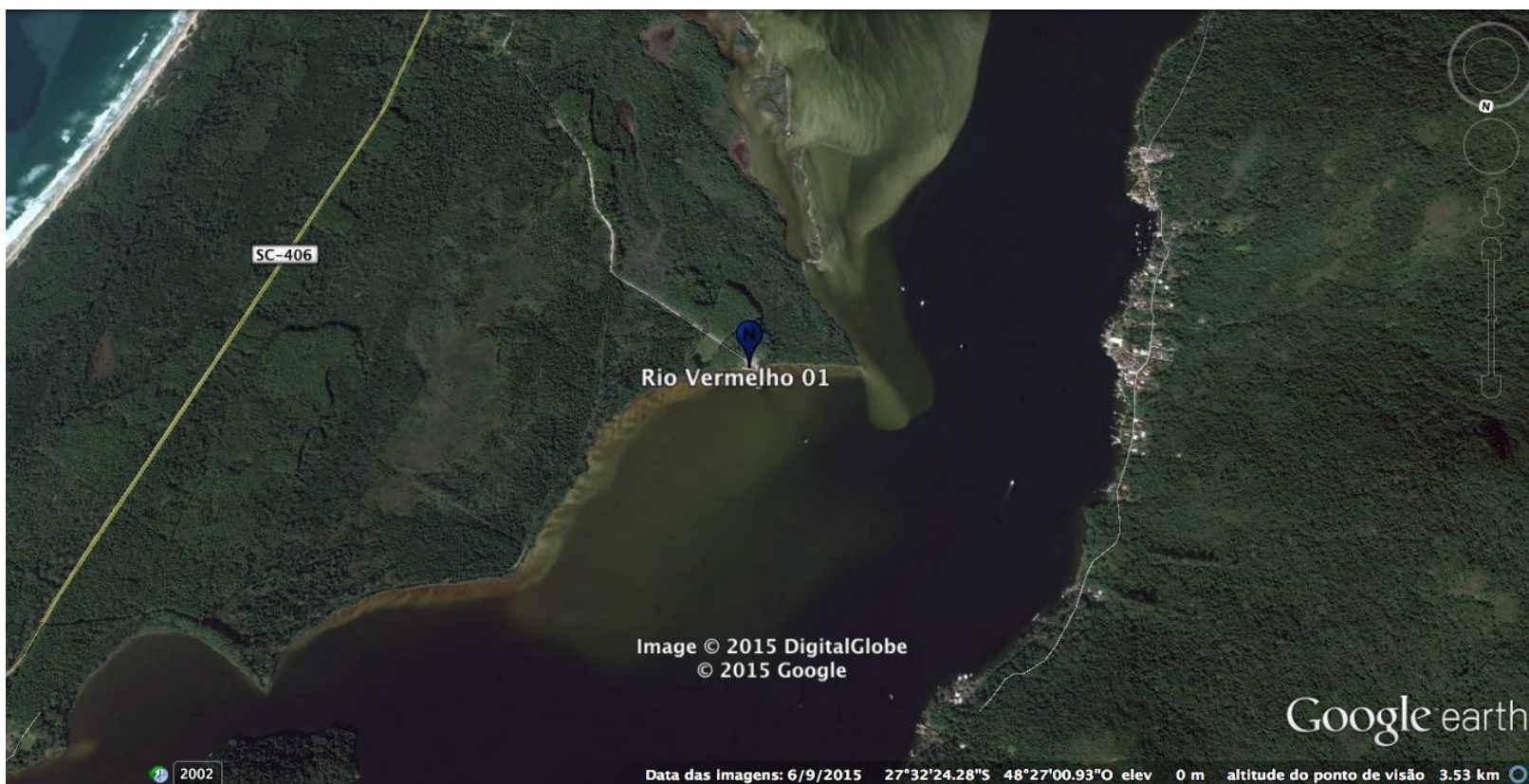


PREFEITURA MUNICIPAL DE FLORIANÓPOLIS
SECRETARIA MUNICIPAL DE MEIO AMBIENTE E DESENVOLVIMENTO URBANO - SMDU
SECRETARIA EXECUTIVA DE SERVIÇOS PÚBLICOS – SESP

ANEXO I

(Parte Integrante dos Editais de Credenciamento N° xxxx)

PONTOS DE NÁUTICA – RIO VERMELHO



Rio Vermelho 01 – Stand Up, Caiaque, Pedalinho e Water Ball (não motorizado)

Terminal Lagoinha

Latitude 27°32.452" S

Longitude 048°26.965" W

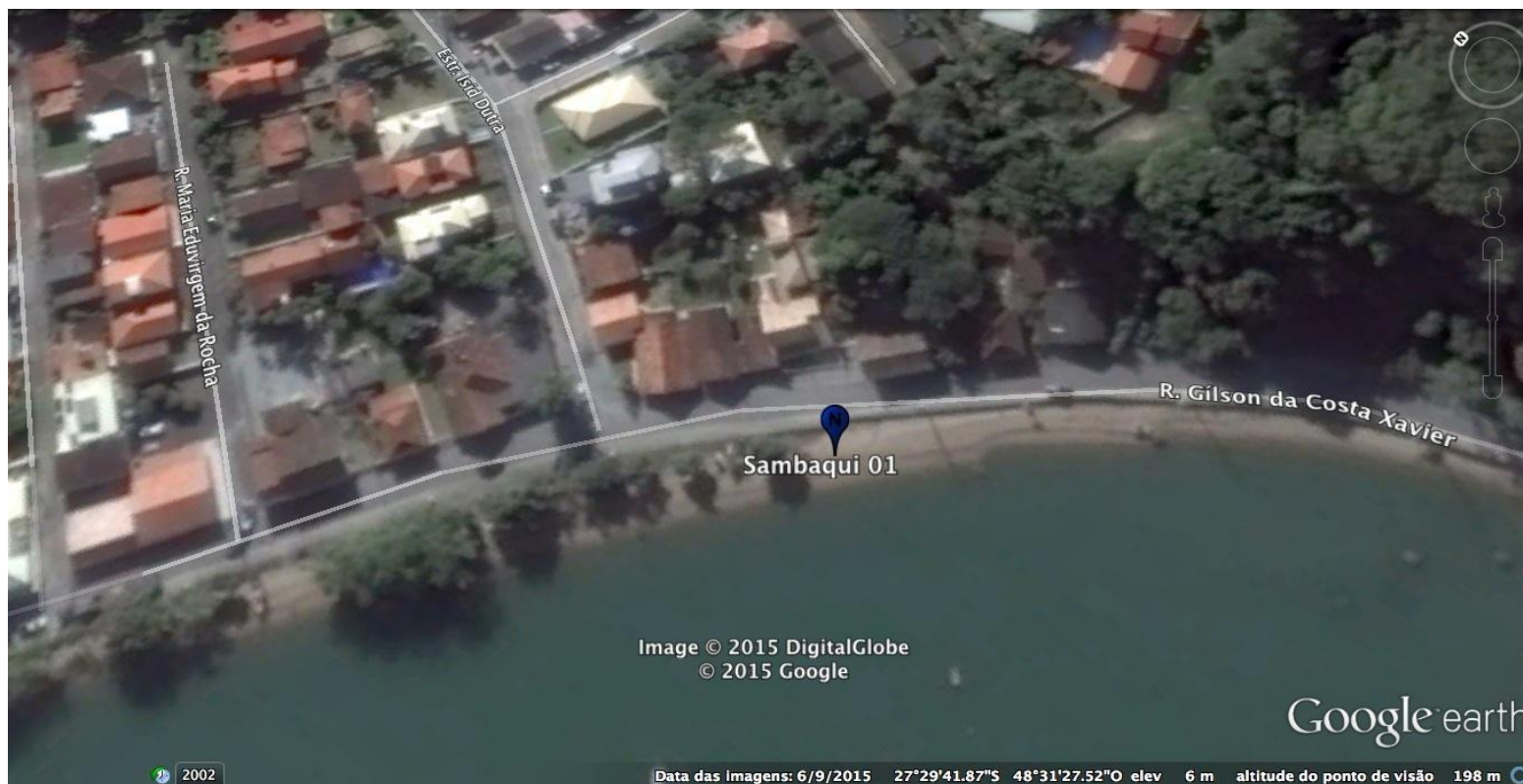


Figura 39 - Rio Vermelho - Stand Up, Caiaque, Pedalinho e Water Ball

ANEXO I

(Parte Integrante dos Editais de Credenciamento N° xxxx)

PONTOS DE NÁUTICA – SAMBAQUI



Sambaqui 01 – Stand Up (não motorizado)

Rodovia Gilson da Costa Xavier, em frente ao nº 1400.

Latitude 27°29.706" S

Longitude 048°31.460" W



Figura 40 - Sambaqui 01 - Stand Up

PREFEITURA MUNICIPAL DE FLORIANÓPOLIS
SECRETARIA MUNICIPAL DE MEIO AMBIENTE E DESENVOLVIMENTO URBANO - SMDU
SECRETARIA EXECUTIVA DE SERVIÇOS PÚBLICOS – SESP
ANEXO I

(Parte Integrante dos Editais de Credenciamento N° xxxx)

PONTOS DE NÁUTICA – SANTO ANTÔNIO



Santo Antônio 01 – Stand Up (não motorizado)

Em frente a Escola NEI Raul F. Lisboa

Latitude 27°30.499" S

Longitude 048°31.152" W



Figura 41 - Santo Antônio 01 - Stand Up

ANEXO I

(Parte Integrante dos Editais de Credenciamento N° xxxx)

PONTOS DE NÁUTICA – CENTRO



Centro 01 – Stand Up, Canoa Havaiana e Caiaque (não motorizado)

Avenida Beira Mar Norte – Lado as quadras esportivas

Latitude 27°584092” S

Longitude 048°547415” W



Figura 42 - Centro 01 - Stand Up, Canoa Havaiana e Caiaque