



PREFEITURA MUNICIPAL DE FLORIANÓPOLIS
SECRETARIA MUNICIPAL DE MEIO AMBIENTE E DESENVOLVIMENTO URBANO - SMDU
SECRETARIA EXECUTIVA DE SERVIÇOS PÚBLICOS - SESP

ANEXO I

(Parte Integrante dos Editais de Credenciamento N° 001, N° 002 e N° 003 / PMF / SMDU / SESP / 2015)

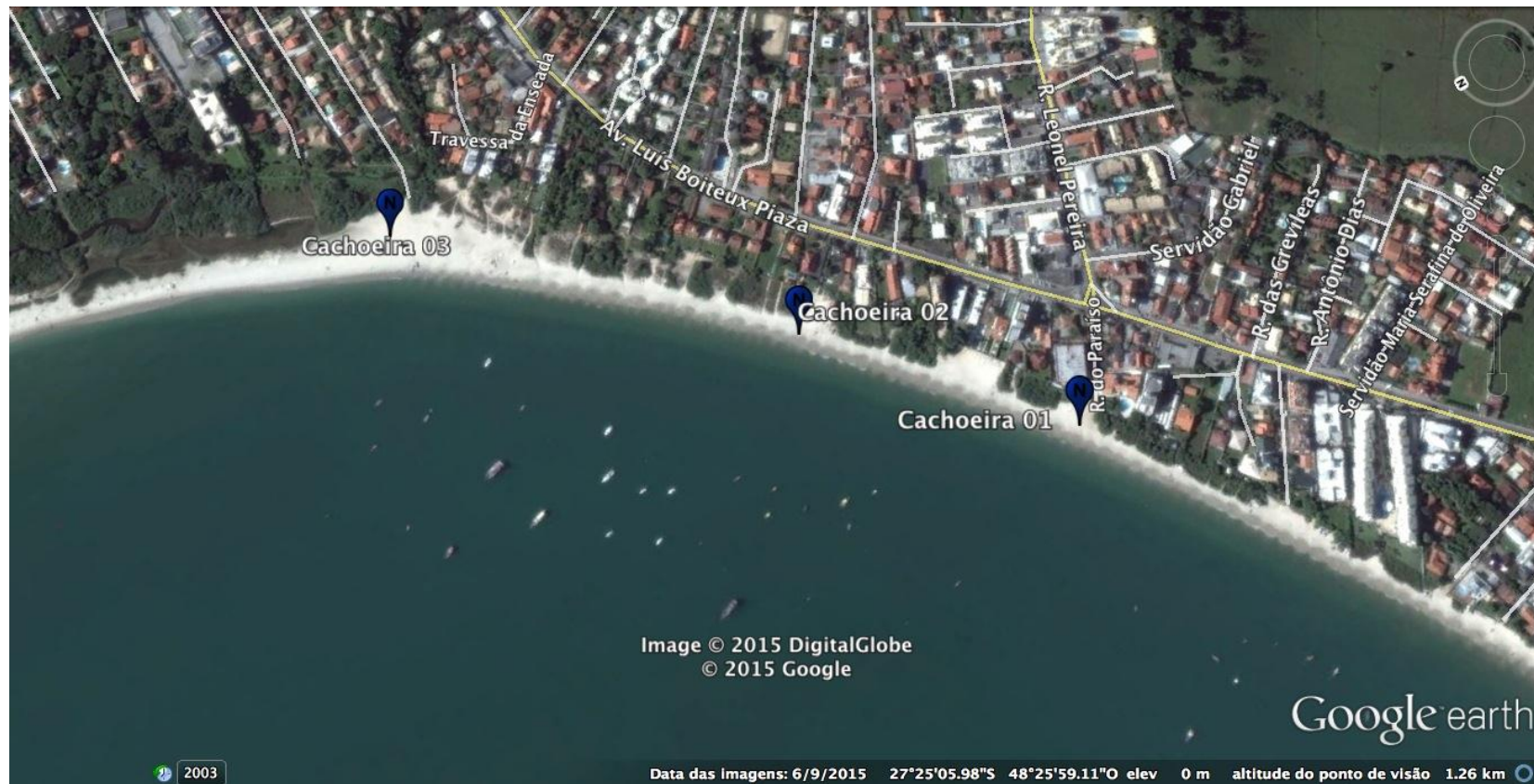
PONTOS DE NÁUTICA – BARRA DA LAGOA

Não houve ponto de náutica aprovado pela Marinha e pela Fiscalização da Prefeitura.

ANEXO I

(Parte Integrante dos Editais de Credenciamento N° 001, N° 002 e N° 003 / PMF / SMDU / SESP / 2015)

PONTOS DE NÁUTICA – PRAIA CACHOEIRA DO BOM JESUS



Cachoeira 01 – Banana Boat (motorizado)

Fim da Rua Paraíso, próximo ao ponto do bombeiro.

Latitude 27°25.227" S

Longitude 048°26.089" W

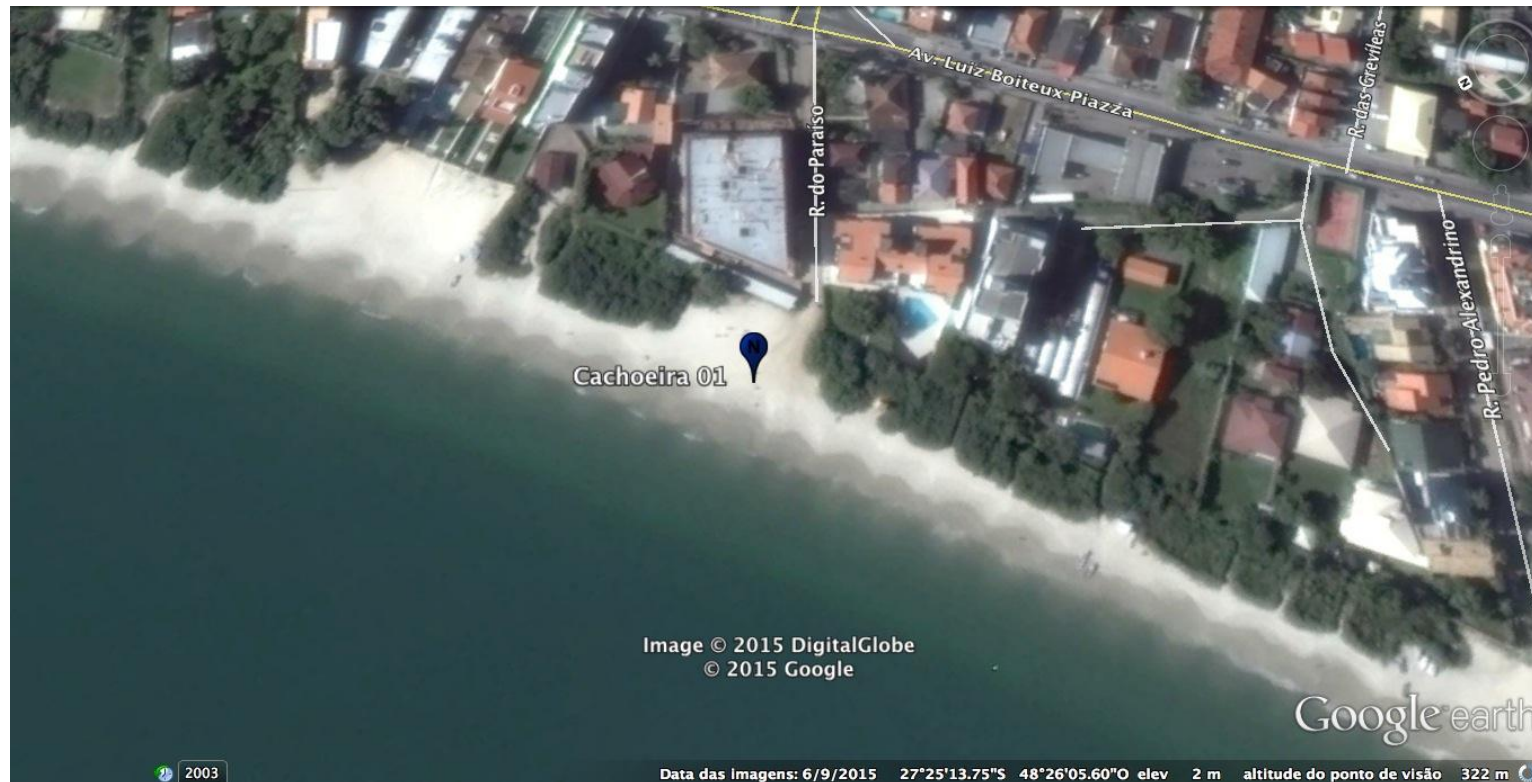




Figura 1 - Cachoeira 01 – Banana Boat (motorizado)

Cachoeira 02 – Stand Up (não motorizado)

Servidão Francisco Sabino Pereira, próximo ao racho de pesca.

Latitude 27°25.126" S

Longitude 048°25.959" W

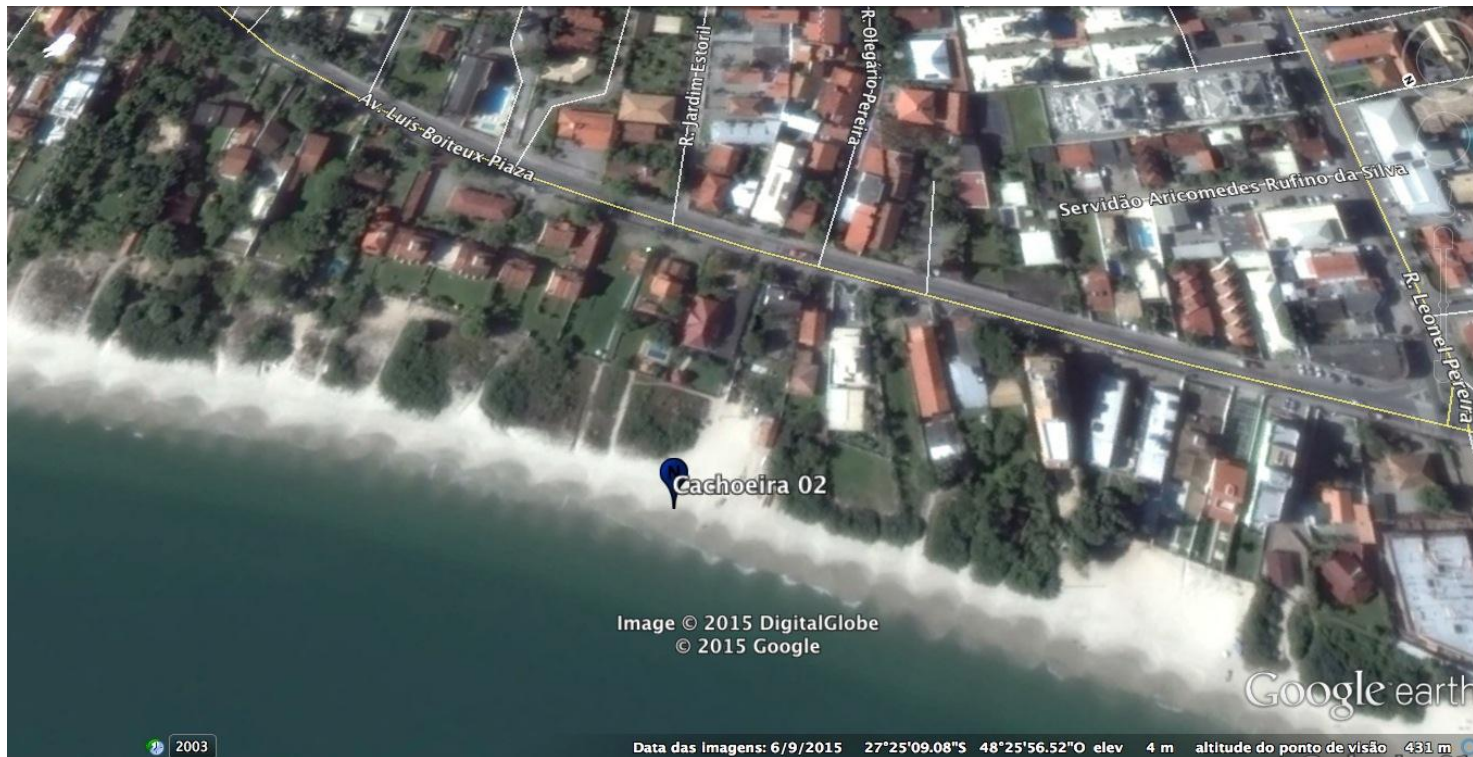




Figura 2 - Cachoeira 02 - Stand up (não motorizado)

Cachoeira 03 – Caiaque (não motorizado)

Em frente ao Condomínio Jardim Gisele

Latitude 27°24.964" S

Longitude 048°25.782" W

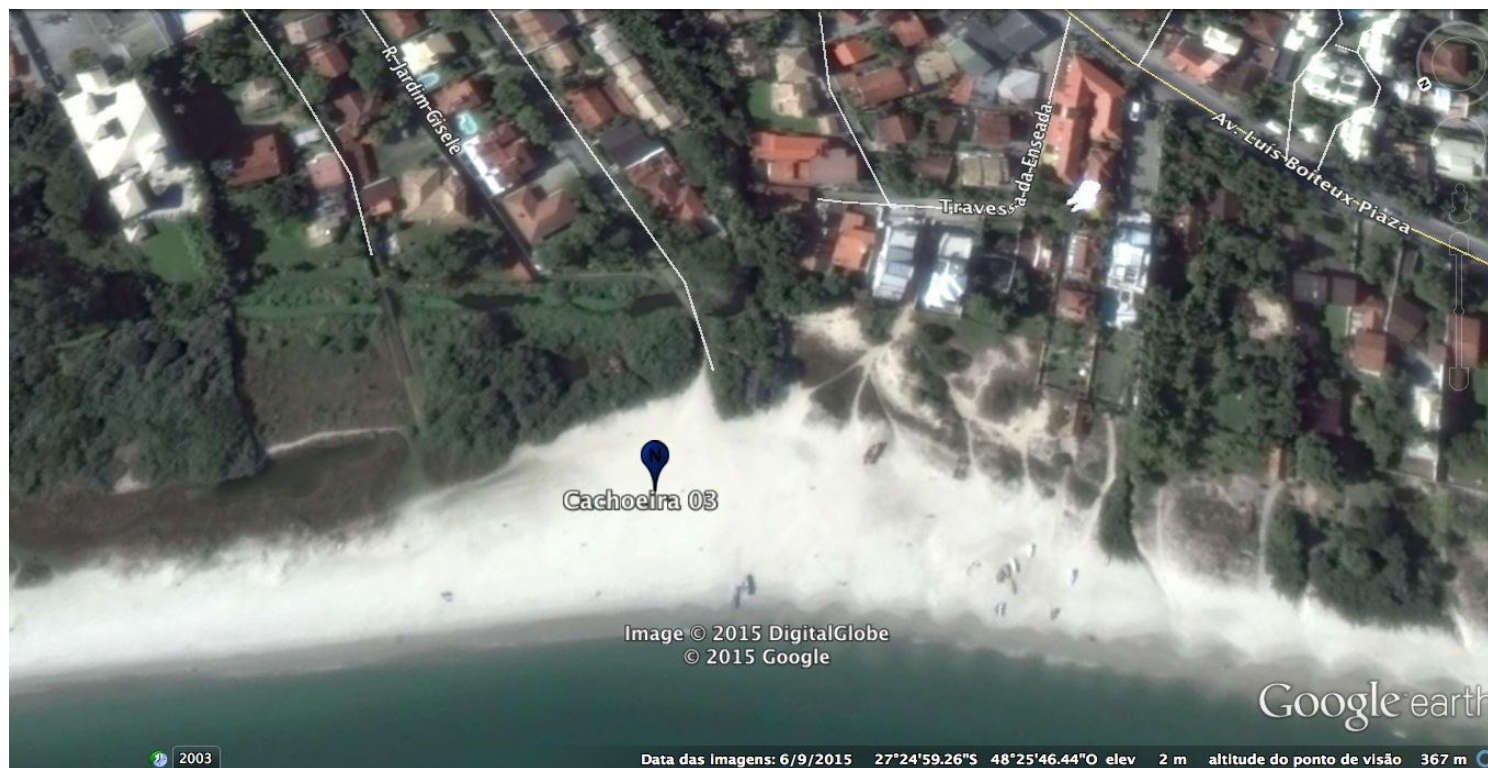




Figura 3 - Cachoeira 03 - Caiaque (não motorizado)

ANEXO I

(Parte Integrante dos Editais de Credenciamento N° 001, N° 002 e N° 003 / PMF / SMDU / SESP / 2015)

PONTOS DE NÁUTICA – CAIEIRA DA BARRA DO SUL

Caieira 01 – Stand up

Praia Caiacanga, Rua Baldicero Filomeno em direção ao nº 13.416.

Latitude 27°45.983' S

Longitude 048°34.451' W

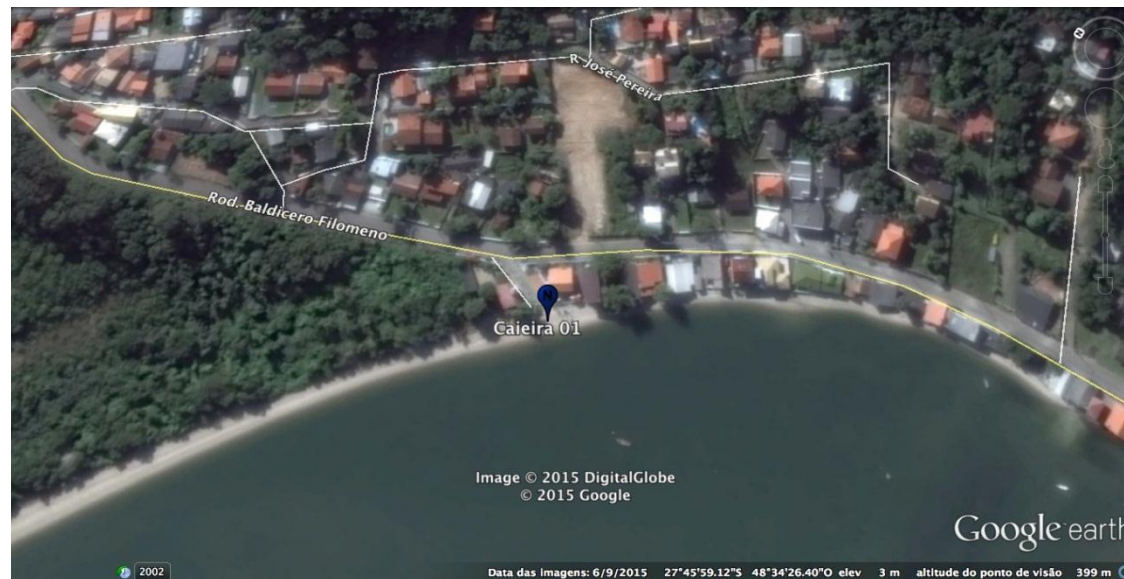


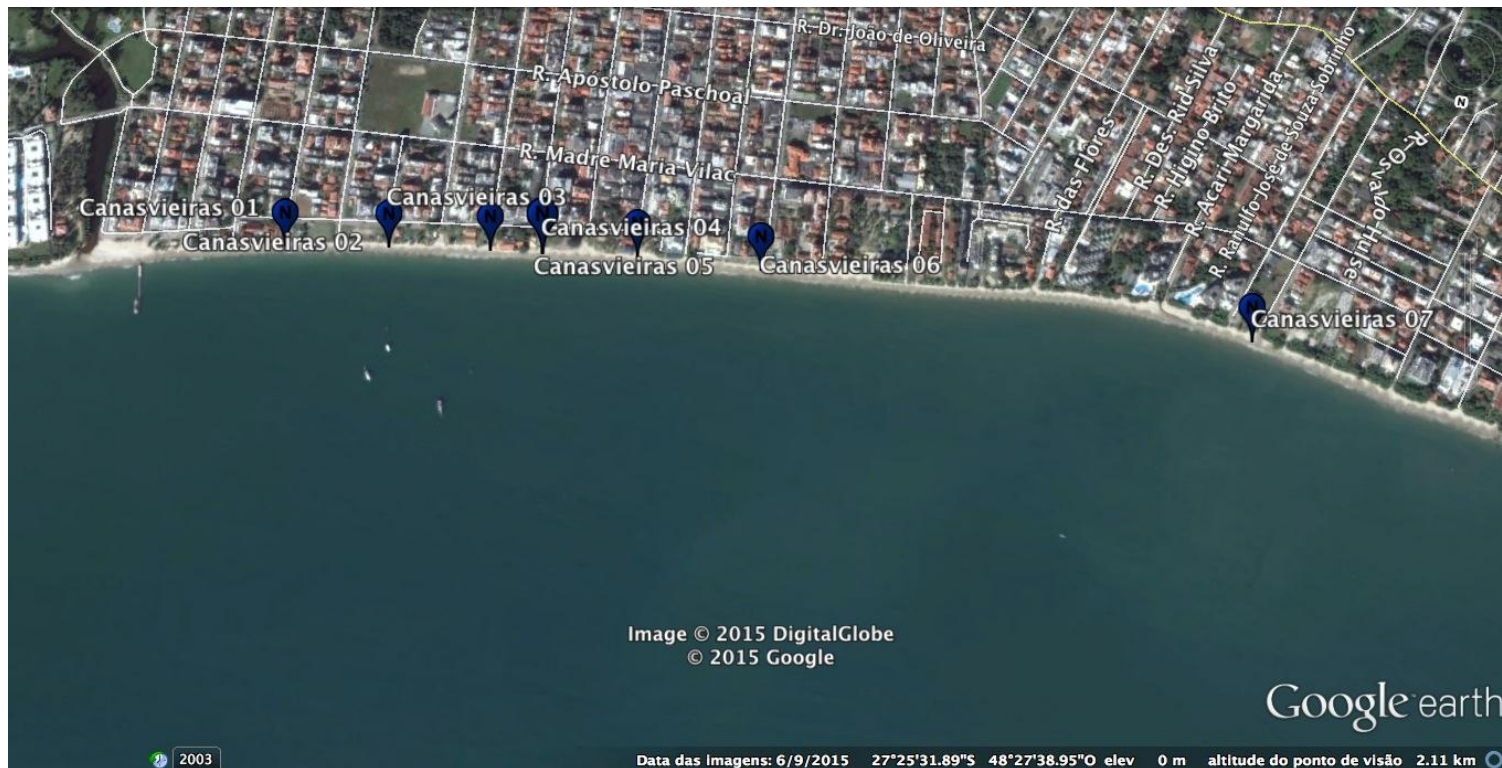


Figura 4 - Caieira 01 - Stand up

ANEXO I

(Parte Integrante dos Editais de Credenciamento N° 001, N° 002 e N° 003 / PMF / SMDU / SESP / 2015)

PONTOS DE NÁUTICA – CANASVIEIRAS



Canasvieiras 01 – Parque aquático

Rua do Kalifa.

Latitude 27°25.595' S

Longitude 048°27.147' W

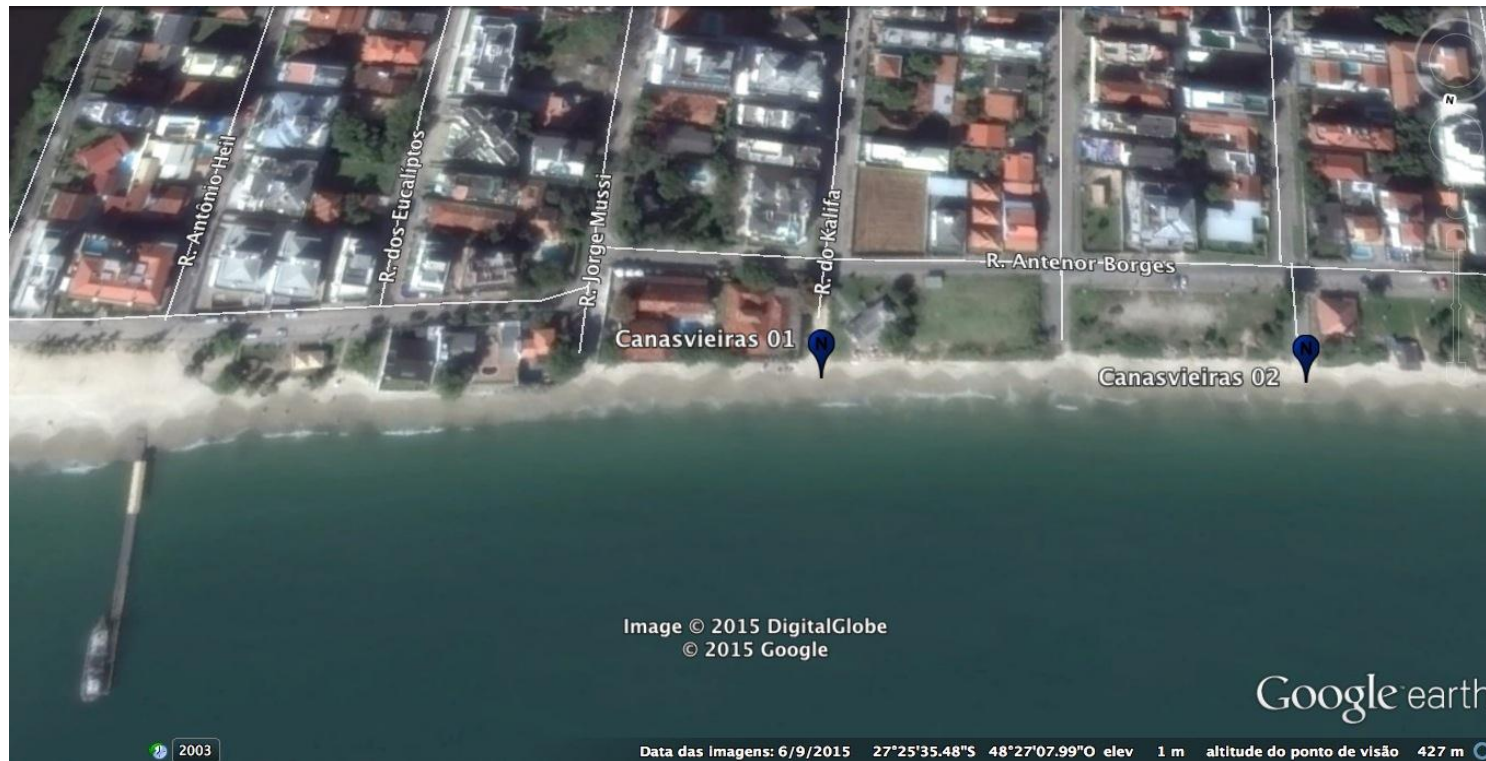




Figura 5 - Canasvieiras 01 - Parque Aquático

Canasvieiras 02 – Parasail

Rua Dr. Helio Anjos Ortiz

Latitude 27°25.608' S

Longitude 048°27.252' W

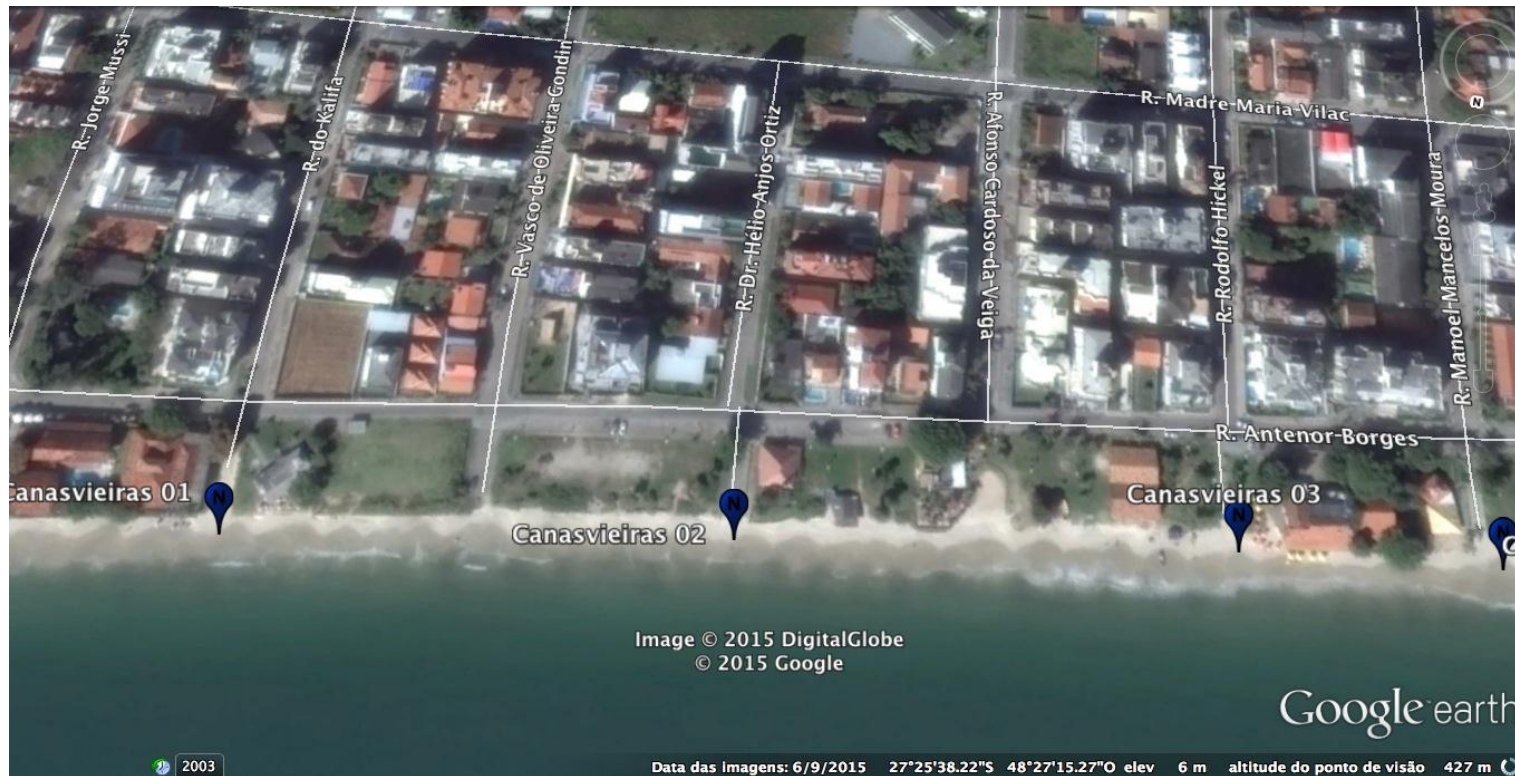




Figura 6 - Canasvieiras 02 - Parasail

Canasvieiras 03 – Stand Up

Rua Rodolfo Hickel

Latitude 27°25.620' S

Longitude 048°27.354' W

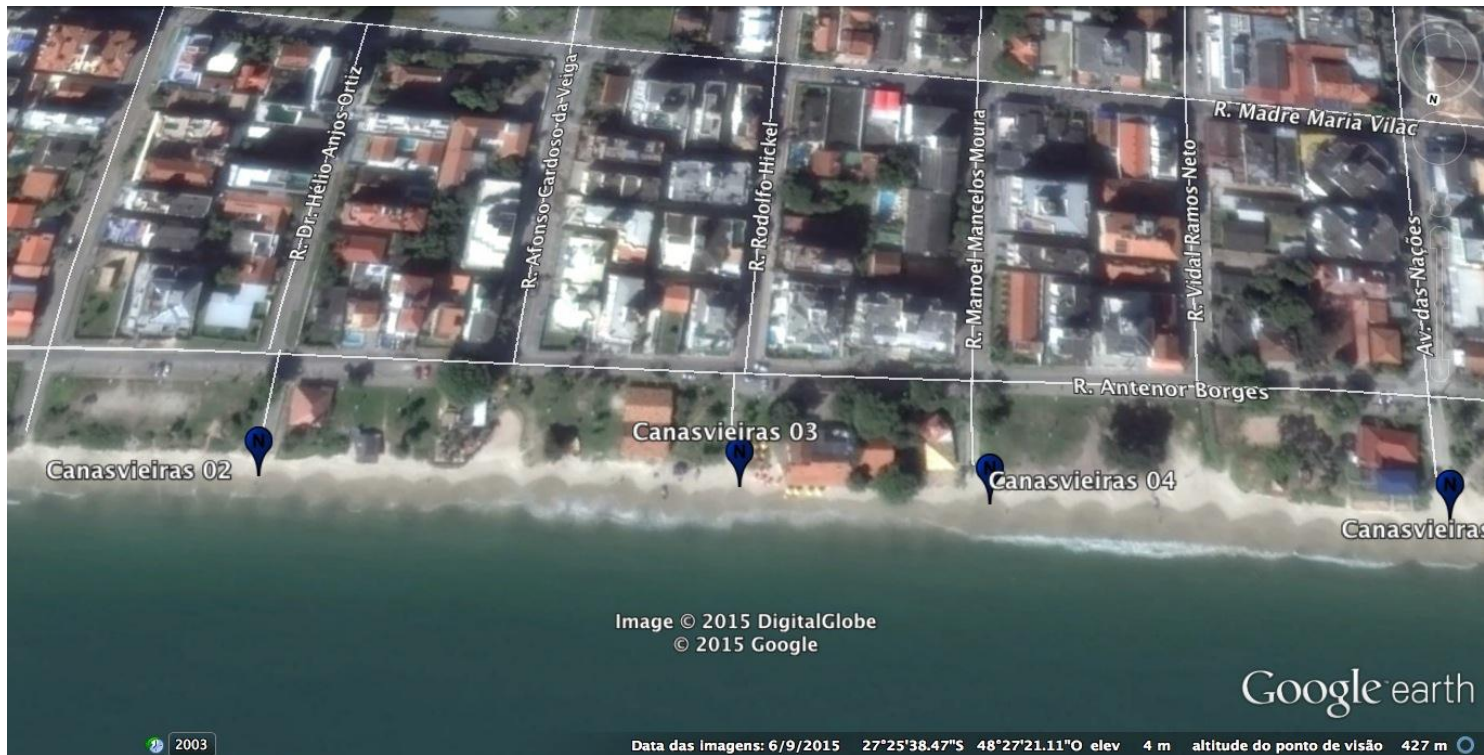




Figura 7 - Canasvieiras 03 - Stand up



Figura 8 - Canasvieiras 04 - Caiaque

Canasvieiras 05 – Banana Boat

Av das Nações

Latitude 27°25.634' S

Longitude 048°27.503' W

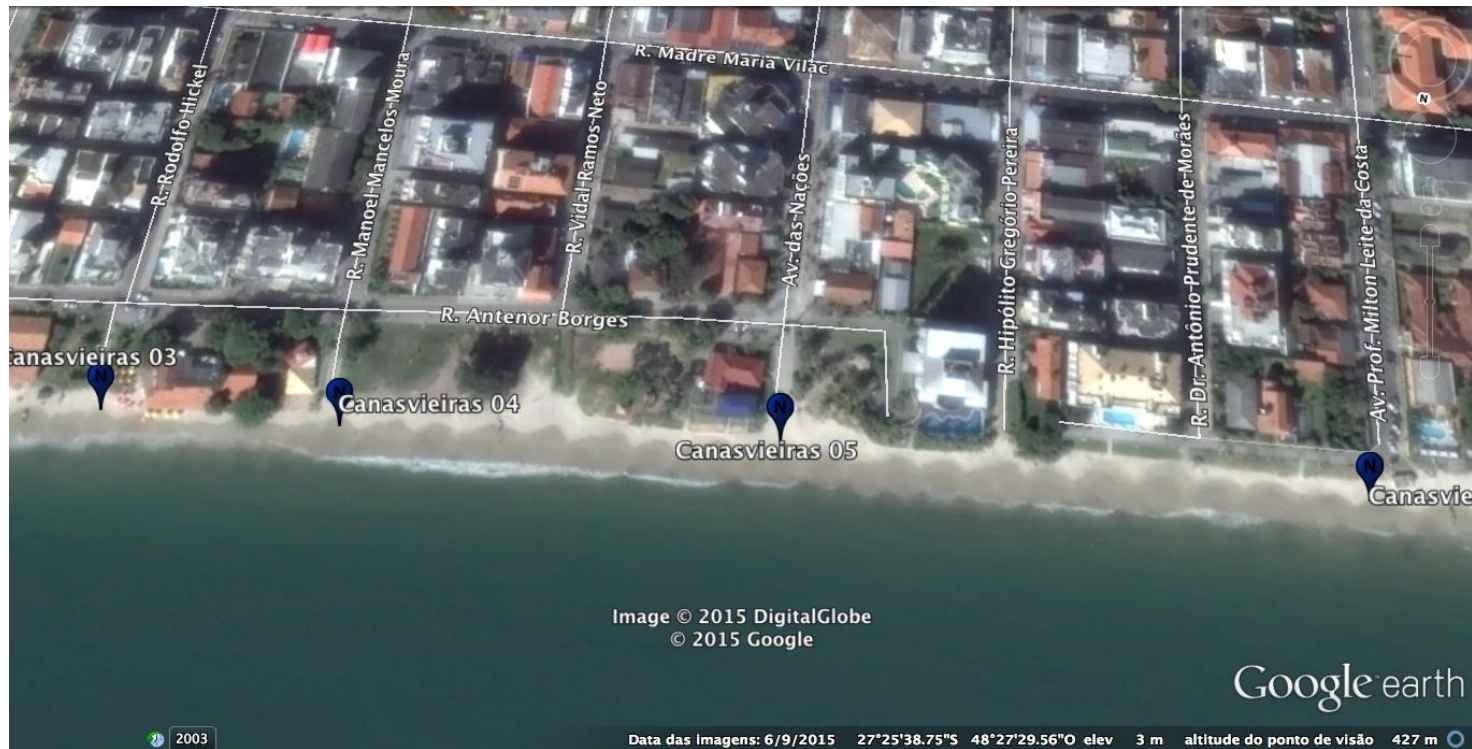




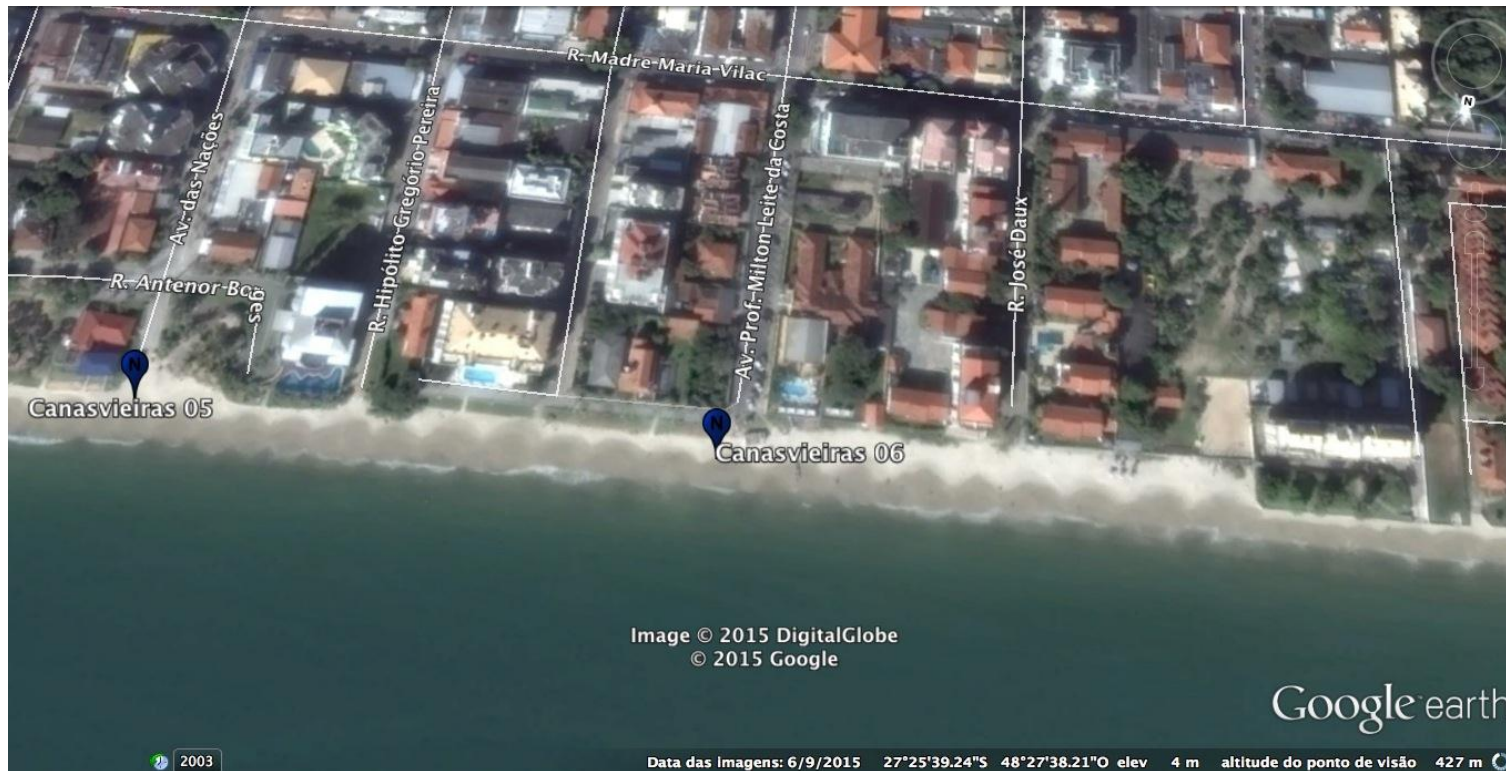
Figura 9 - Canasvieiras 05 – Banana boat

Canasvieiras 06 – Stand Up

Rua Prof. Milton Leite da Costa

Latitude 27°25.639' S

Longitude 048°27.629' W



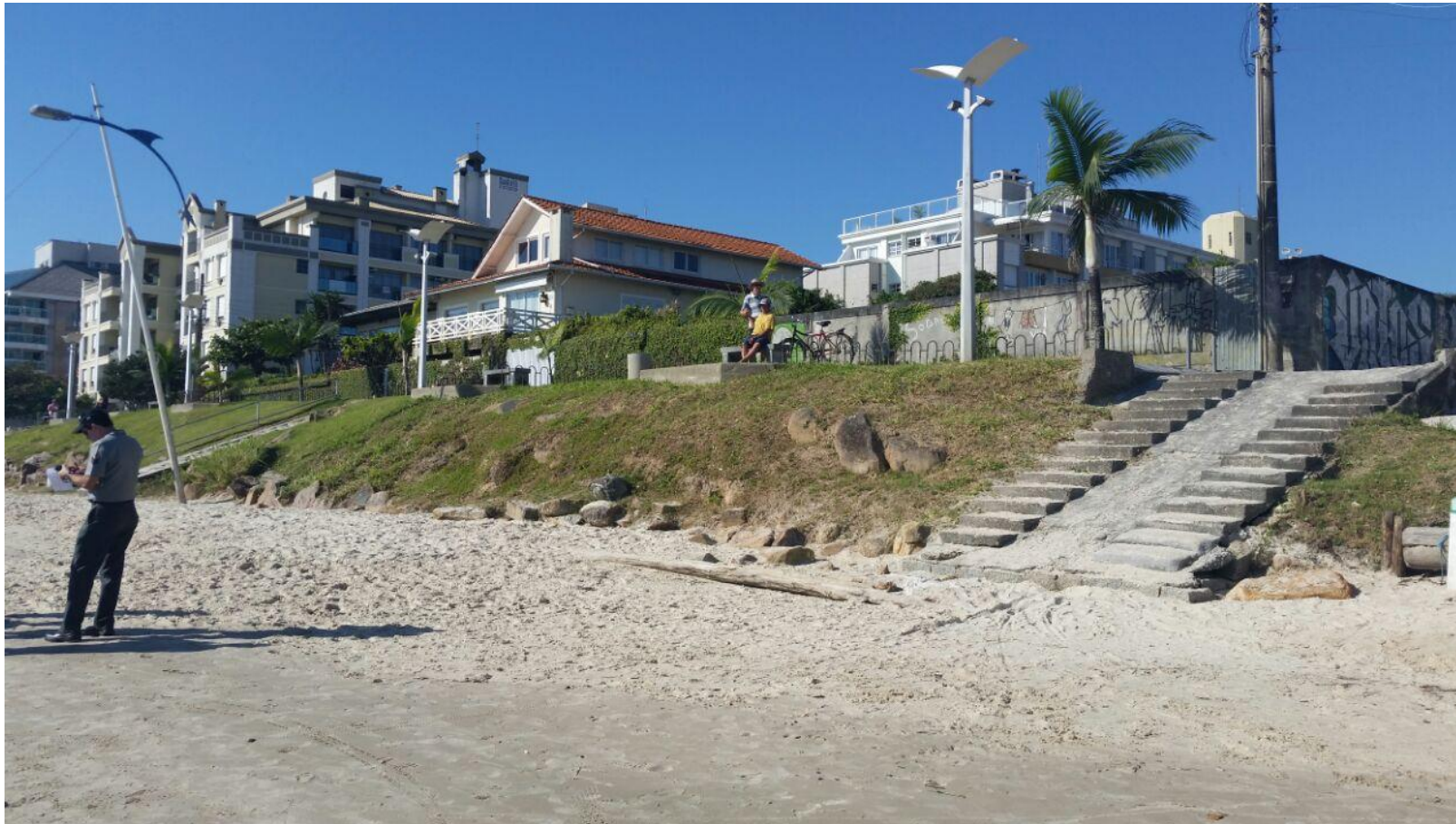


Figura 10 - Canasvieiras 06 - Stand up

Canasvieiras 07 – Banana Boat

Rua Heitor Bittencourt

Latitude 27°25.642' S

Longitude 048°28.127' W

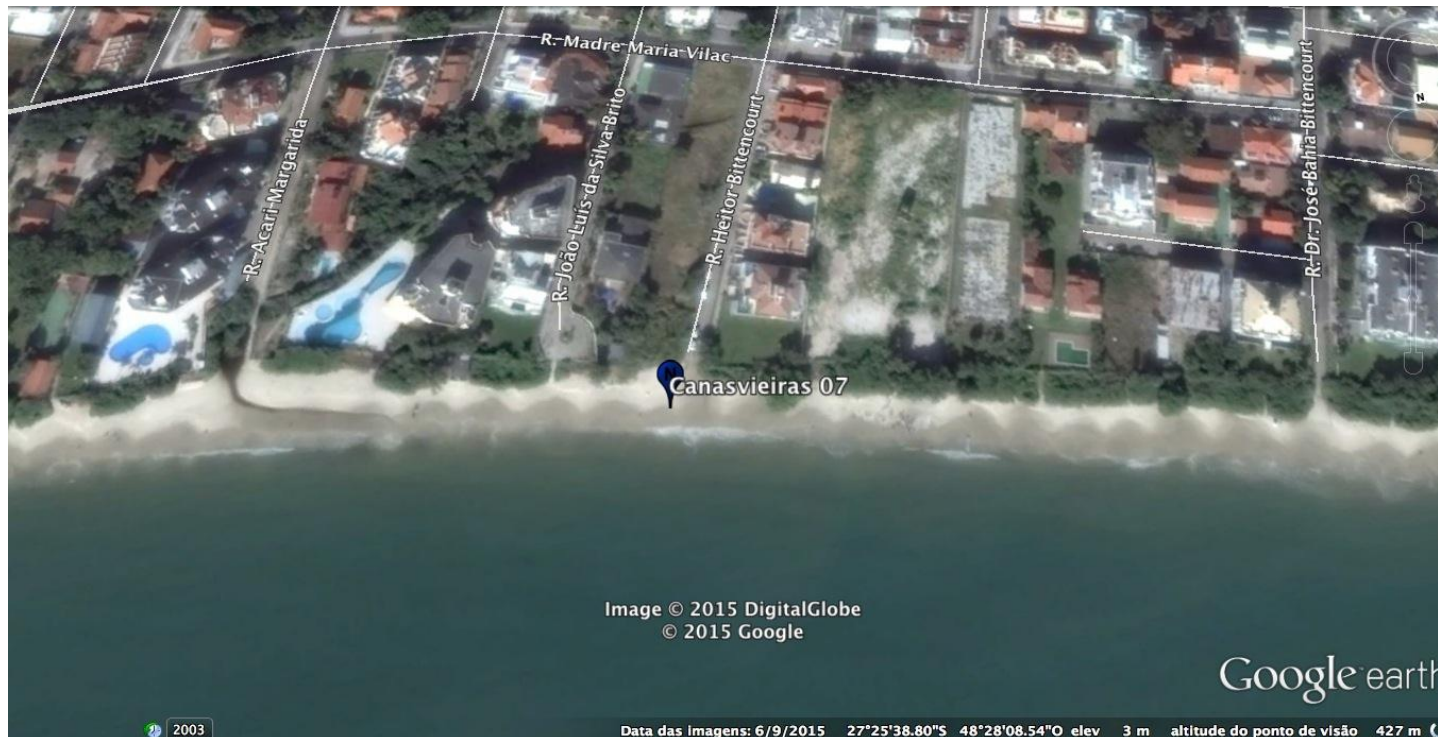


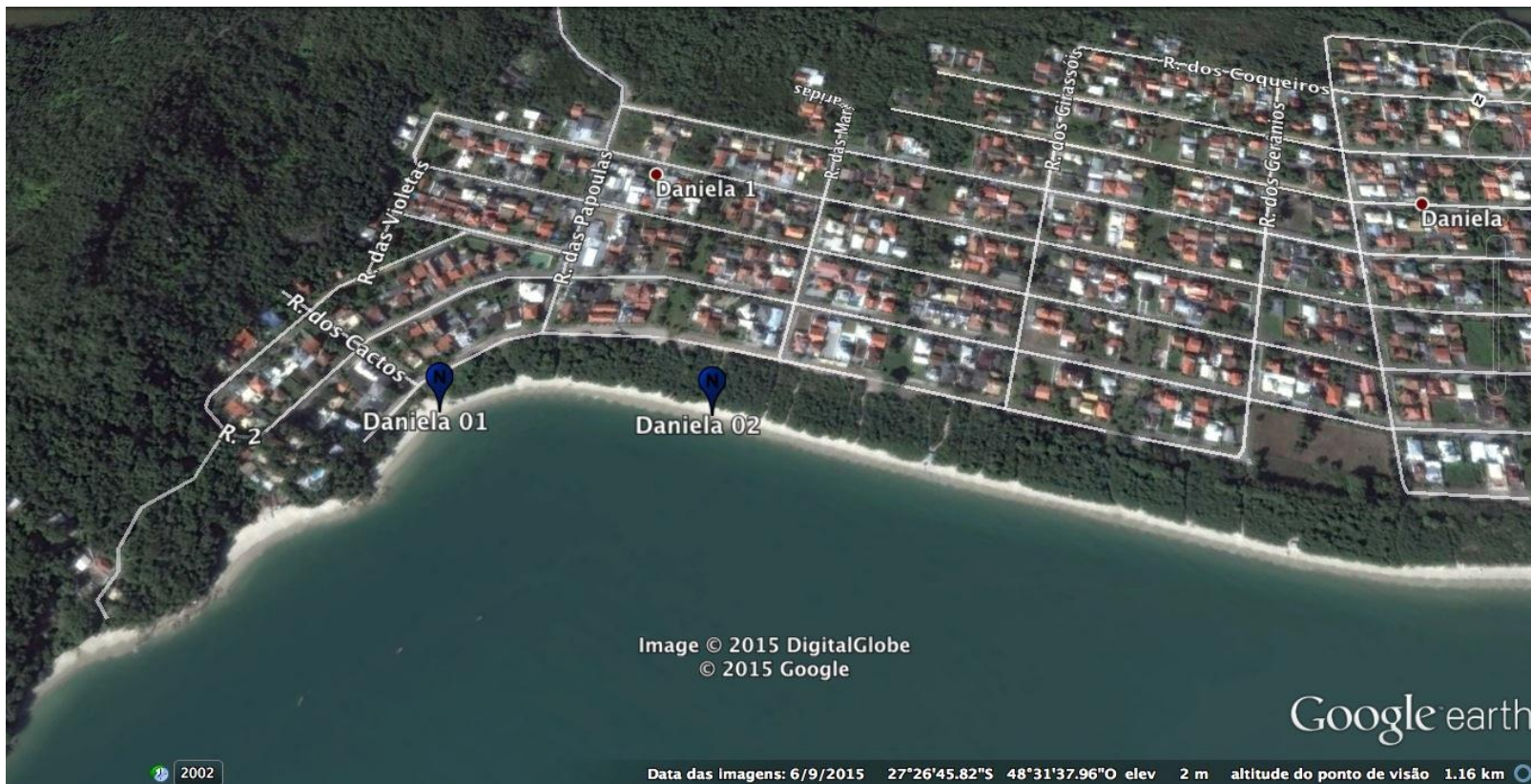


Figura 11 - Canasvieiras 07 - Banana Boat

ANEXO I

(Parte Integrante dos Editais de Credenciamento N° 001, N° 002 e N° 003 / PMF / SMDU / SESP / 2015)

PONTOS DE NÁUTICA – DANIELA



Daniela 01 – Banana Boat

Final da Rua Cactos.

Latitude 27°26.682' S

Longitude 048°31.458' W

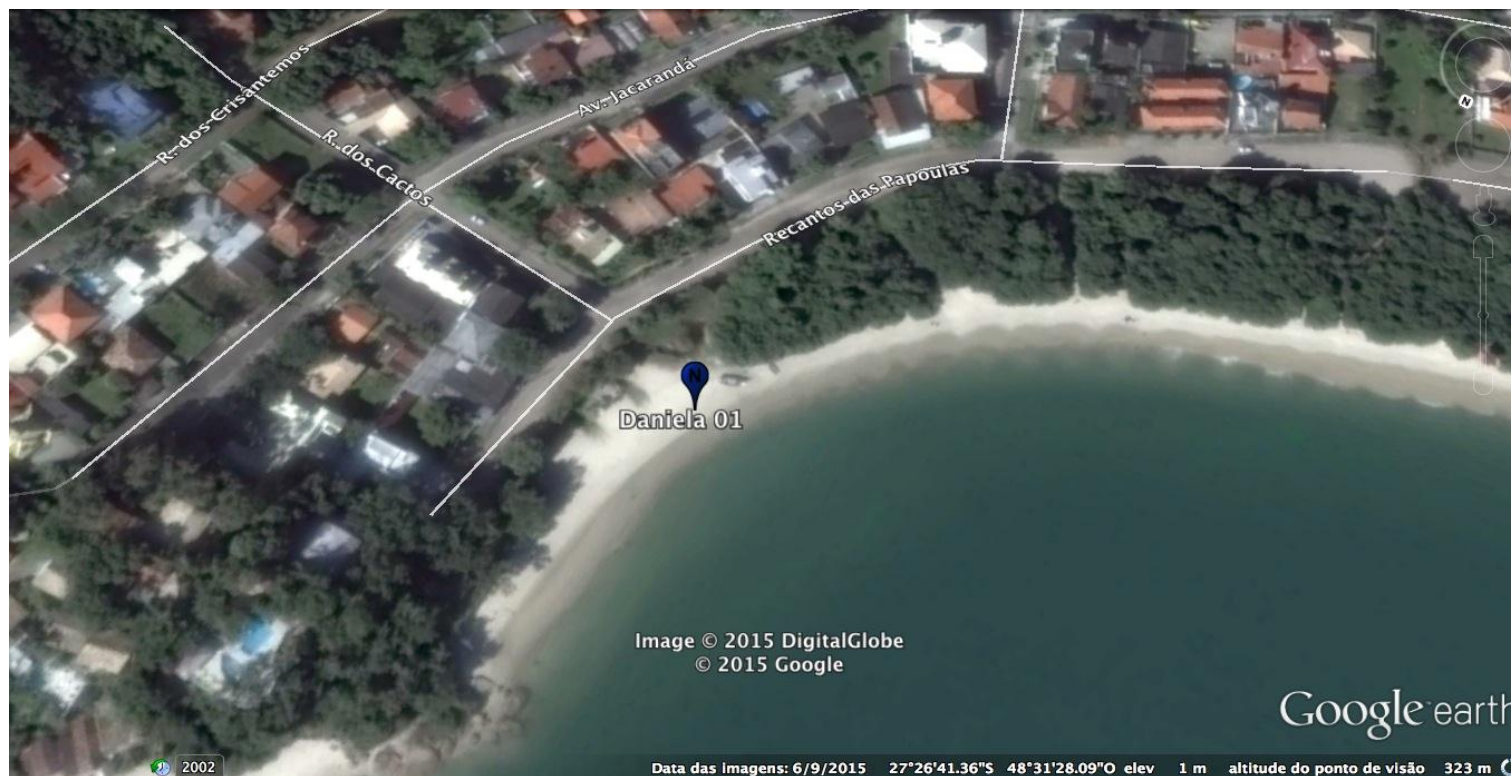




Figura 12 - Daniela 01 - Banana Boat

Daniela 02 – Stand up e caiaque

Ao lado esquerdo do posto dos Bombeiros.

Latitude 27°26.740' S

Longitude 048°31.604' W

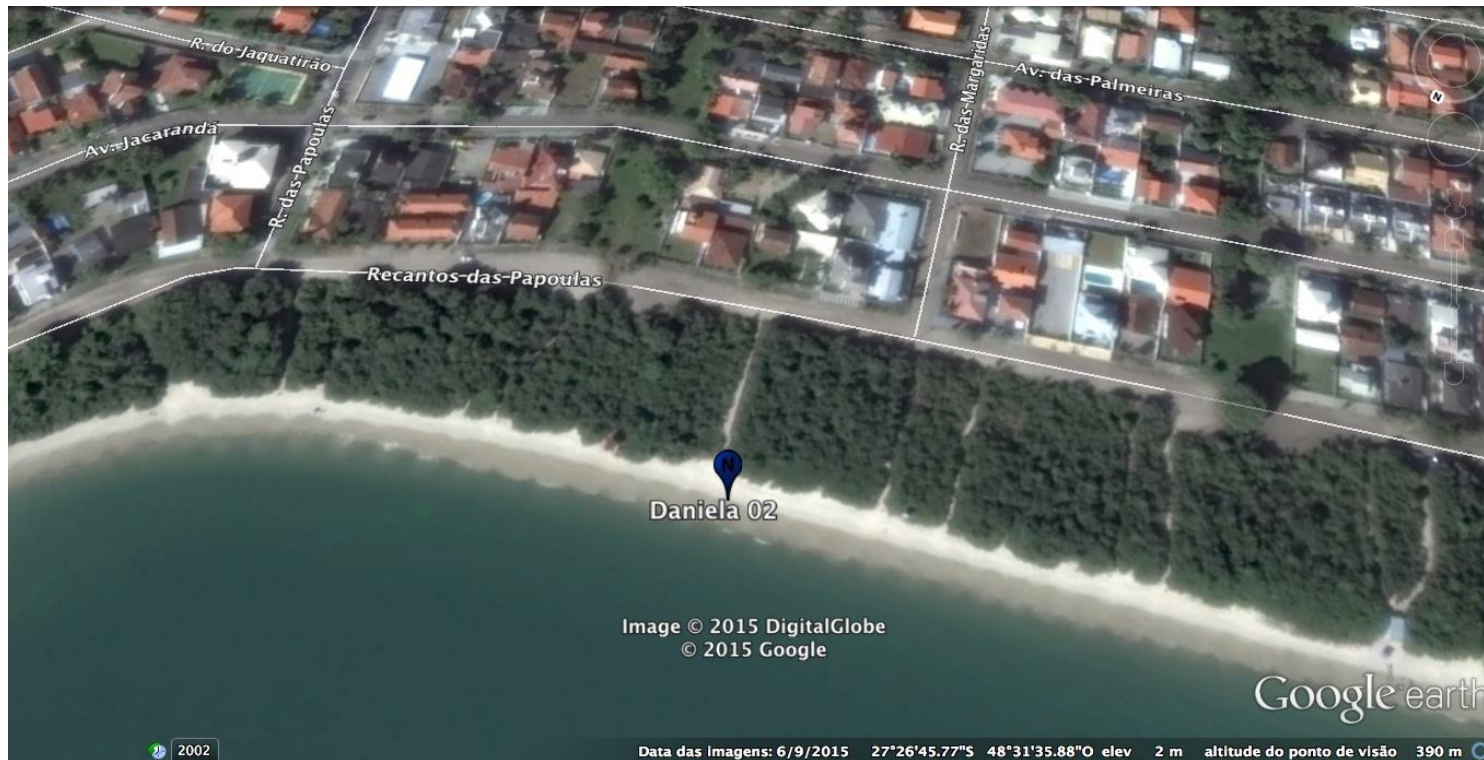




Figura 13 - Daniela 02 - Stand up e caiaque

ANEXO I

(Parte Integrante dos Editais de Credenciamento N° 001, N° 002 e N° 003 / PMF / SMDU / SESP / 2015)

PONTOS DE NÁUTICA – PRAIA DO FORTE

Forte 01 – Stand up e caiaque

Latitude 27°26.061' S

Longitude 048°31.199' W

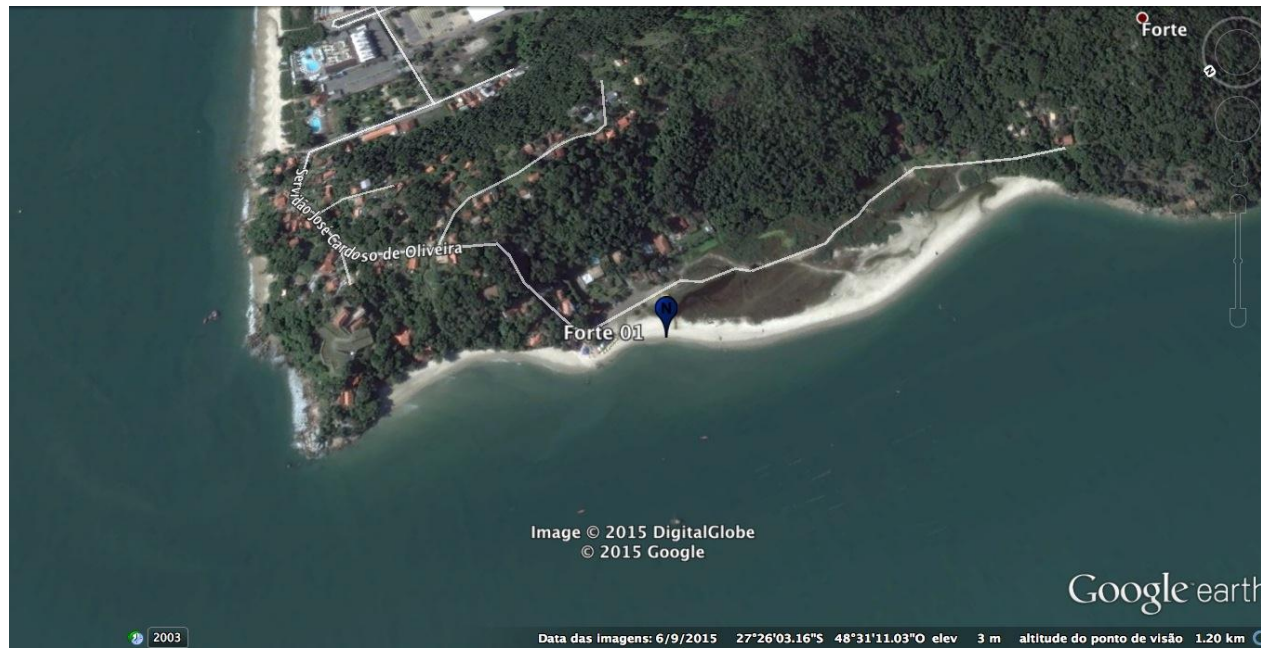




Figura 14 - Forte 01 - Stand up

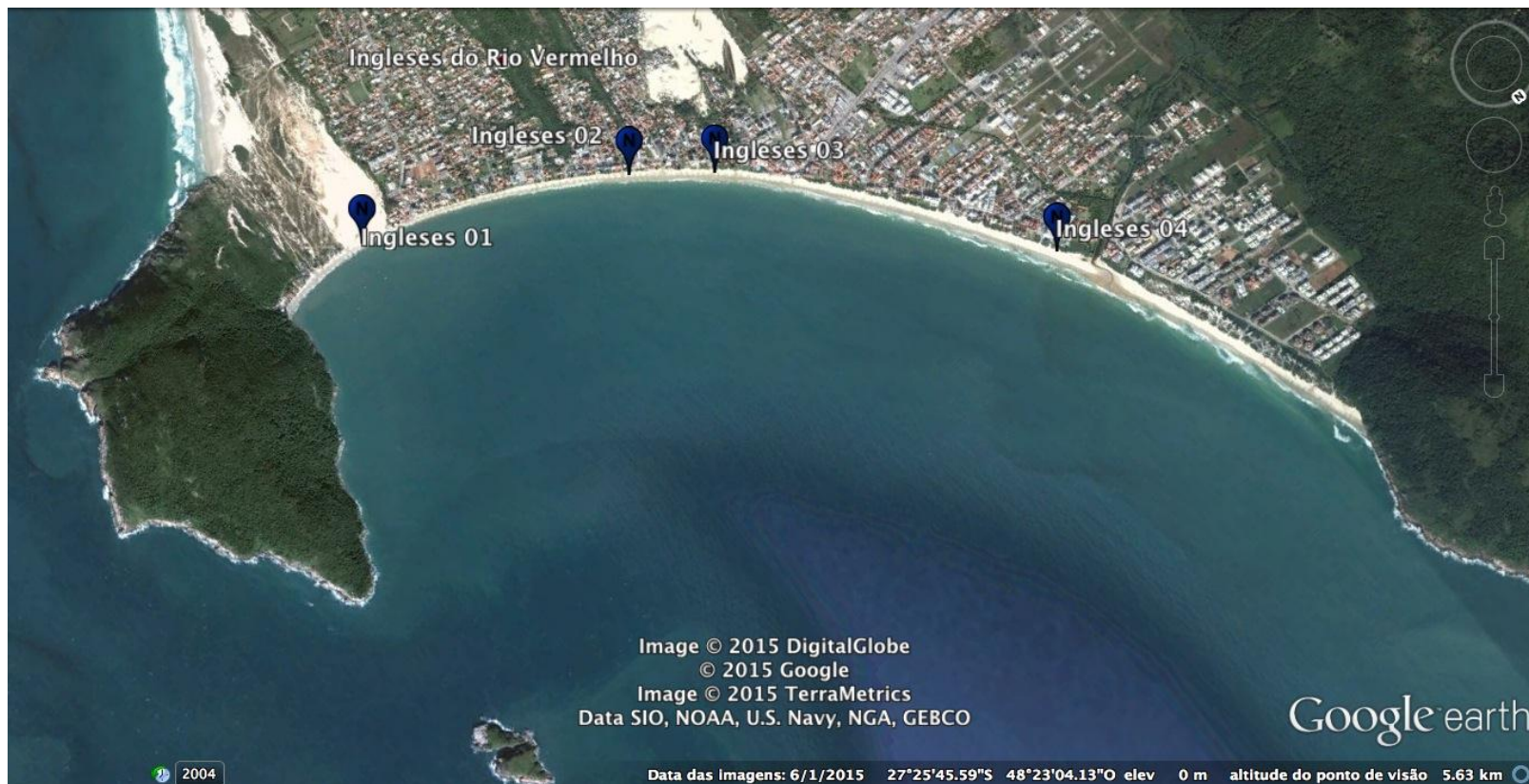


PREFEITURA MUNICIPAL DE FLORIANÓPOLIS
SECRETARIA MUNICIPAL DE MEIO AMBIENTE E DESENVOLVIMENTO URBANO - SMDU
SECRETARIA EXECUTIVA DE SERVIÇOS PÚBLICOS - SESP

ANEXO I

(Parte Integrante dos Editais de Credenciamento N° 001, N° 002 e N° 003 / PMF / SMDU / SESP / 2015)

PONTOS DE NÁUTICA – INGLESES



Inglese 01 – Banana Boat

Na praia, em frente as dunas.

Latitude 27°26.641" S

Longitude 048°22.448" W

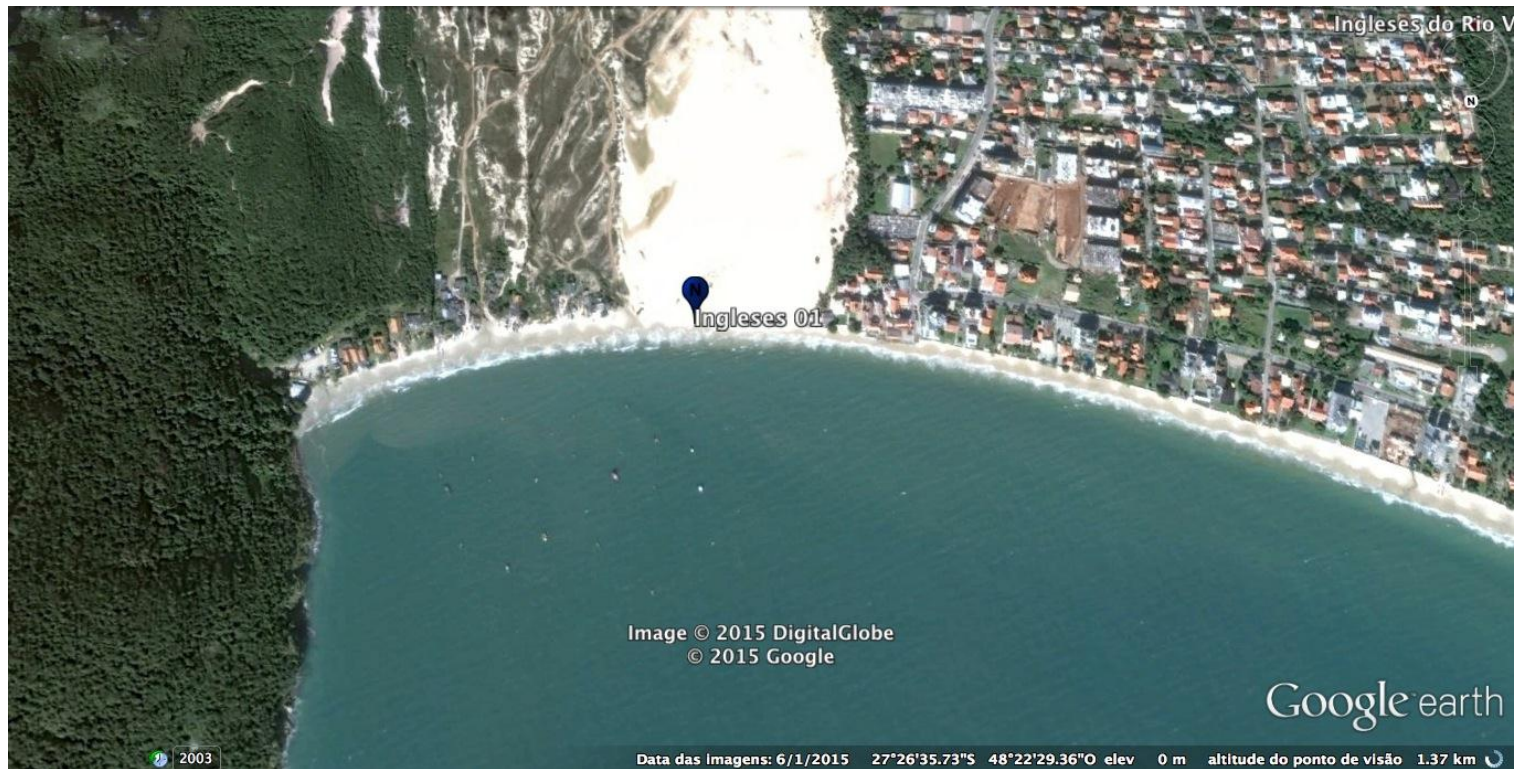




Figura 15 - Ingleses 01 – Banana Boat

Inglese 02 – Stand up e caiaque

Rua Deputado Olice Caldas, lado esquerdo.

Latitude 27°26.395" S

Longitude 048°23.122" W

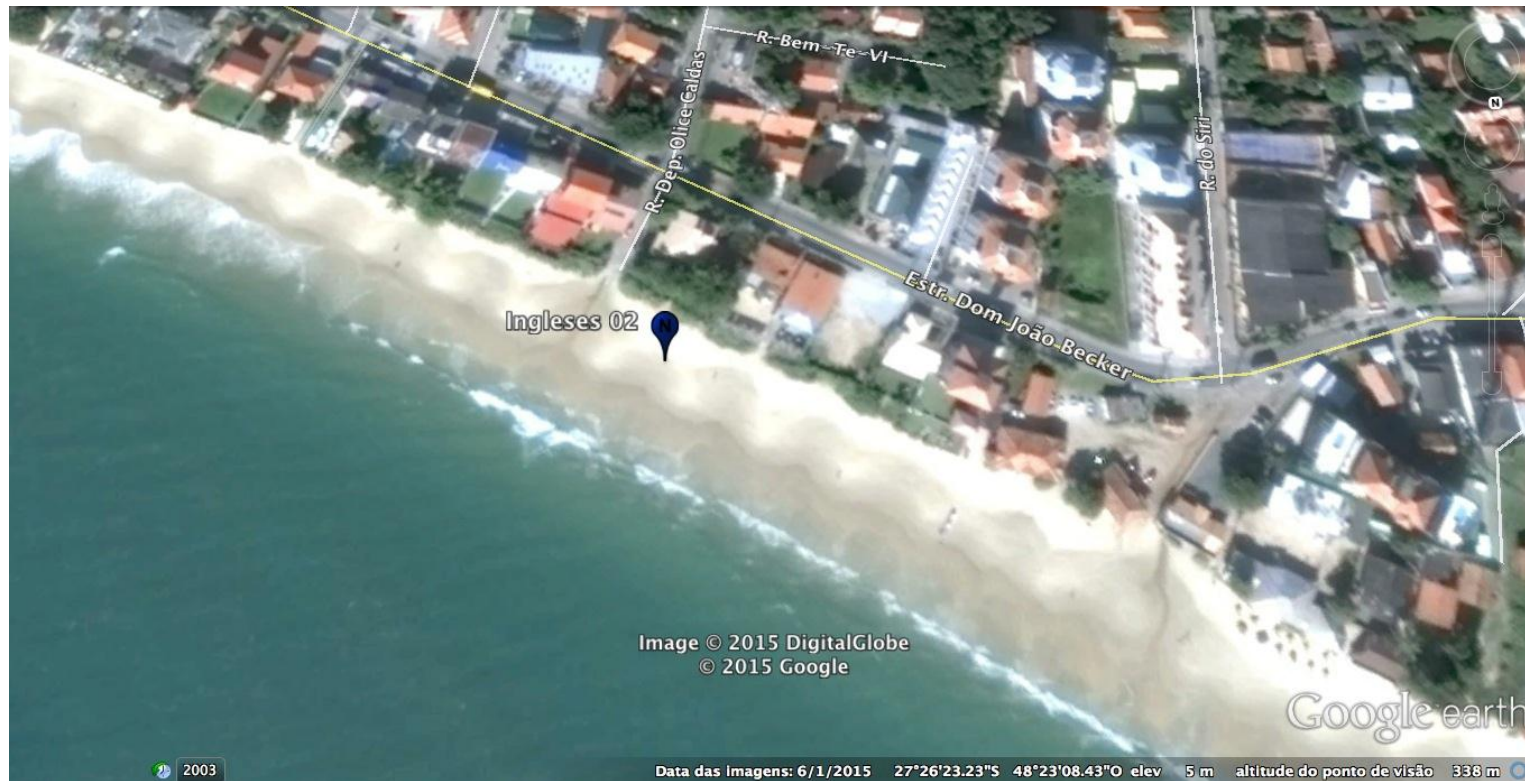




Figura 16 - Ingleses 02 - Stant up e caiaque

Inglese 03 – Stand Up, caiaque e pedalinho

Servidão Caminho do Mar

Latitude 27°26.276" S

Longitude 048°23.307" W

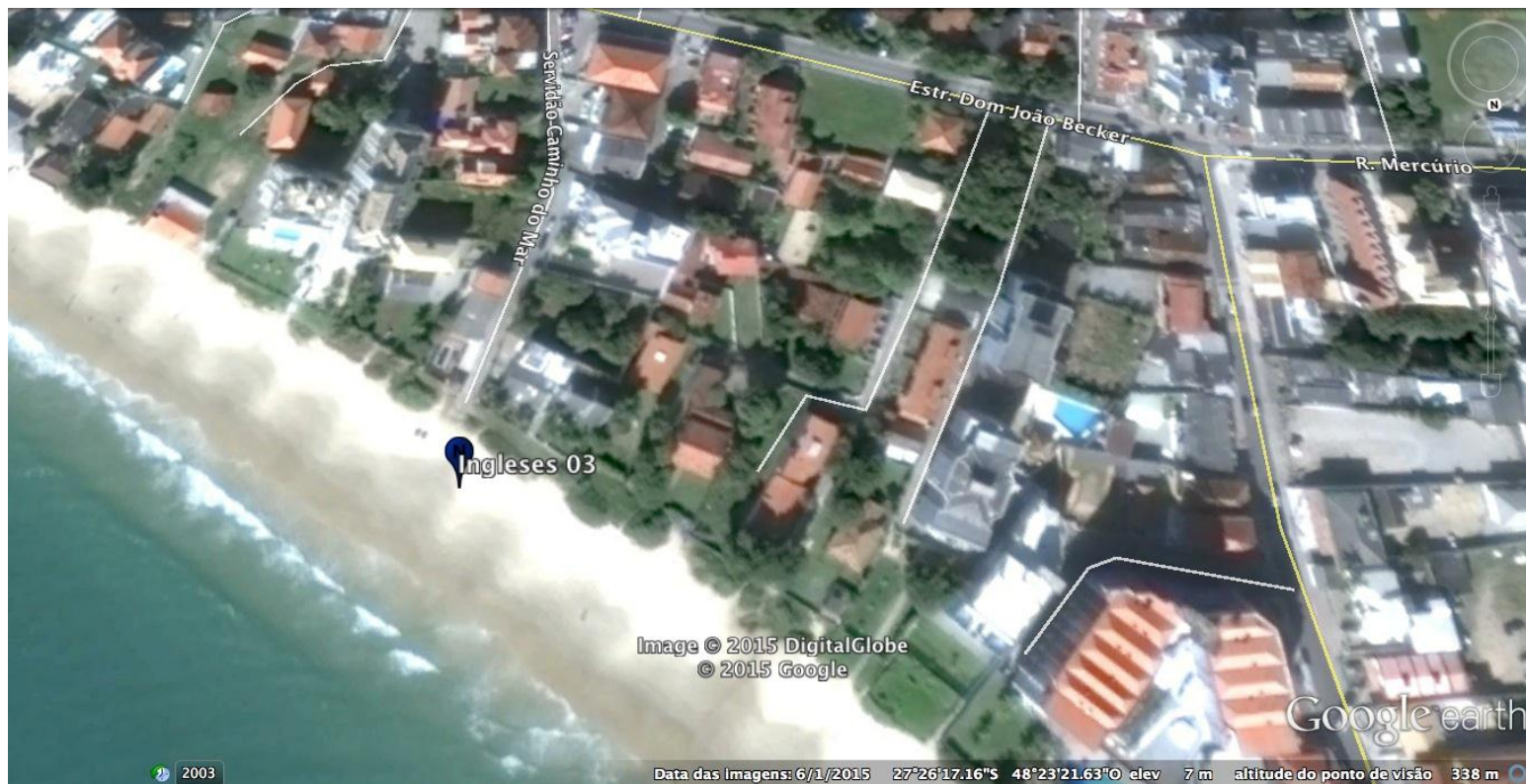




Figura 17 - Ingleses 03 - Stand up, caiaque e pedalinho

Inglese 04 – Banana Boat

Rua das Gaivotas, em frente ao nº 1164.

Latitude 27°25.637" S

Longitude 048°23.898" W

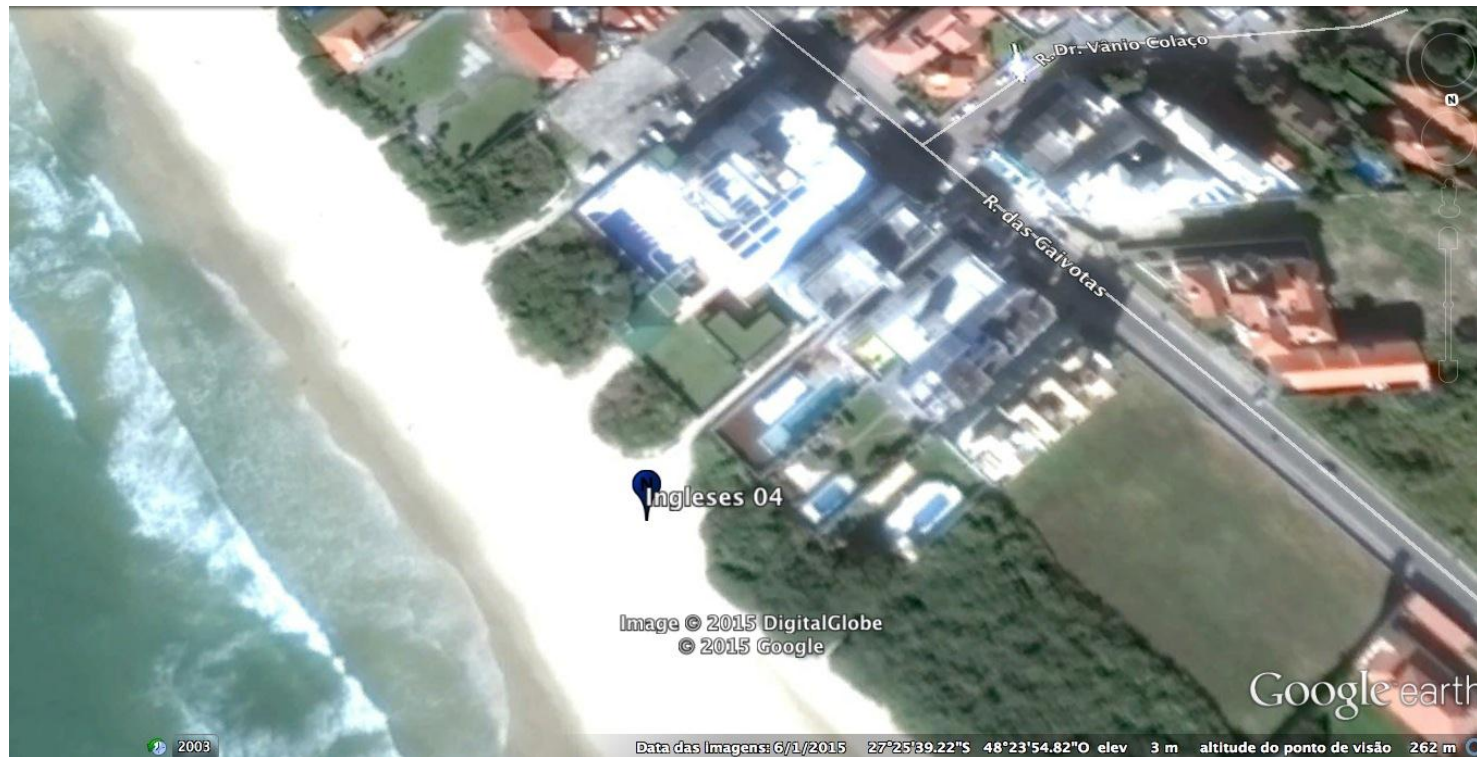


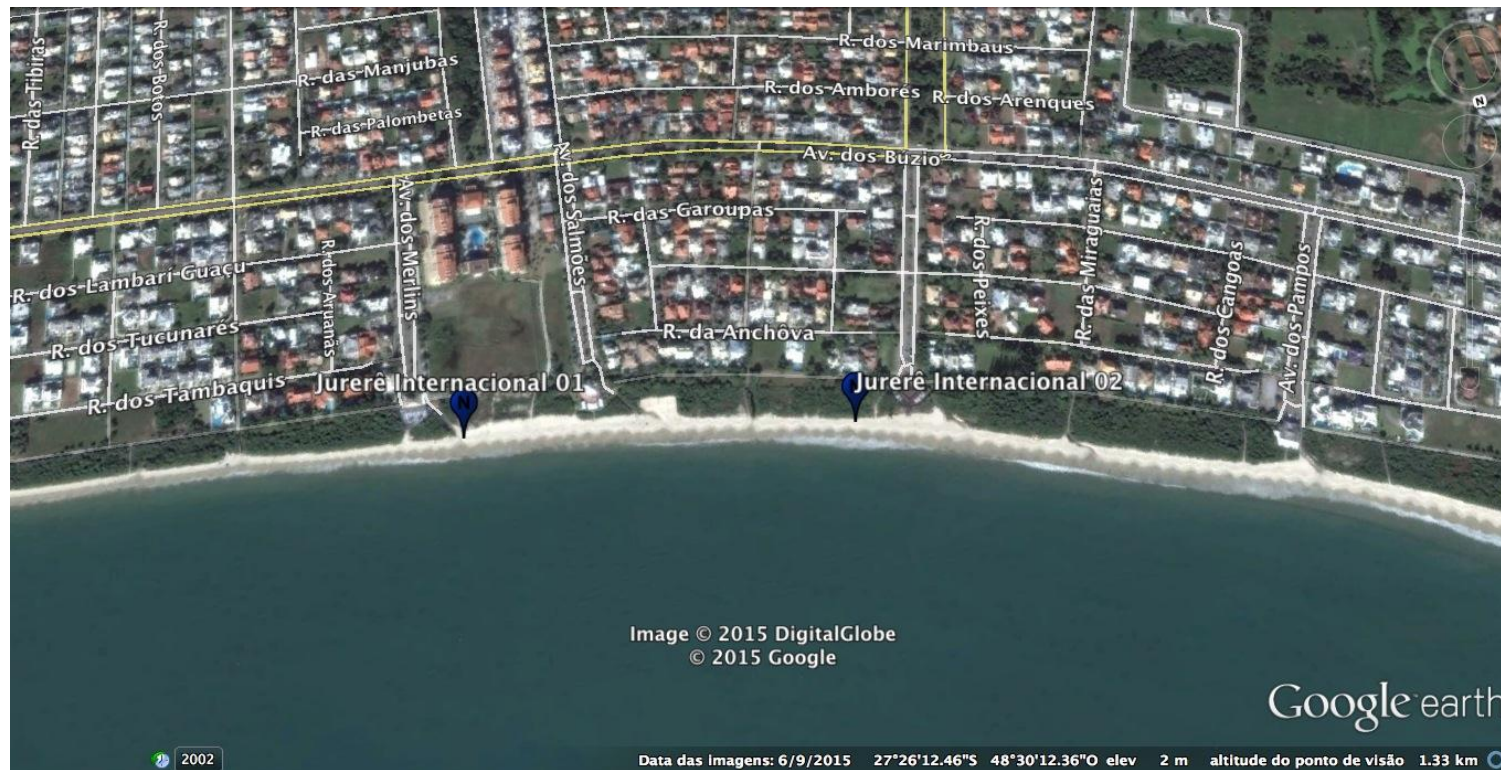


Figura 18 - Ingleses 04 - Banana boat

ANEXO I

(Parte Integrante dos Editais de Credenciamento N° 001, N° 002 e N° 003 / PMF / SMDU / SESP / 2015)

PONTOS DE NÁUTICA – JURERÊ INTERNACIONAL



Jurerê Internacional 01 – Banana boat

Rua Merlins, próximo ao Café de La Musique.

Latitude 27°26.223' S

Longitude 048°30.006' W

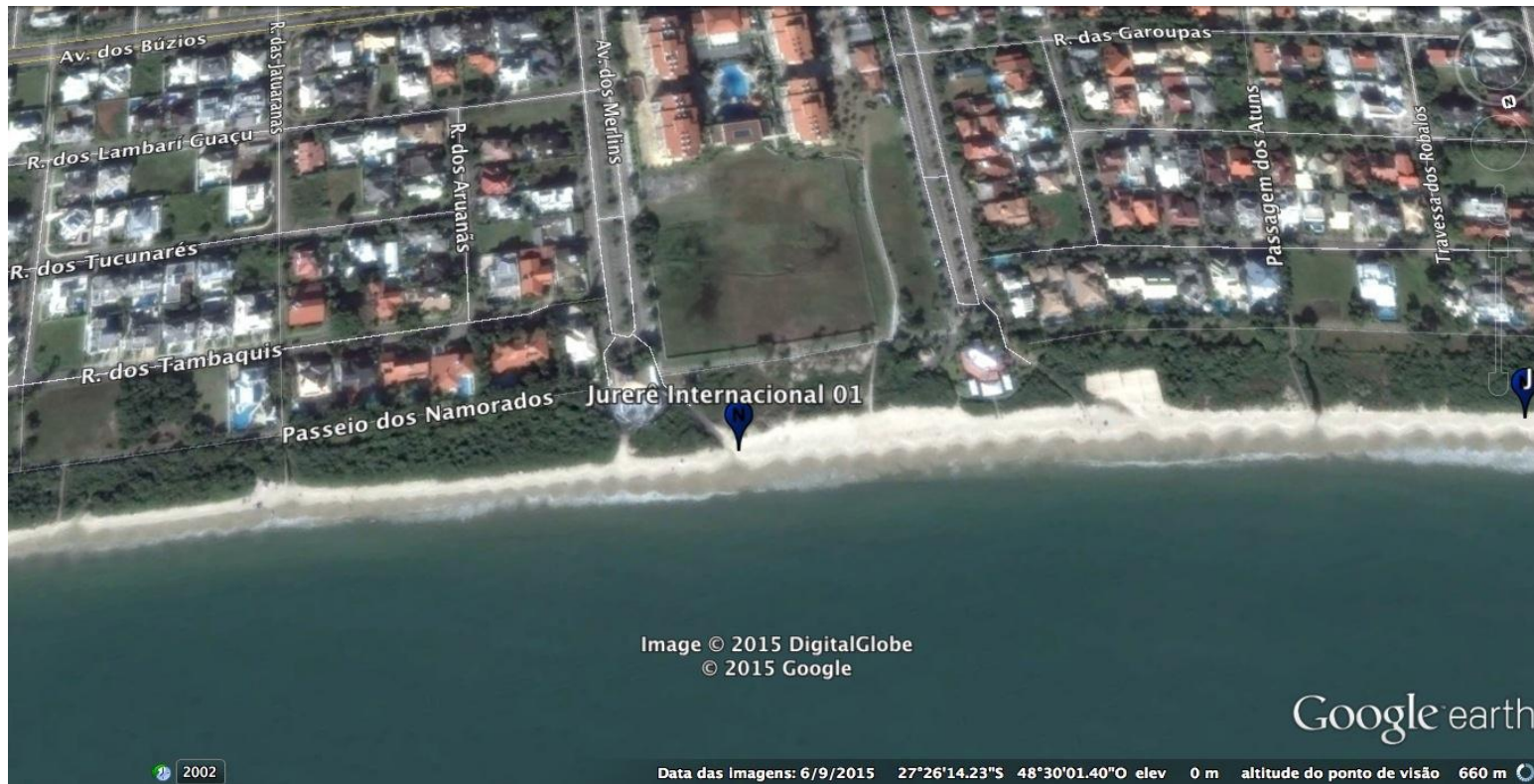




Figura 19 - Jurerê Internacional 01 – Banana Boat

Jurerê Internacional 02 – Stand up e caiaque

Ao lado do posto dos Bombeiros, próximo ao Taikô.

Latitude 27°26.175' S

Longitude 048°30.259' W

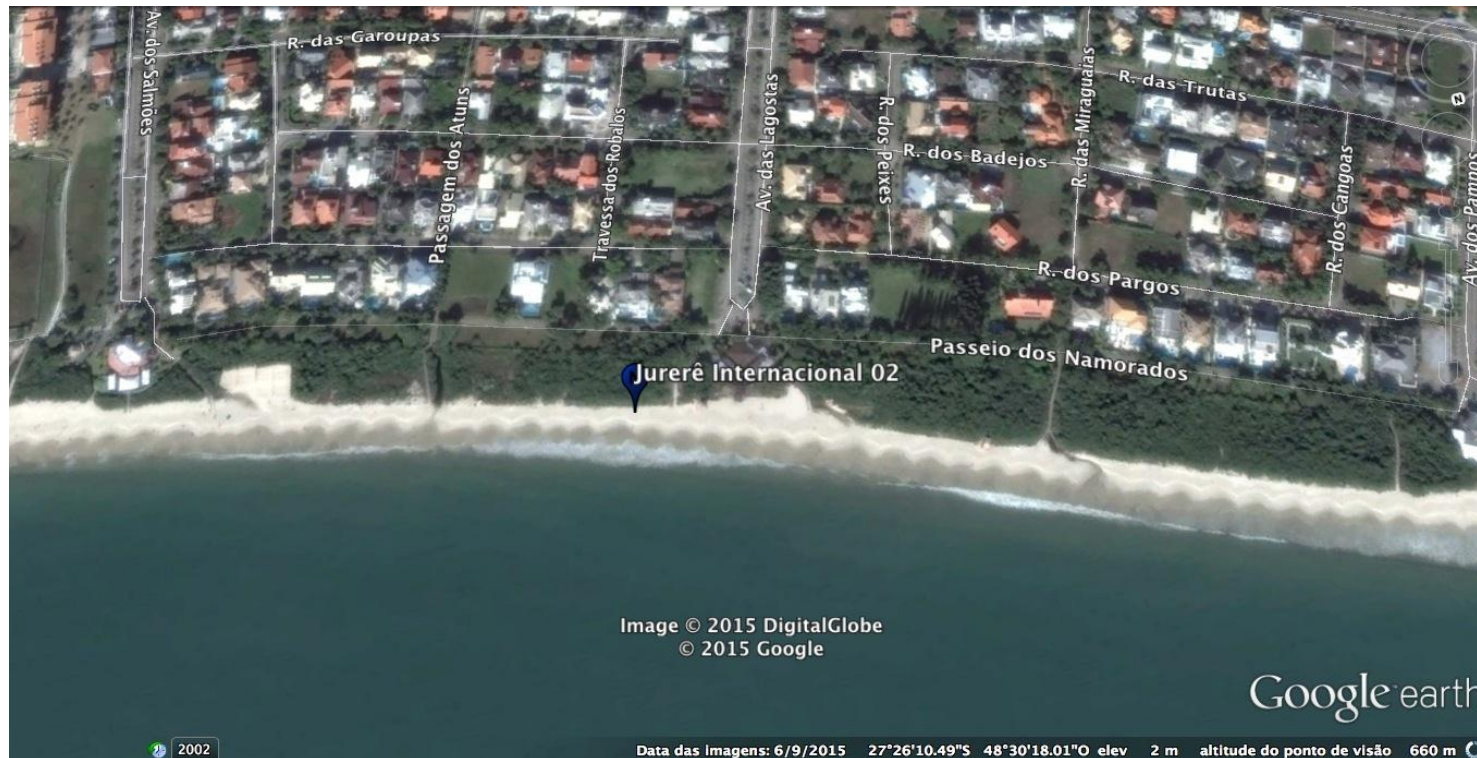


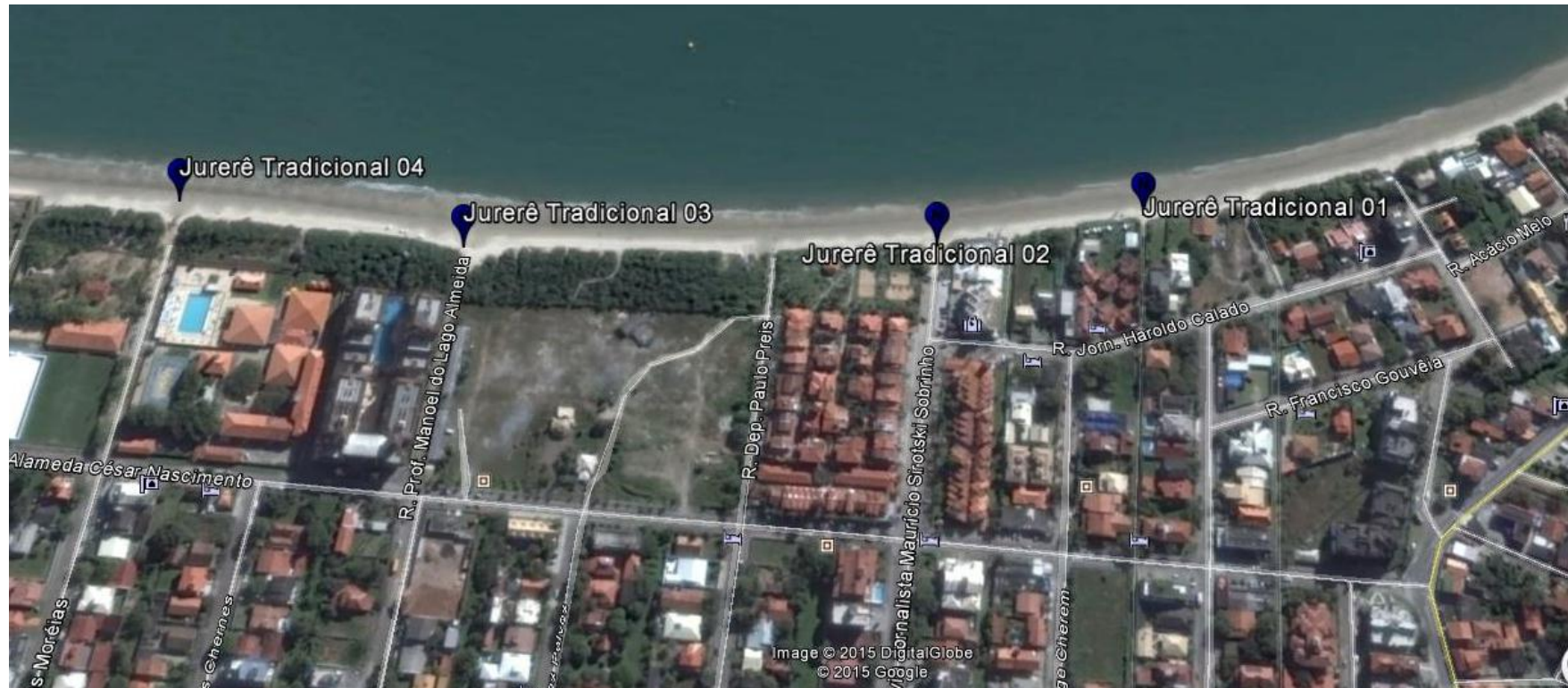


Figura 20 - Jurerê Internacional 02 - Stand up e caiaque

ANEXO I

(Parte Integrante dos Editais de Credenciamento N° 001, N° 002 e N° 003 / PMF / SMDU / SESP / 2015)

PONTOS DE NÁUTICA – JURERÊ TRADICIONAL



Jurerê Tradicional 01 – Stand up

Rua José Aroldo Calado, próximo ao Hotel 7 ilhas.

Latitude 27°26.279' S

Longitude 048°29.106' W

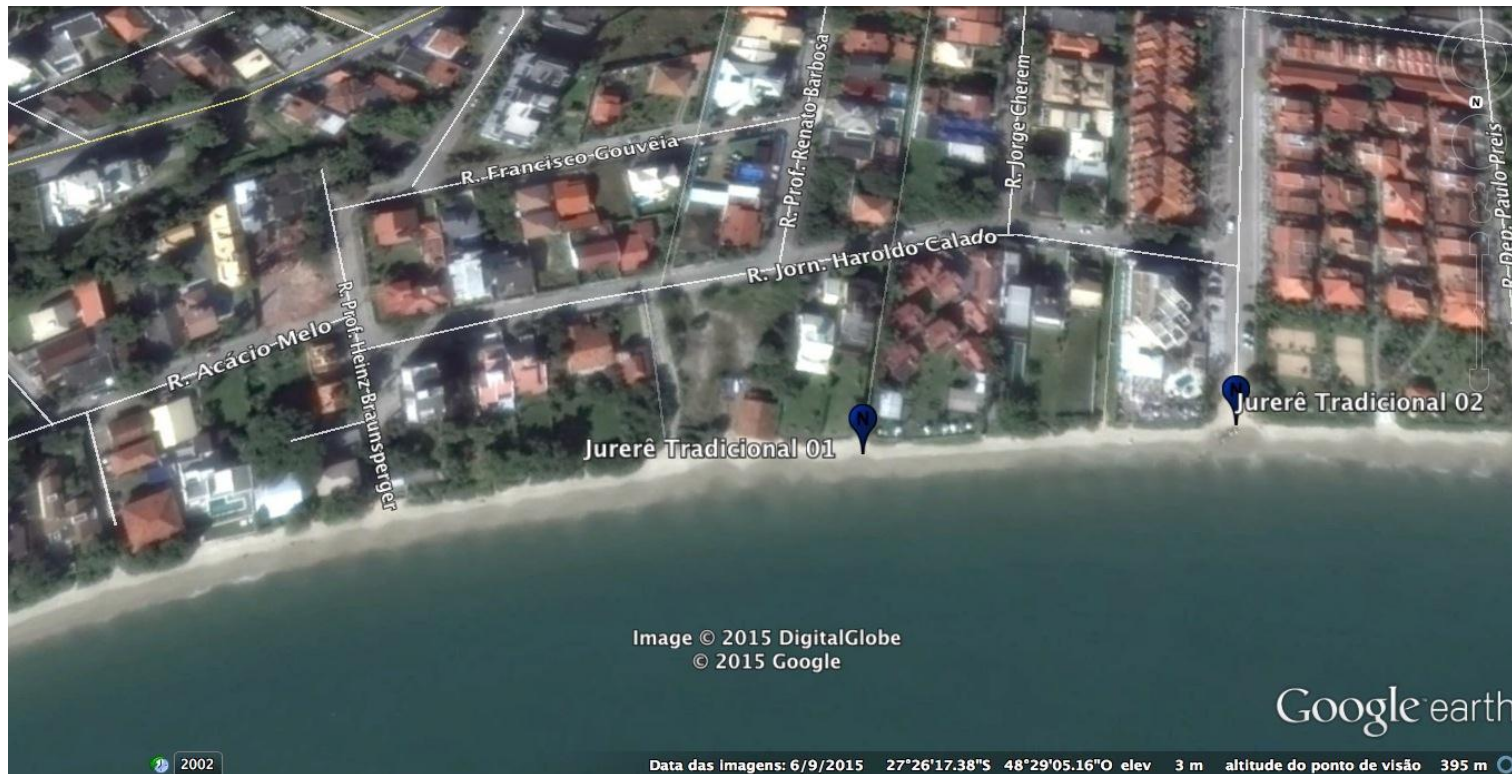




Figura 21 - Jurerê Tradicional 01 - Stand up

Jurerê Tradicional 02 – Banana Boat

Rua Maurício Sirosky Sobrinho

Latitude 27°26.290' S

Longitude 048°29.181' W

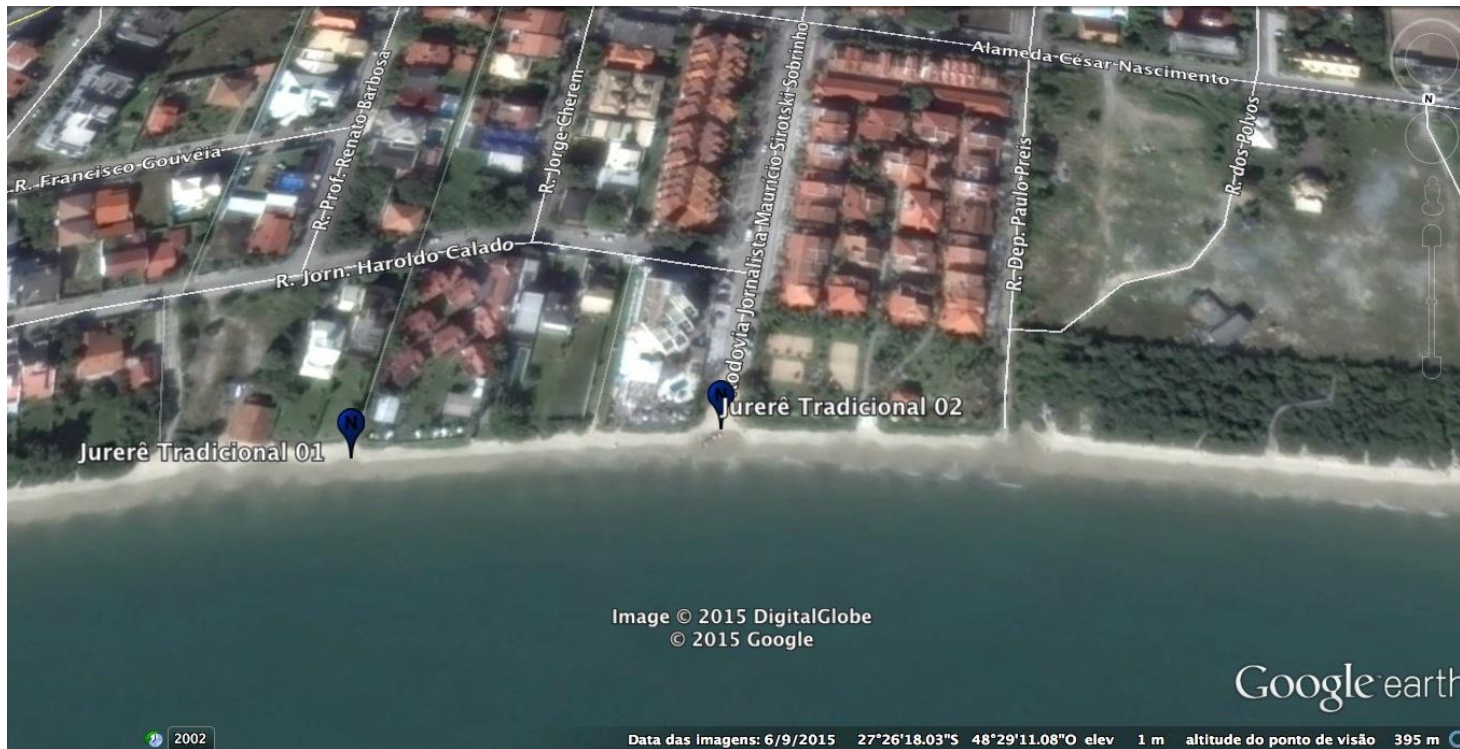




Figura 22 - Jurerê Tradicional 02 - Banana Boat

Jurerê Tradicional 03 – Stand up e caiaque

Rua Professor Manoel do Lago Almeida, próximo ao Jurerê Beach Hotel.

Latitude 27°26.291' S

Longitude 048°29.351' W

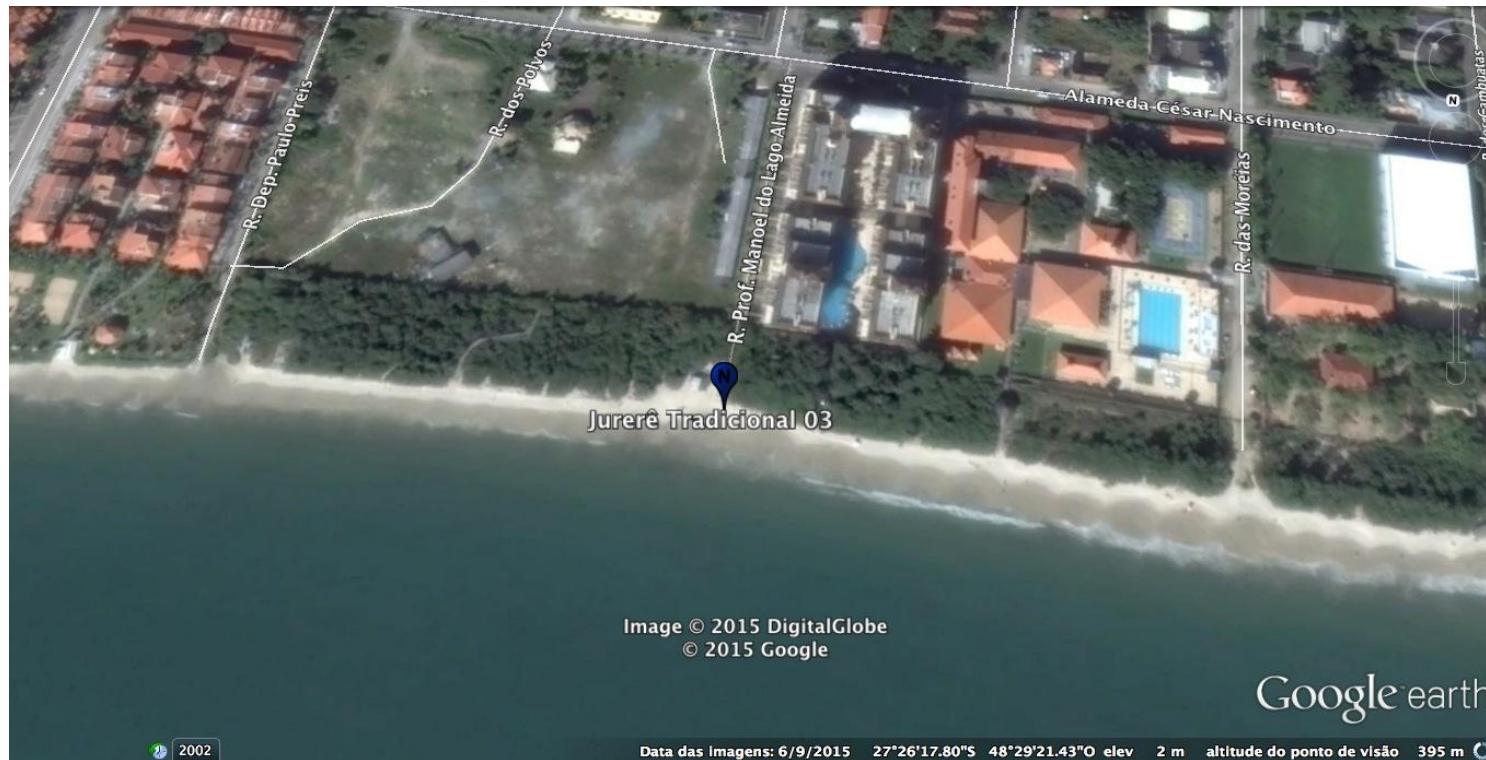




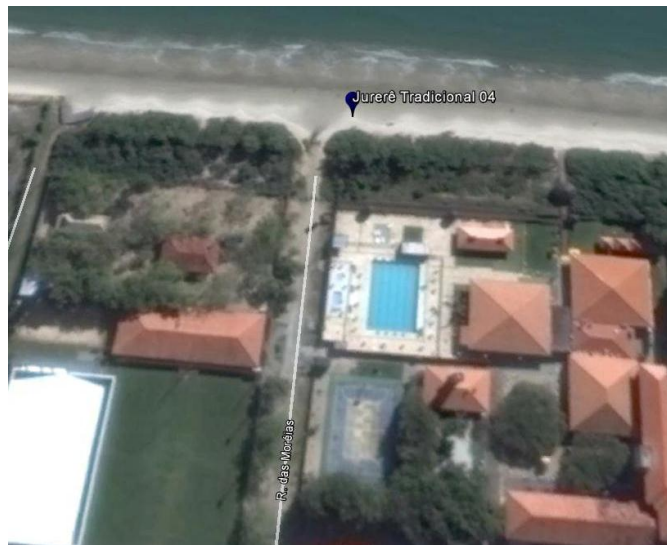
Figura 23 - Jurerê Tradicional 02 - Stand up e caiaque

Jurerê Tradicional 04 – Parque Aquático

Rua das Moréias.

Latitude 27°26'16.61" S

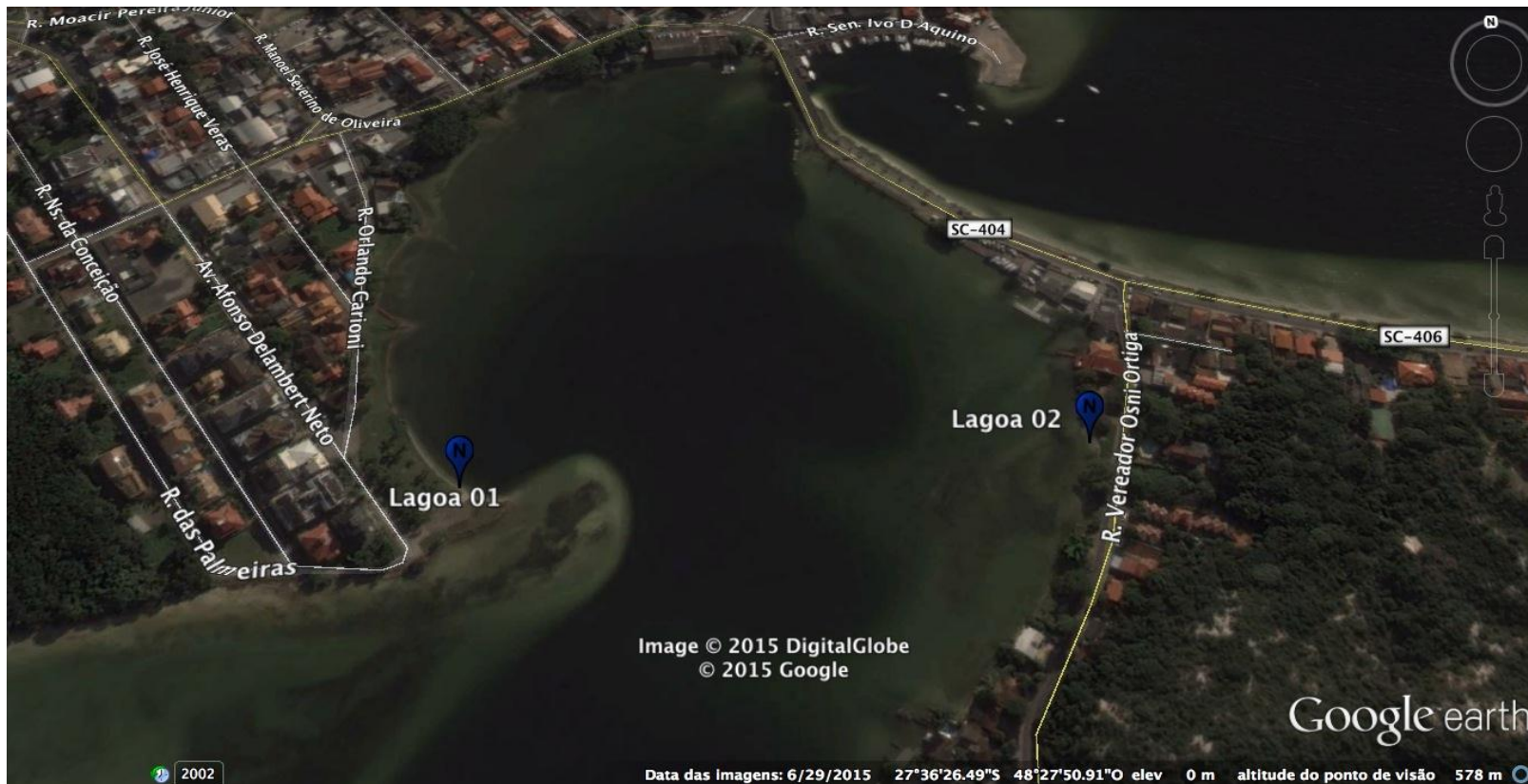
Longitude 048°29'26.94" W

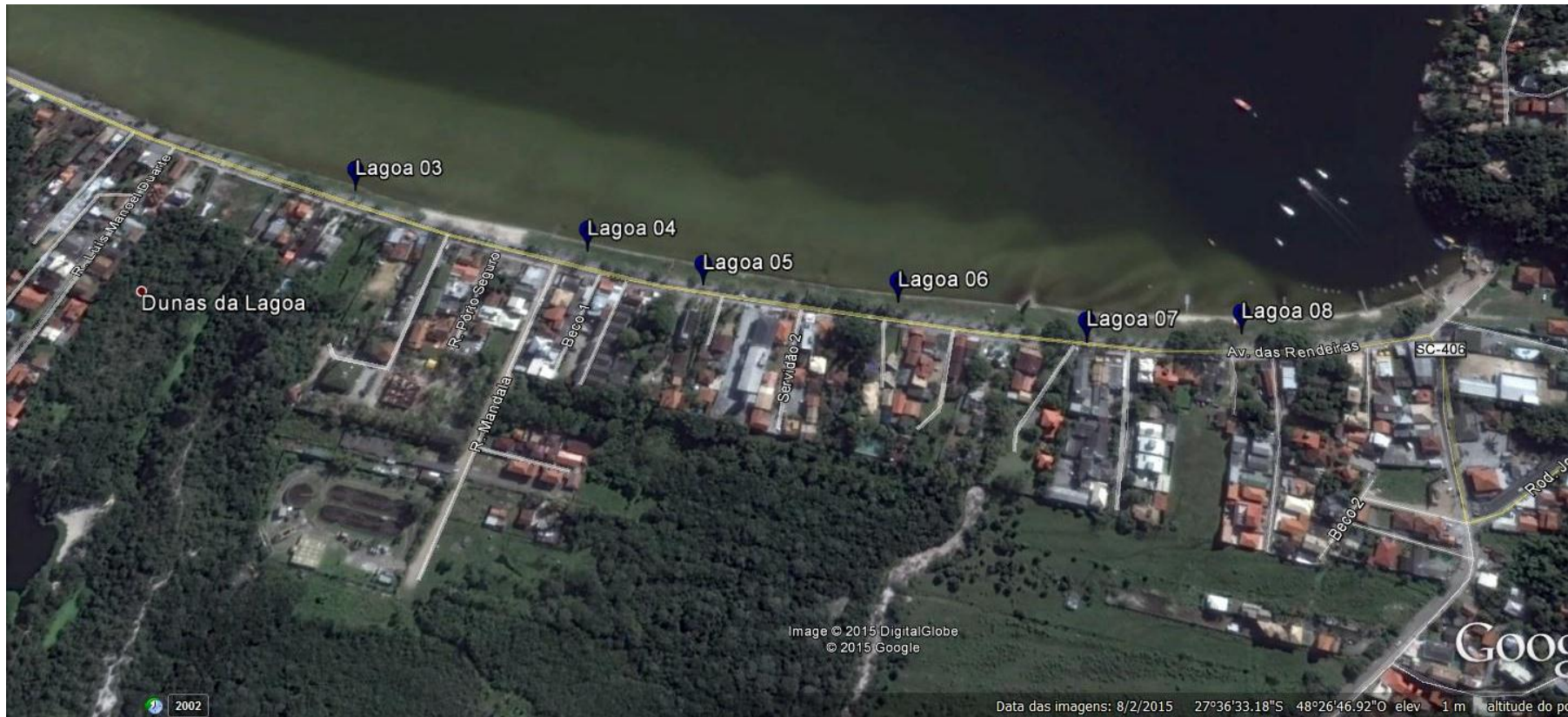


ANEXO I

(Parte Integrante dos Editais de Credenciamento N° 001, N° 002 e N° 003 / PMF / SMDU / SESP / 2015)

PONTOS DE NÁUTICA – LAGOA DA CONCEIÇÃO





Lagoa 01 – Stand up e pedalinho

Fim da Rua das Palmeiras Nativas, margem esquerda da rampa pública.

Latitude 27°36'28"S

Longitude 48°27'57"W

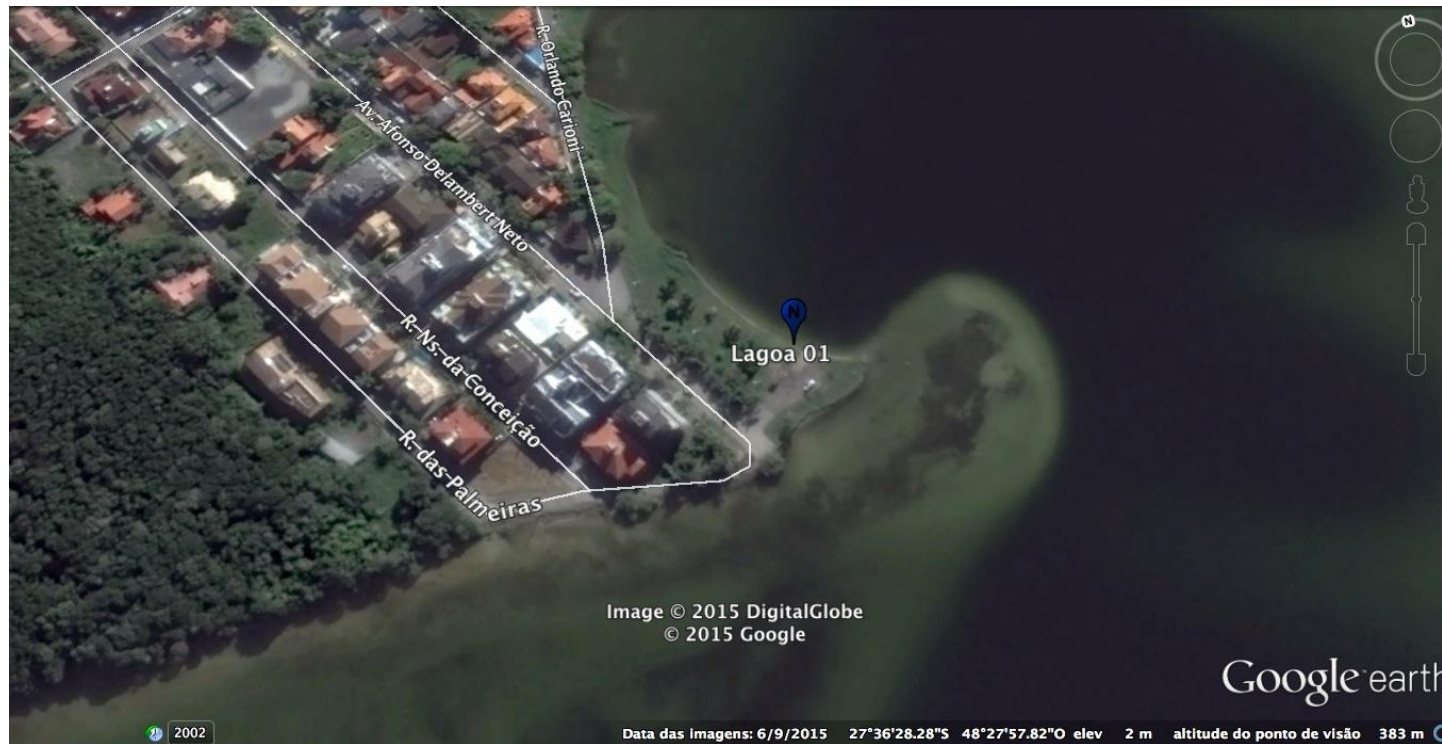




Figura 24 - Lagoa 01 - Stand up e pedalinho

Lagoa 02 – Stand up

Rua Osni Ortigo, no gramado em frente ao nº 133.

Latitude 27°36'28"S

Longitude 48°27'45"W





Figura 25 - Lagoa 02 - Stand up

Lagoa 03 – Stand up

Av. das Rendeiras, em frente ao nº 1406.

Latitude 27°36'32"S

Longitude 48°27'2"W





Figura 26 - Lagoa 03 - Stand up

Lagoa 04 – Stand up

Av. das Rendeiras, em frente ao nº 1590.

Latitude 27°36'33"S

Longitude 48°26'55"W

Observação: em frente ao estabelecimento Beijú Tapiocas e Caipirinhas e ao ponto de ônibus 07.

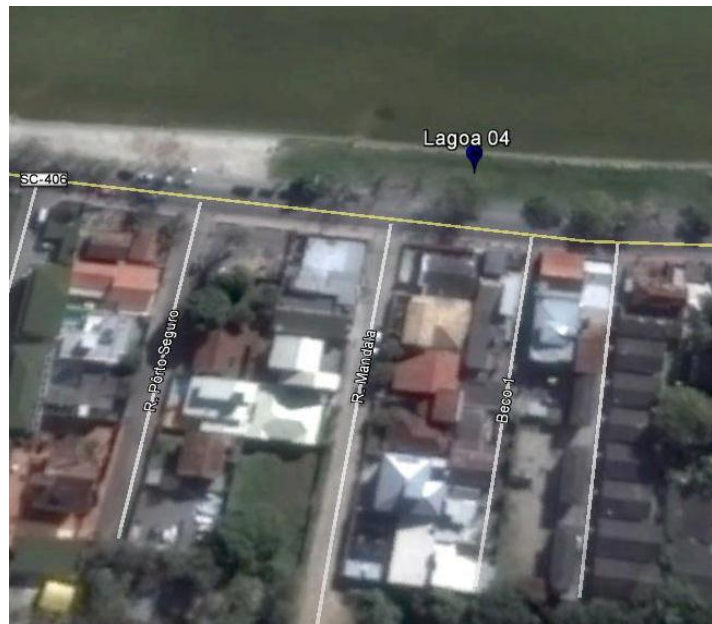




Figura 27 - Lagoa 04 - Stand up

Lagoa 05 – Stand up

Av. das Rendeiras, em frente ao nº 1766.

Latitude 27°36'33.6"S

Longitude 48°26'51.6"W

Observação: Em frente ao Bokas.

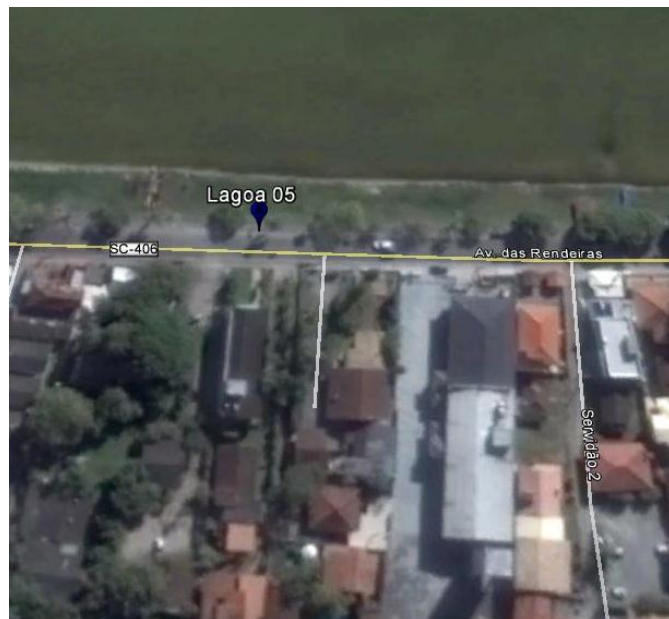




Figura 28 - Lagoa 05 - Stand up

Lagoa 06 – Pedalinho e caiaque

Av. das Rendeiras, em frente ao nº 1848.

Latitude 27°36'33.48”S

Longitude 48°26'46.2”W

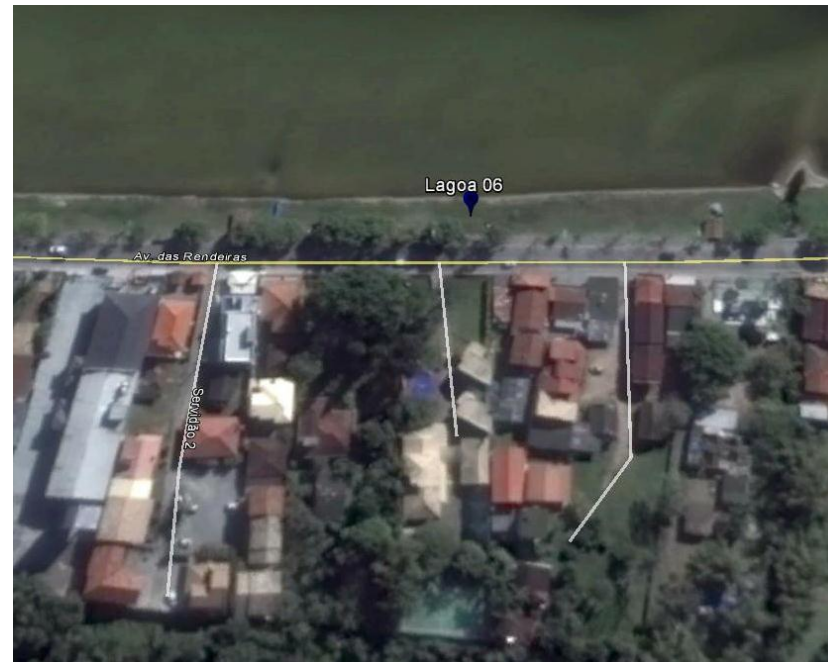




Figura 29 - Lagoa 06 - Pedalinho e caiaque

Lagoa 07 – Windsurf

Av. das Rendeiras, em frente ao nº 1990.

Latitude 27°36'34"S

Longitude 48°26'41"W

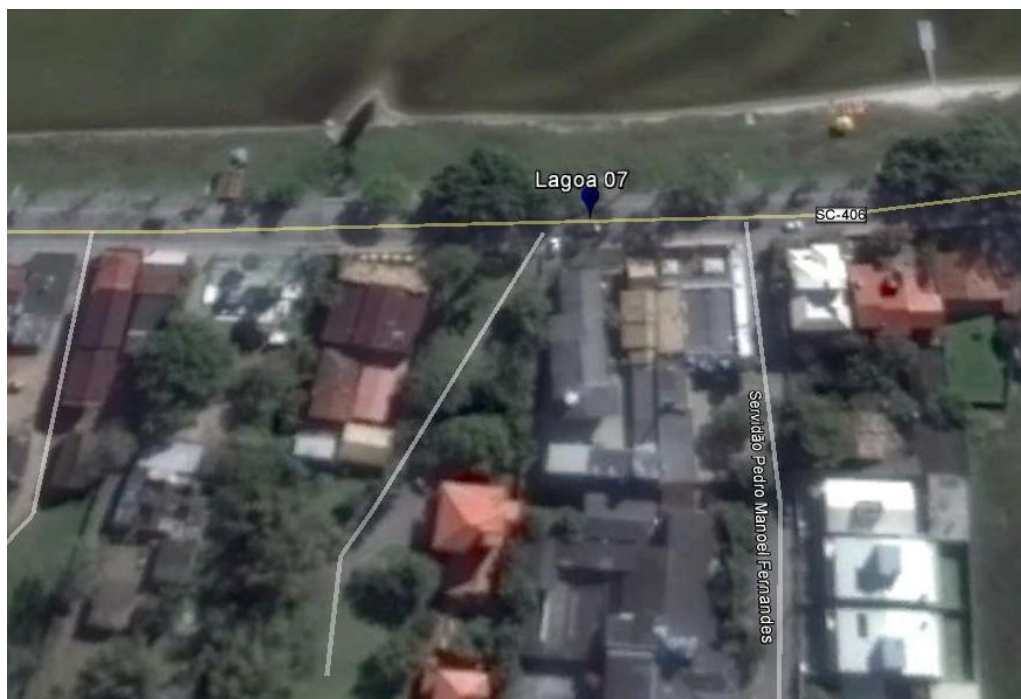




Figura 30 - Lagoa 07 - Windsurf

Lagoa 08 – Stand up

Av. das Rendeiras, em frente ao nº 2104 e aos estabelecimentos Alecrim e Rosa.

Latitude 27°36'33.30"S

Longitude 48°26'36.84"W



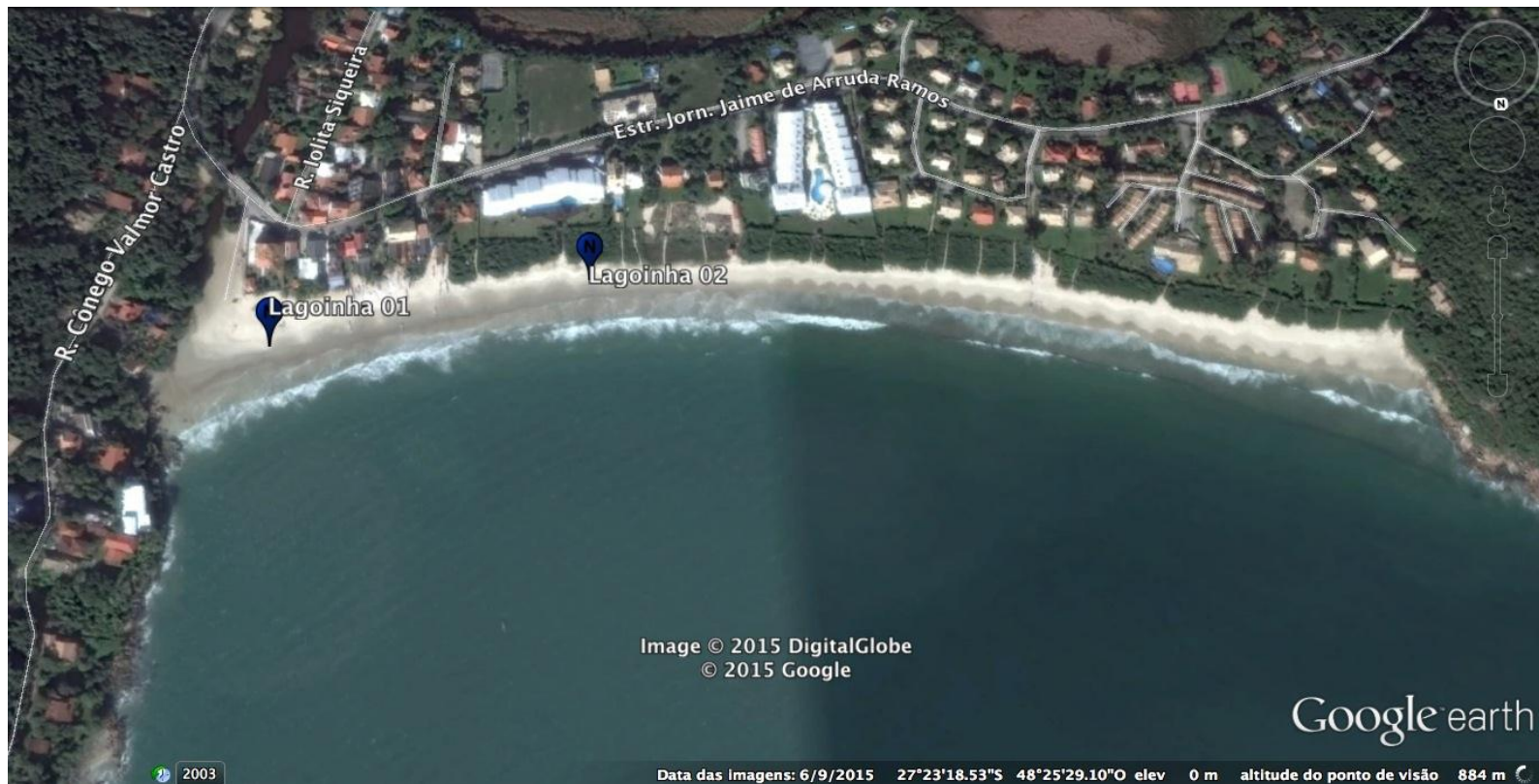


Figura 31 - Lagoa 08 - Stand up

ANEXO I

(Parte Integrante dos Editais de Credenciamento N° 001, N° 002 e N° 003 / PMF / SMDU / SESP / 2015)

PONTOS DE NÁUTICA – LAGOINHA



Lagoinha 01 – Banana Boat ou Parasail

Entrada da praia

Latitude 27°23.346" S

Longitude 048°25.270" W

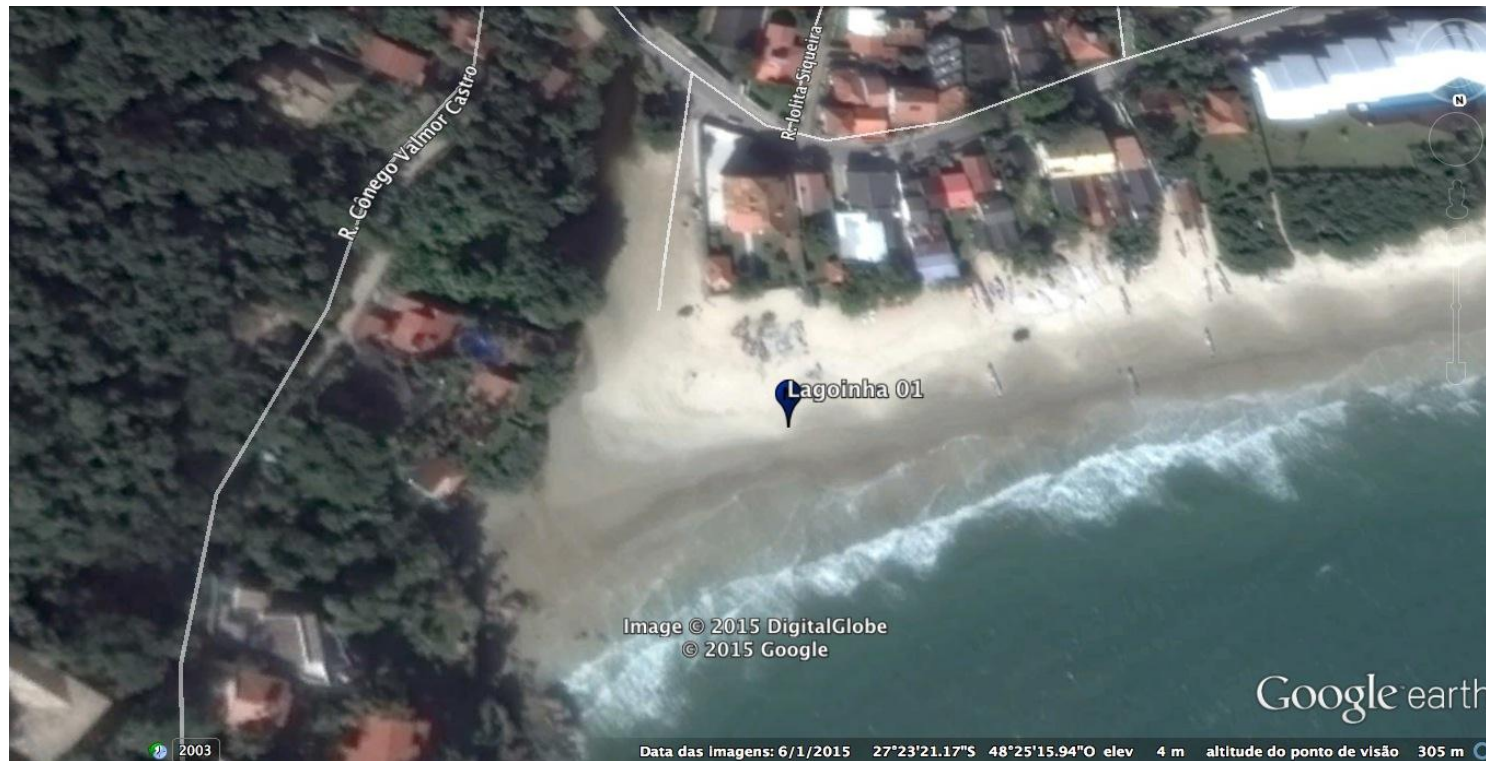




Figura 32 - Lagoinha 01 - Banana boat ou Parasail

Lagoinha 02 – Stand up e caiaque

Meio da praia

Latitude 27°23.363" S

Longitude 048°25.408" W

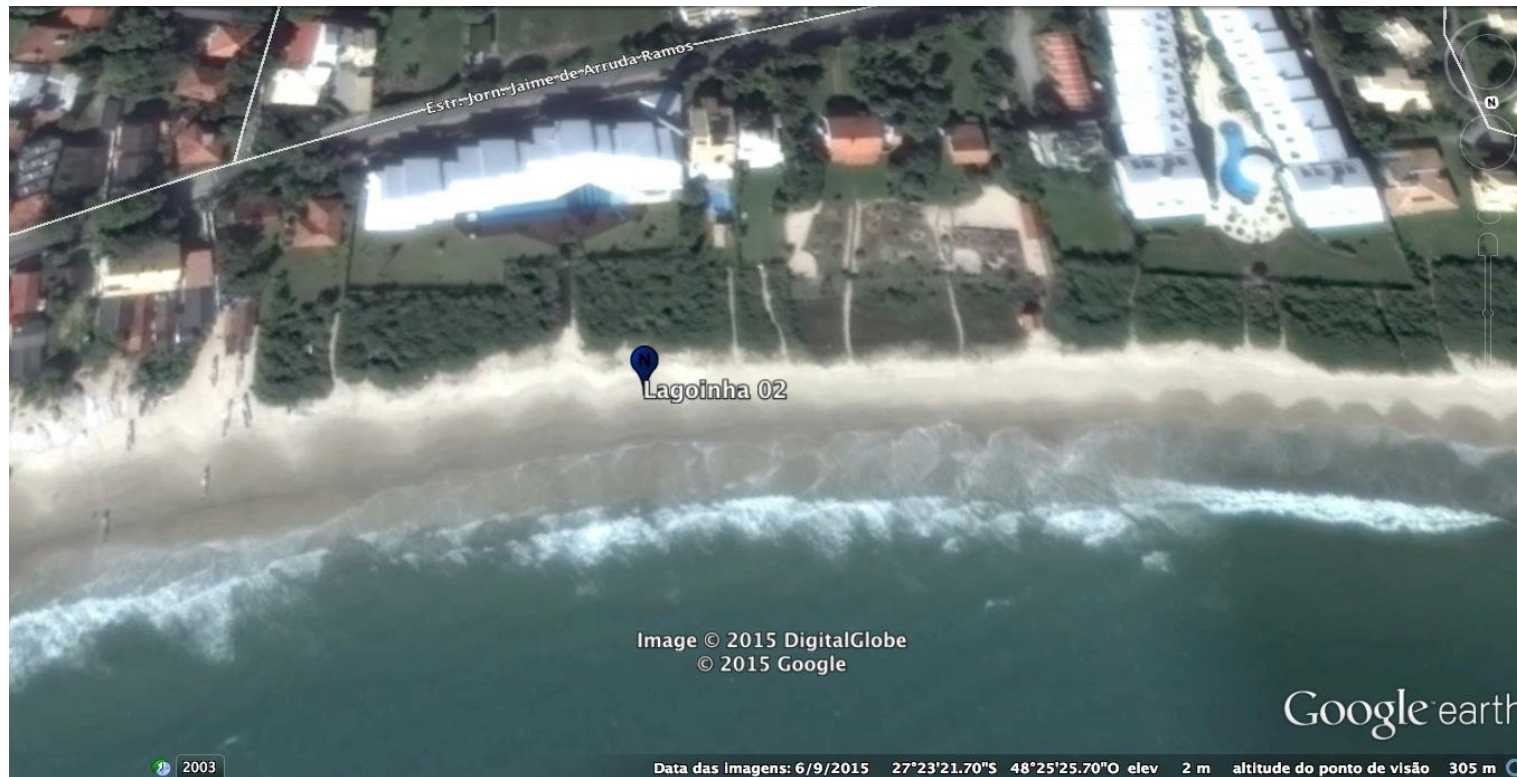


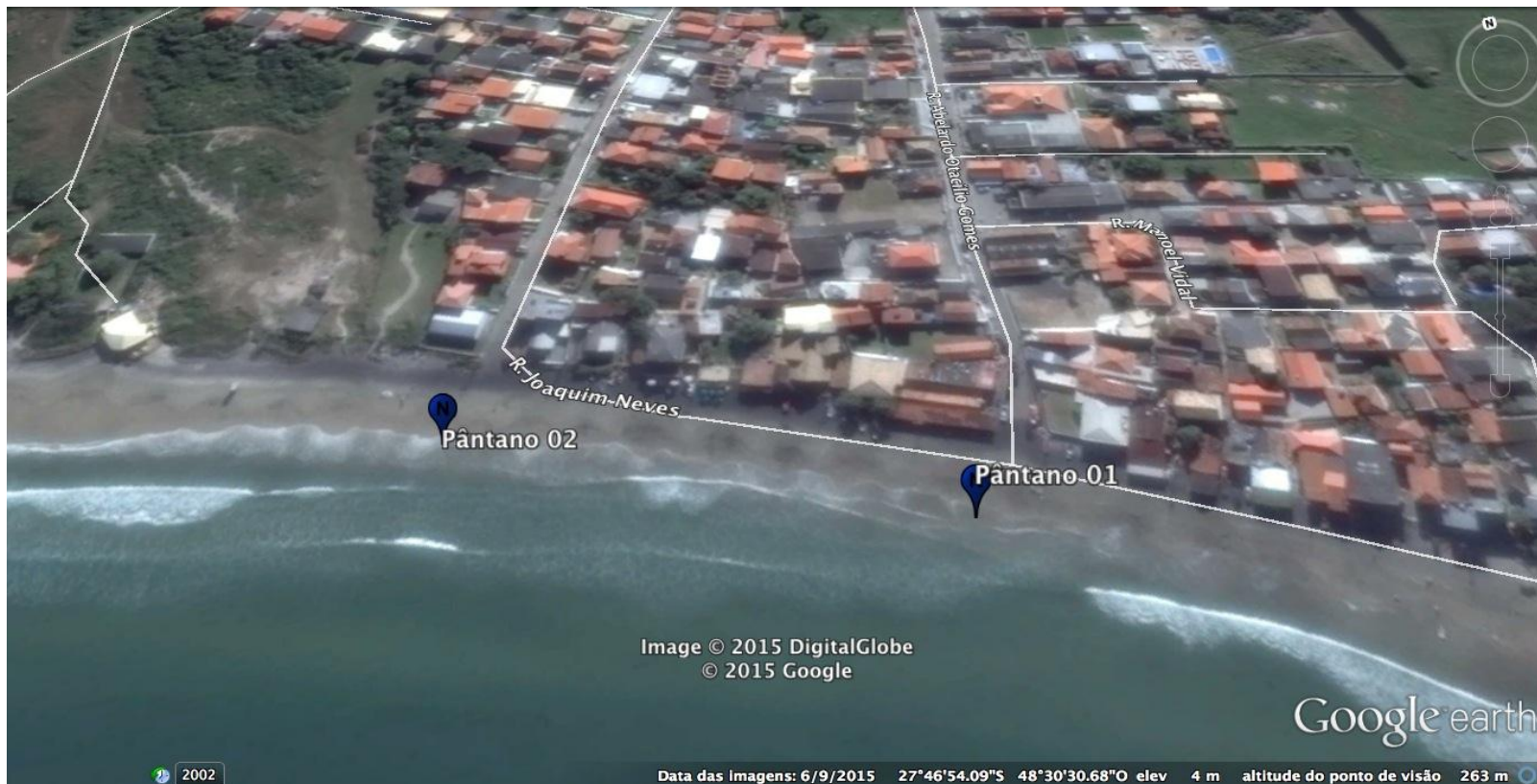


Figura 33 - Lagoinha 02 - Stand up e caiaque

ANEXO I

(Parte Integrante dos Editais de Credenciamento N° 001, N° 002 e N° 003 / PMF / SMDU / SESP / 2015)

PONTOS DE NÁUTICA – PÂNTANO DO SUL



Pântano 01 – Stand up

Em frente ao Restaurante Arantes.

Latitude 27°46.929' S

Longitude 048°30.489' W



Figura 34 - Pântano 01 - Stand up

Pântano 02 – Banana boat

Fim da Rua Joaquim Neves

Latitude 27°46.897' S

Longitude 048°30.565' W

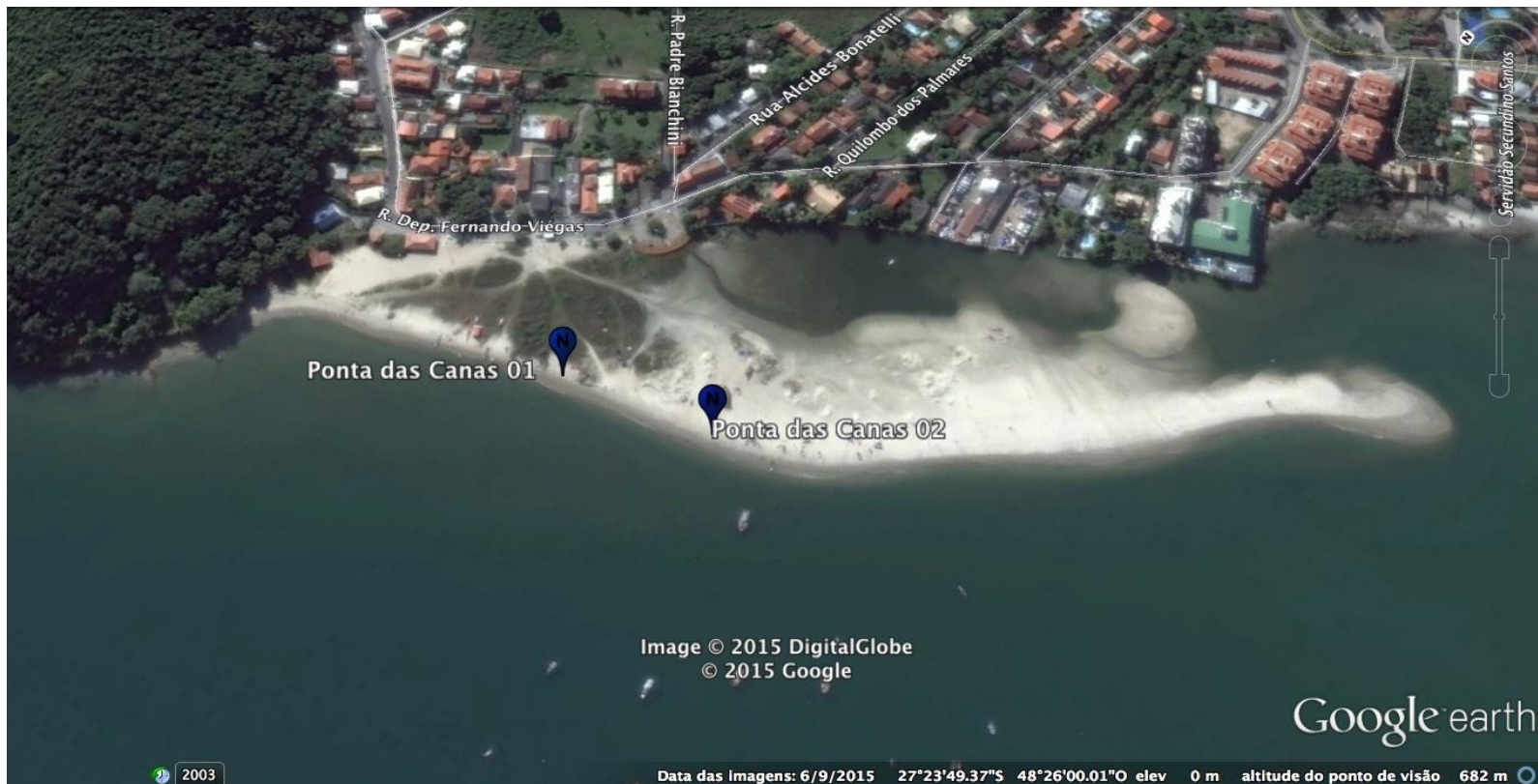


Figura 35 - Pântano 02 - Banana boat

ANEXO I

(Parte Integrante dos Editais de Credenciamento N° 001, N° 002 e N° 003 / PMF / SMDU / SESP / 2015)

PONTOS DE NÁUTICA – PONTA DAS CANAS



Ponta das Canas 01 – Banana Boat

Em frente ao restaurante Ocean House.

Latitude 27°23.764" S

Longitude 048°26.041" W



Figura 36 - Ponta das Canas 01 - Banana boat

Ponta das Canas 02 – Stand Up

Na saída do deck da Rua Fernando Viegas (casa verde).

Latitude 27°23.815" S

Longitude 048°26.026" W



Figura 37 - Ponta das Canas 02 - Stand up

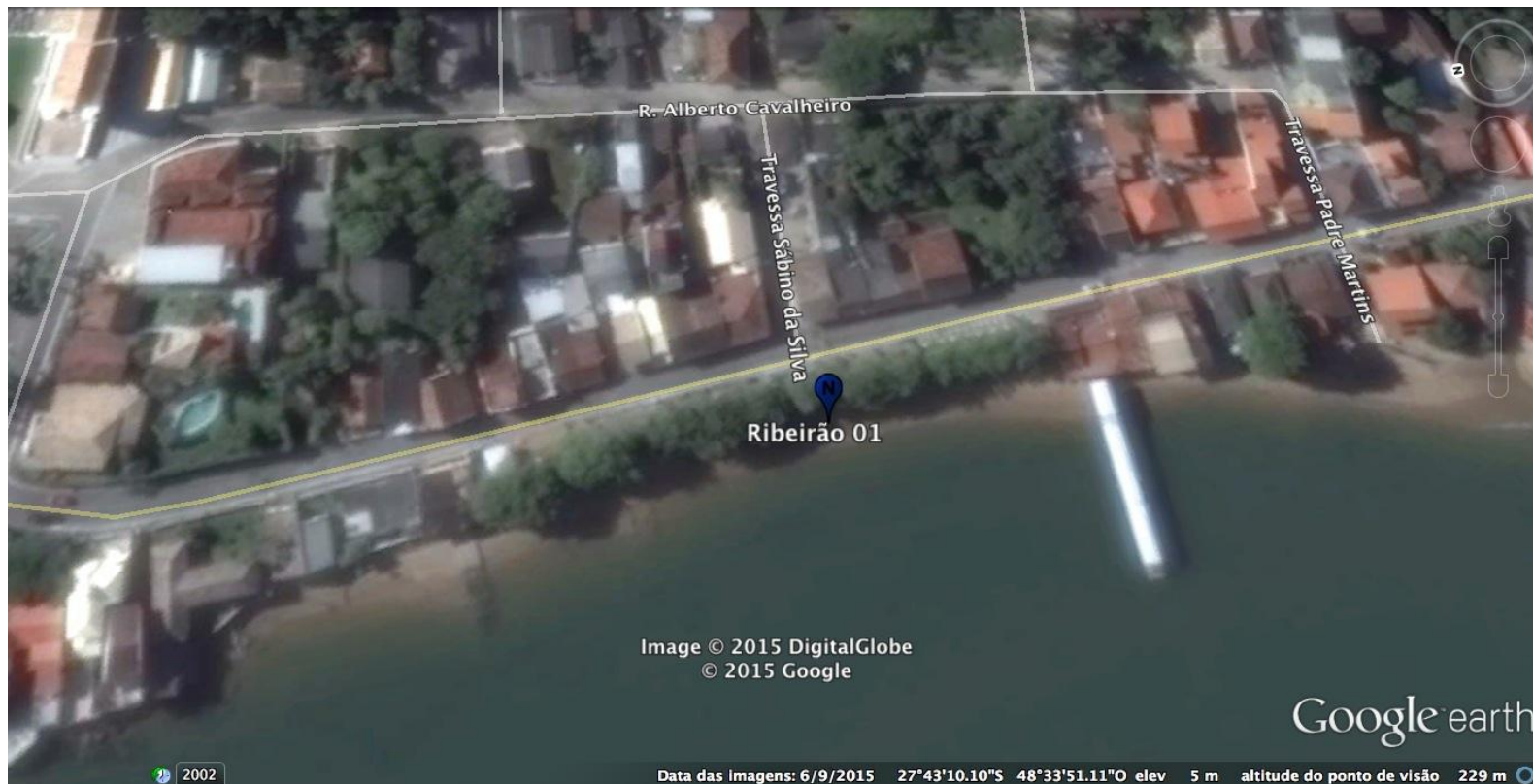


PREFEITURA MUNICIPAL DE FLORIANÓPOLIS
SECRETARIA MUNICIPAL DE MEIO AMBIENTE E DESENVOLVIMENTO URBANO - SMDU
SECRETARIA EXECUTIVA DE SERVIÇOS PÚBLICOS - SESP

ANEXO I

(Parte Integrante dos Editais de Credenciamento N° 001, N° 002 e N° 003 / PMF / SMDU / SESP / 2015)

PONTOS DE NÁUTICA – RIBEIRÃO DA ILHA



Ribeirão 01 – Stand up

Rua Baldicero Filomeno, em frente ao nº 7555 e próximo ao Restaurante Ostradamus.

Latitude 27°43.173' S

Longitude 048°33.856' W



Figura 38 - Ribeirão 01 - Stand up

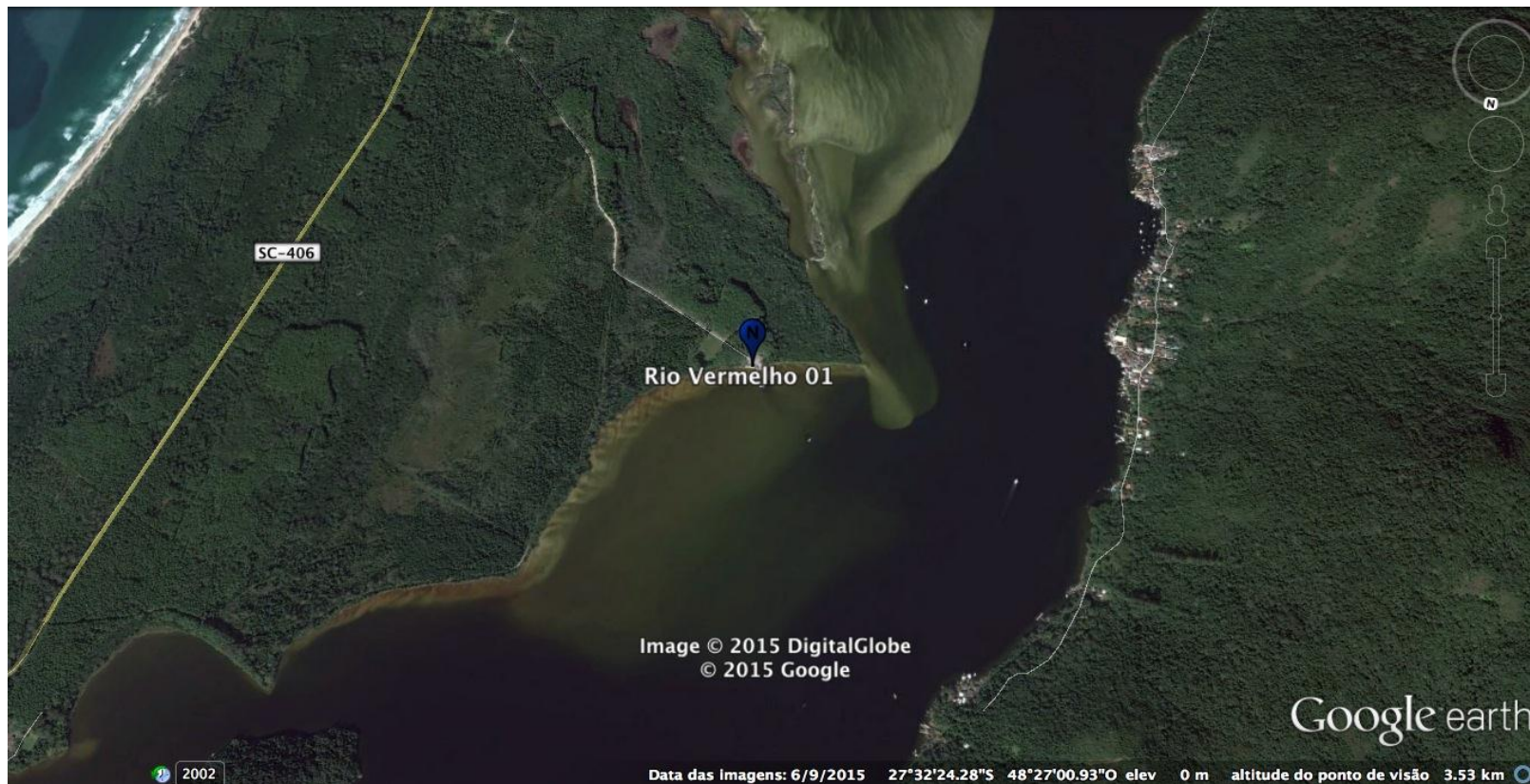


PREFEITURA MUNICIPAL DE FLORIANÓPOLIS
SECRETARIA MUNICIPAL DE MEIO AMBIENTE E DESENVOLVIMENTO URBANO - SMDU
SECRETARIA EXECUTIVA DE SERVIÇOS PÚBLICOS - SESP

ANEXO I

(Parte Integrante dos Editais de Credenciamento N° 001, N° 002 e N° 003 / PMF / SMDU / SESP / 2015)

PONTOS DE NÁUTICA – RIO VERMELHO



Rio Vermelho 01 – Stand up e pedalinho

Terminal Lagoinha

Latitude 27°32.452" S

Longitude 048°26.965" W



Figura 39 - Rio Vermelho - Stand up e pedalinho

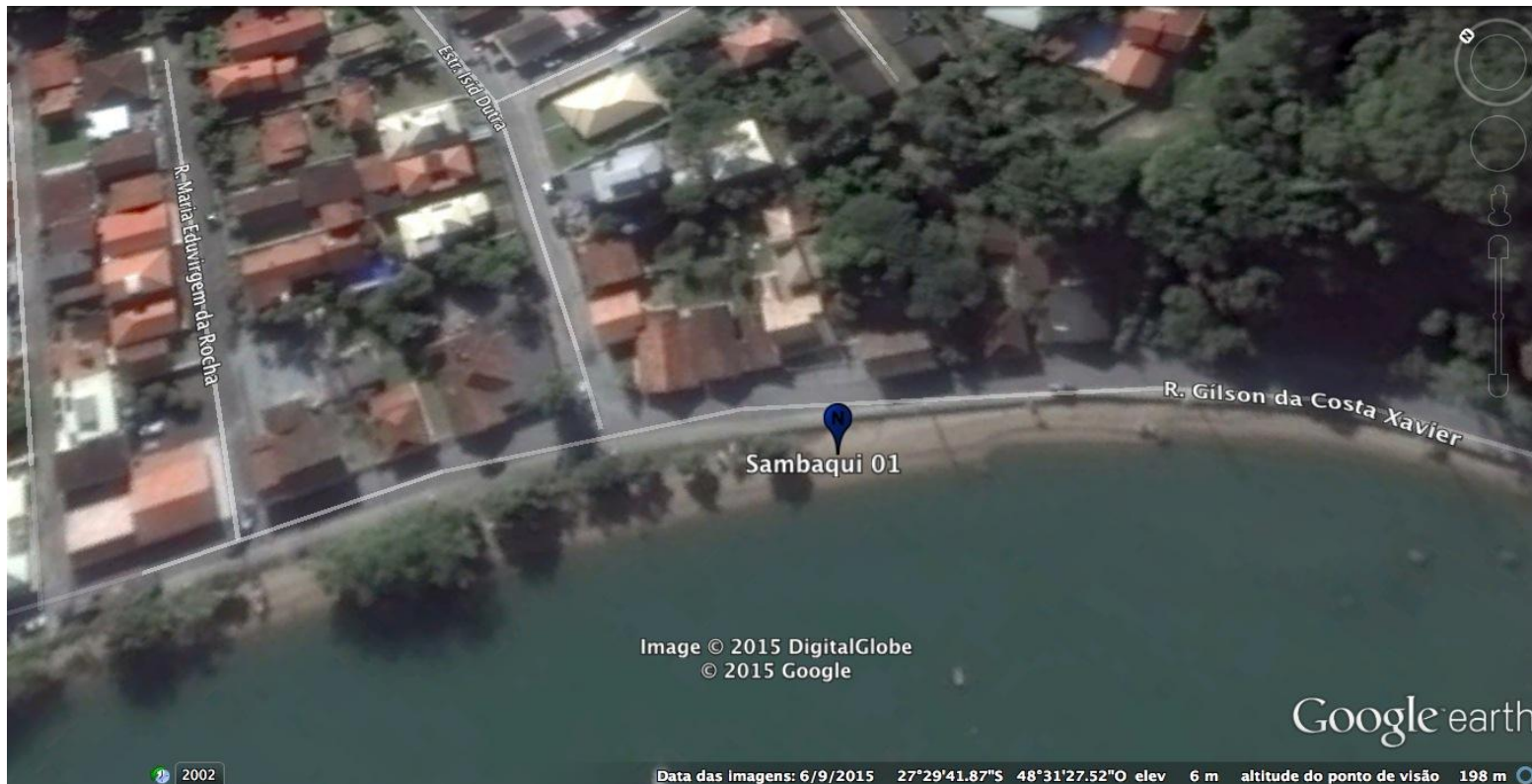


PREFEITURA MUNICIPAL DE FLORIANÓPOLIS
SECRETARIA MUNICIPAL DE MEIO AMBIENTE E DESENVOLVIMENTO URBANO - SMDU
SECRETARIA EXECUTIVA DE SERVIÇOS PÚBLICOS - SESP

ANEXO I

(Parte Integrante dos Editais de Credenciamento N° 001, N° 002 e N° 003 / PMF / SMDU / SESP / 2015)

PONTOS DE NÁUTICA – SAMBAQUI



Sambaqui 01 – Stand Up

Rodovia Gilson da Costa Xavier, em frente ao nº 1400.

Latitude 27°29.706" S

Longitude 048°31.460" W



Figura 40 - Sambaqui 01 - Stand up

ANEXO I

(Parte Integrante dos Editais de Credenciamento N° 001, N° 002 e N° 003 / PMF / SMDU / SESP / 2015)

PONTOS DE NÁUTICA – SANTO ANTÔNIO



Santo Antônio 01 – Stand up

Em frente a Escola NEI Raul F. Lisboa

Latitude 27°30.499" S

Longitude 048°31.152" W



Figura 41 - Santo Antônio 01 - Stand up